



Новая яхта

NAU
YACHTS

FLEXPLOERER 146³

МОТОРНАЯ ЯХТА CANTIERE DELLE MARCHE 44,5M 2028

ФЛАГ -

МОТОРНАЯ ЯХТА


FLEXPLORES 146³

Суть линейки **Flexplorer** заключается в ее гибкости и адаптивности. Трехпалубная модель **Flexplorer 146³** воплощает эту концепцию, сохраняя основные характеристики, но при этом приобретая более обтекаемый вид. Она может быть настроена в соответствии с предпочтениями каждого владельца и может быть оснащена как А-образным краном, так и скрытым краном, легко интегрированным в свес сандека.



больше информации о М/Я Flexplorer 146³ на www.nauyachts.com

СПЕЦИФИКАЦИЯ

ВЕРФЬ, МОДЕЛЬ	Cantiere Delle Marche Flexplorer 146 ³
ГОТОВНОСТЬ НА ВЕРФИ	2028
ДЛИНА	44,5 м
ДЛИНА ПО ВАТЕРЛИНИИ	41,6 м
ТИП КОРПУСА	ВОДОИЗМЕЩАЮЩИЙ
ШИРИНА	8,6 м
ЗАПАС ХОДА	5000
ОСАДКА	2,62 м
ТОННАЖ	499 GT
КЛАСС ЯХТЫ	C  HULL • MACH Y
КАЮТ	5+5
МАСТЕР-КАЮТА	ГЛАВНАЯ ПАЛУБА
ГОСТЕЙ	12
СПАЛЬНЫХ МЕСТ	12+9
ЭКИПАЖ	9
САМУЗЛОВ	7+4

ДИЗАЙН ЭКСТЕРЬЕРА	HYDRO TEC
ДИЗАЙН ИНТЕРЬЕРА	HYDRO TEC
КОРПУС	СТАЛЬ
НАДСТРОЙКА	АЛЮМИНИЙ
ДВИГАТЕЛИ	2 x Caterpillar C32 ACERT 1000 л.с.
ТИП ПРИВОДА	ВАЛОВАЯ ЛИНИЯ
МОТОЧАСЫ	N/A
МАКСИМАЛЬНАЯ СКОРОСТЬ	14 узл
КРУИЗНАЯ СКОРОСТЬ	10 узл
РАСХОД НА ЭКОНОМИЧЕСКОЙ СКОРОСТИ	N/A
ЗАПАС ТОПЛИВА	65100 л
БАК СЕРЫХ ВОД	8200 л
БАК ЧЕРНЫХ ВОД	2690 л
ЗАПАС ВОДЫ	15950 л
ВОДОИЗМЕЩЕНИЕ	439

больше информации о М/Я Flexplorer 146³ на www.nauyachts.com



САНДЕК

M/Y FLEXPLOER 146³



КОРМА ГЛАВНОЙ ПАЛУБЫ

М/Я FLEXPLOER 146³



КОРМА ГЛАВНОЙ ПАЛУБЫ

М/Я FLEXPLOER 146³



КОРМА ГЛАВНОЙ ПАЛУБЫ

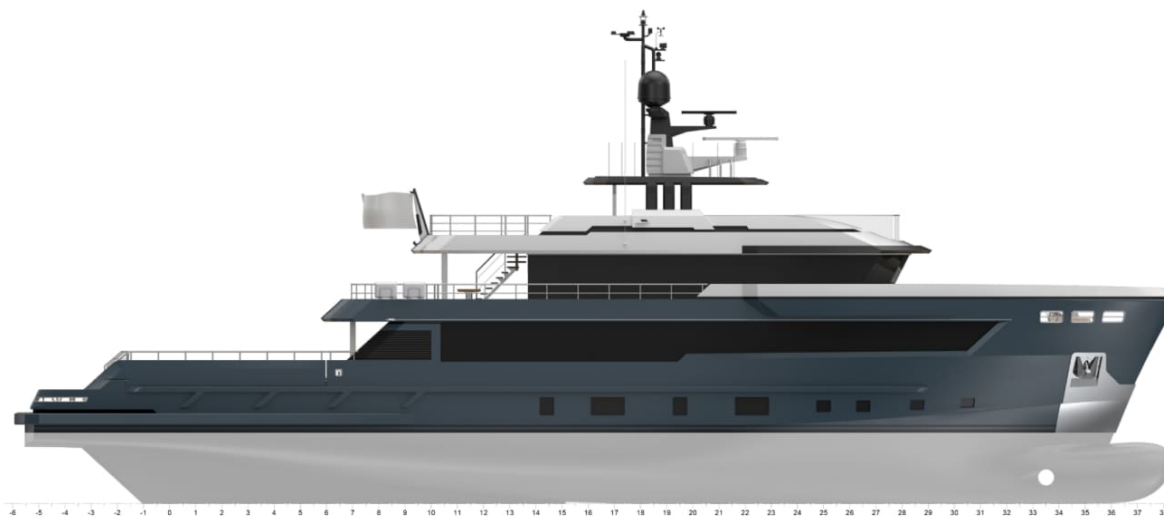
М/Я FLEXPLOER 146³



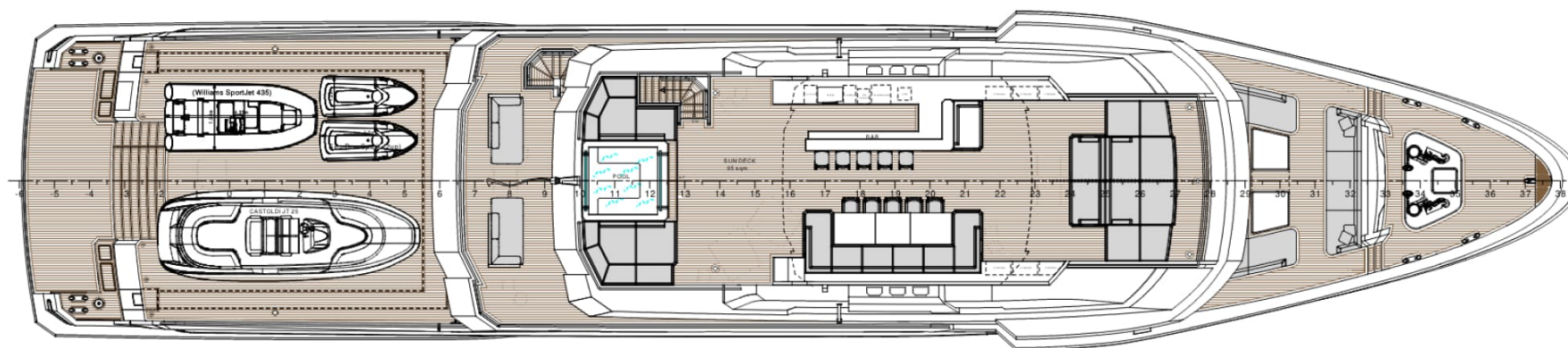
КОРМА ГЛАВНОЙ ПАЛУБЫ

М/Я FLEXPLOER 146³

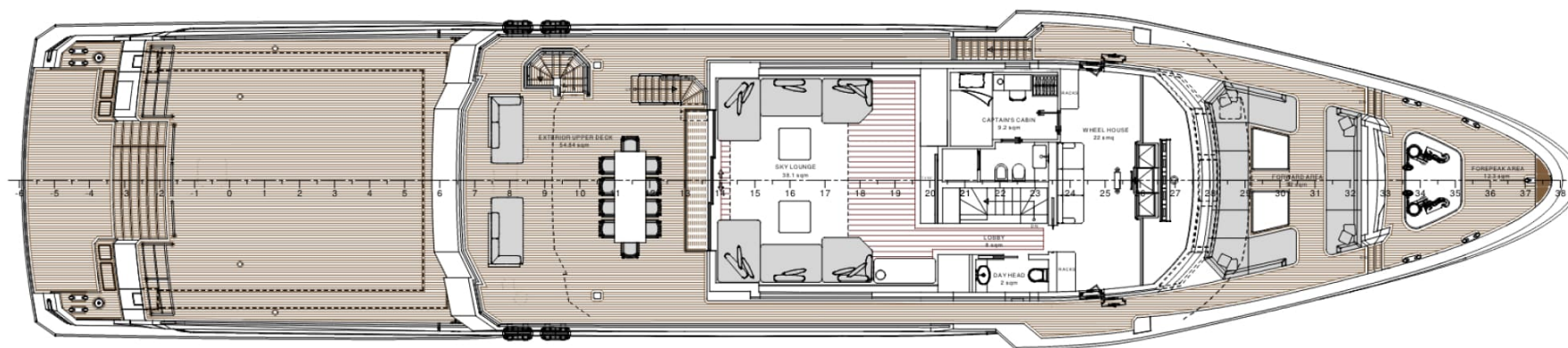
Планы палуб



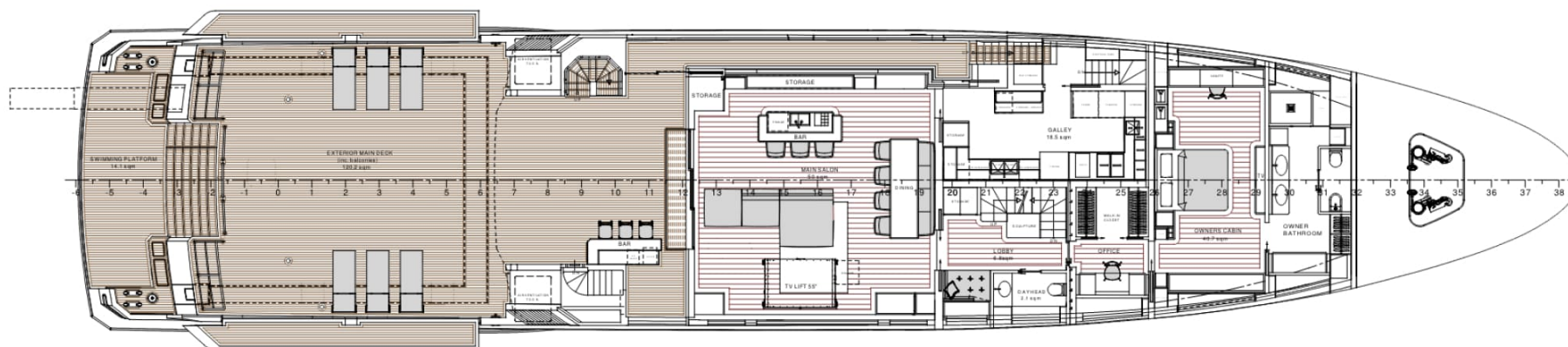
ПРОФИЛЬ



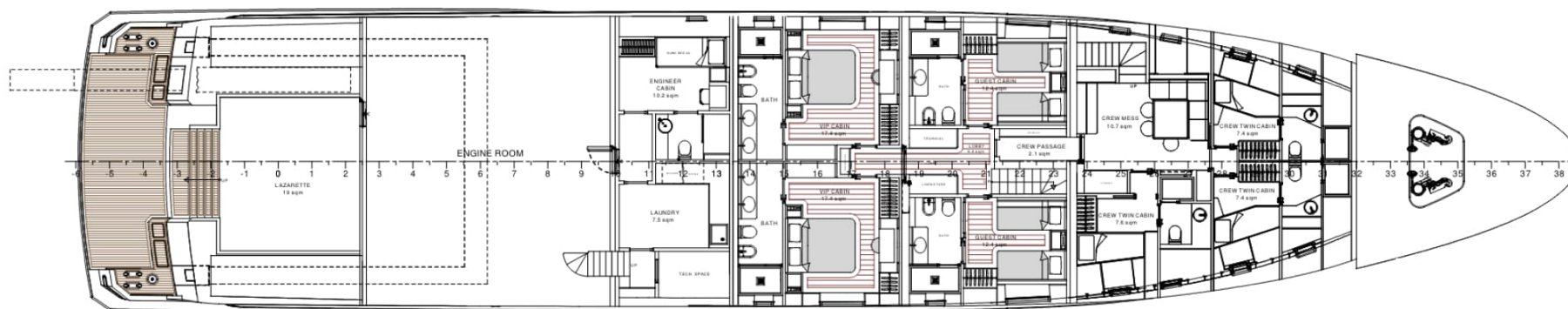
САНДЕК



ВЕРХНЯЯ ПАЛУБА



ГЛАВНАЯ ПАЛУБА



НИЖНЯЯ ПАЛУБА



КИРИЛЛ КУАТОВ

+377 607 93 15 20

+39 333 576 44 44

[Отправить e-mail](#)

[WhatsApp](#)

[Telegram](#)