



Новая яхта

NAU  
YACHTS

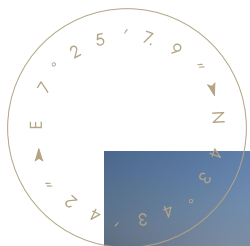
OCEANIC 95'/100' GT

МОТОРНАЯ ЯХТА CANADOS 30,48M 2027

ФЛАГ -

МОТОРНАЯ ЯХТА

## OCEANIC 95'/100' GT



**Canados Oceanic 95'/100' GT** - это универсальная моторная яхта, предназначенная как для путешествий по островам, так и для длительных океанских исследований. Предлагая на выбор 95- или 100-футовую версию, эта яхта в обеих вариациях оснащена всеми необходимыми функциями, предназначенными для комфортной жизни на борту. Одним из ее отличительных элементов является трансформируемый транец, который может быть сконфигурирован как закрытый гараж для тендера или просторный пляжный клуб - идеальное место для отдыха у воды. В 100-футовой версии пространство еще больше расширяется за счет возможности добавить комнату для дайвинга между пляжным клубом и машинным отделением.

Внутри яхта может похвастаться просторными жилыми помещениями, включая салон с двумя диванами, обеденную зону, а также закрытый камбуз. На нижней палубе расположены четыре каюты, включая мастер-каюту во всю ширину корпуса, две гостевые каюты и VIP-каюту, что обеспечивает достаточный комфорт для длительных путешествий.

Для любителей рыбалки яхта может быть оборудована башней для ловли тунца. Кроме того, яхта может быть оснащена туннельным приводом, уменьшающим осадку до 6 футов, что идеально подходит для навигации по мелководью в таких местах, как Багамы или Карибский бассейн.

Благодаря просторному интерьеру, роскошным удобствам и универсальному дизайну **Canados Oceanic 95'/100' GT** - идеальная яхта для тех, кто ищет незабываемые приключения в открытом море.

[больше информации о М/Я OCEANIC 95'/100' GT на www.nauyachts.com](http://www.nauyachts.com)

# СПЕЦИФИКАЦИЯ

ВЕРФЬ, МОДЕЛЬ	Canados Oceanic 95'/100' GT
ГОД ПОСТРОЙКИ	2027
ДЛИНА	30,48 м
ДЛИНА ПО ВАТЕРЛИНИИ	N/A
ТИП КОРПУСА	ПОЛУВОДОИЗМЕЩАЮЩИЙ
ШИРИНА	7 м
ЗАПАС ХОДА	450
ОСАДКА	2,1 м
ТОННАЖ	95 GT
КЛАСС ЯХТЫ	RINA
КАЮТ	4+2
МАСТЕР-КАЮТА	НИЖНЯЯ ПАЛУБА
ГОСТЕЙ	8
СПАЛЬНЫХ МЕСТ	8+4
ЭКИПАЖ	4
САМУЗЛОВ	4+1

ДИЗАЙН ЭКСТЕРЬЕРА	CANADOS DESIGN TEAM
ДИЗАЙН ИНТЕРЬЕРА	CANADOS DESIGN TEAM
КОРПУС	СТЕКЛОПЛАСТИК
НАДСТРОЙКА	СТЕКЛОПЛАСТИК
ДВИГАТЕЛИ	2 x Caterpillar C 32 Acert 1925 л.с.
ТИП ПРИВОДА	ВАЛОВАЯ ЛИНИЯ
МОТОЧАСЫ	N/A
МАКСИМАЛЬНАЯ СКОРОСТЬ	25 узл
КРУИЗНАЯ СКОРОСТЬ	22 узл
РАСХОД НА ЭКОНОМИЧЕСКОЙ СКОРОСТИ	N/A
ЗАПАС ТОПЛИВА	9000 л
БАК СЕРЫХ ВОД	700 л
БАК ЧЕРНЫХ ВОД	700 л
ЗАПАС ВОДЫ	1500 л
ВОДОИЗМЕЩЕНИЕ	96

больше информации о М/Я OCEANIC 95'/100' GT на [www.nauyachts.com](http://www.nauyachts.com)



ЭКСТЕРЬЕР CANADOS OCEANIC 95'

М/Я OCEANIC 95'/100' GT



ЭКСТЕРЬЕР CANADOS OCEANIC 95'

М/Я OCEANIC 95'/100' GT



ЗОНА ОТДЫХА В ГЛАВНОМ САЛОНЕ

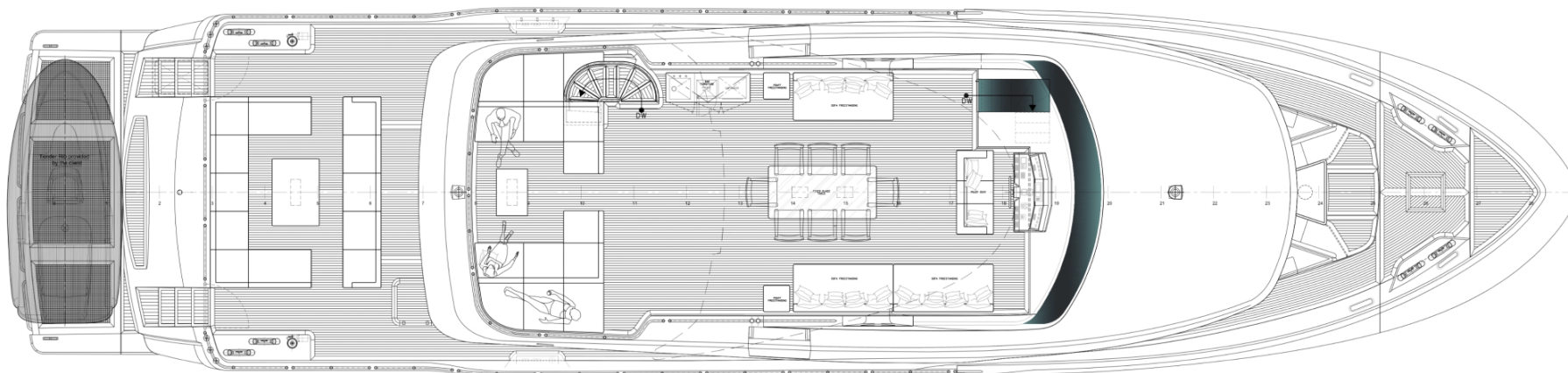
М/Я OCEANIC 95'/100' GT



ОБЕДЕННАЯ ЗОНА В ГЛАВНОМ САЛОНЕ

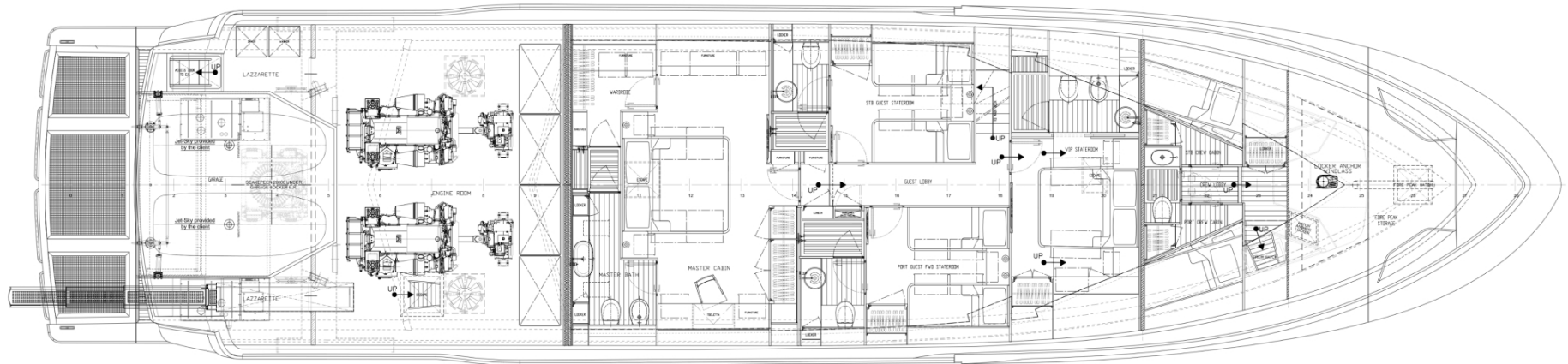
М/Я OCEANIC 95'/100' GT

# Планы палуб



ФЛАЙБРИДЖ





НИЖНЯЯ ПАЛУБА



КИРИЛЛ КУАТОВ

+377 607 93 15 20

+39 333 576 44 44

Отправить e-mail

WhatsApp

Telegram