



Продажа

NAU
YACHTS

A+

МОТОРНАЯ ЯХТА BENETTI 34M 2024

€19 499 000
ФЛАГ - КАЙМАНЫ

МОТОРНАЯ ЯХТА

A+



A+ - моторная яхта **Benetti Oasis 34**, спущенная на воду в 2024 году. Сочетая итальянское мастерство с американским дизайном от Bonetti/Kozerski, эта 34-метровая трехпалубная яхта предлагает исключительный яхтенный опыт с акцентом на комфорт. На борту **A+** могут разместиться до 11 гостей в пяти прекрасно оформленных каютах: просторная мастер каюта во всю ширину корпуса, 2 VIP-каюты и две гостевые каюты, одна из которых включает дополнительное спальное место Pullman.

Внешние пространства **A+** впечатляют: просторные палубы, стильный пляжный клуб и большая плавательная платформа, обеспечивающая беспрепятственный доступ к воде. На сандеке есть джакузи, шезлонги и внешний бар - идеальное место для отдыха и расслабления. Гости также могут воспользоваться полностью оборудованным тренажерным залом, внешним душем и несколькими обеденными зонами на свежем воздухе, обеспечивая роскошный отдых на борту.

На борту установлена современная навигационная и коммуникационная система: радары, эхолоты, GPS, автопилот, магнитный компас, погодные датчики и интегрированная система управления всеми системами яхты. Центральный мониторинг контролирует двигатели, генераторы, подачу воды, вентиляцию, освещение, сигнализацию и пожаротушение. Элементы безопасности включают огнетушители, системы NOVEC для защиты машинного отделения, спасательные жилеты, плоты.

A+ сочетает высокие стандарты итальянской верфи, современную навигационную и аудиовизуальную технику, инженерные решения для безопасности и комфорта, что делает её полностью готовой к частному использованию и длительным круизам с максимальным удобством для гостей и экипажа.

больше информации о М/Я A+ на www.nauyachts.com

СПЕЦИФИКАЦИЯ

ВЕРФЬ, МОДЕЛЬ	Benetti Oasis 34M
ГОД ПОСТРОЙКИ	2024
ДЛИНА	34 м
ДЛИНА ПО ВАТЕРЛИНИИ	33,3 м
ТИП КОРПУСА	ВОДОИЗМЕЩАЮЩИЙ
ШИРИНА	7,7 м
ЗАПАС ХОДА	2700
ОСАДКА	2,05 м
ТОННАЖ	265 GT
КЛАСС ЯХТЫ	RINA
КАЮТ	5+4
МАСТЕР-КАЮТА	ГЛАВНАЯ ПАЛУБА
ГОСТЕЙ	11
СПАЛЬНЫХ МЕСТ	11+7
ЭКИПАЖ	7
САНУЗЛОВ	7+4

ДИЗАЙН ЭКСТЕРЬЕРА	RWD
ДИЗАЙН ИНТЕРЬЕРА	BONETTI KOZERSKI ARCHITECTURE
КОРПУС	СТЕКЛОПЛАСТИК
НАДСТРОЙКА	СТЕКЛОПЛАСТИК
ДВИГАТЕЛИ	2 x MTU 10V 1361 л.с.
ТИП ПРИВОДА	ВАЛОВАЯ ЛИНИЯ
МОТОЧАСЫ	834 ч
МАКСИМАЛЬНАЯ СКОРОСТЬ	16 узл
КРУИЗНАЯ СКОРОСТЬ	12 узл
РАСХОД НА ЭКОНОМИЧЕСКОЙ СКОРОСТИ	N/A
ЗАПАС ТОПЛИВА	25000 л
БАК СЕРЫХ ВОД	3000 л
БАК ЧЕРНЫХ ВОД	3000 л
ЗАПАС ВОДЫ	4500 л
ВОДОИЗМЕЩЕНИЕ	200

больше информации о М/Я А+ на www.nauyachts.com



ЭКСТЕРЬЕР BENETTI OASIS 34M 2024 MY A+

M/Y A+



ЭКСТЕРЬЕР BENETTI OASIS 34M 2024 MY A+

М/Я А+



ЭКСТЕРЬЕР BENETTI OASIS 34M 2024 MY A+

M/Y A+



КОКПИТ

М/Я А+



ПЛАВАТЕЛЬНАЯ ПЛАТФОРМА

М/Я А+



ЗОНА ОТДЫХА НА КОРМЕ ГЛАВНОЙ
ПАЛУБЫ

М/Я А+



ЗОНА ОТДЫХА НА КОРМЕ ГЛАВНОЙ ПАЛУБЫ

М/Я А+



ЗОНА ОТДЫХА НА КОРМЕ ГЛАВНОЙ ПАЛУБЫ

М/Я А+



ЗОНА ОТДЫХА НА КОРМЕ ВЕРХНЕЙ ПАЛУБЫ

М/Я А+



ОБЕДЕННАЯ ЗОНА НА КОРМЕ ВЕРХНЕЙ
ПАЛУБЫ

М/Я А+



НОСОВАЯ ЗОНА

M/R A+



ЗОНА ОТДЫХА НА НОСУ

М/Я А+



ЗОНА ОТДЫХА НА НОСУ

М/Я А+



ЗОНА ОТДЫХА НА НОСУ

М/Я А+



САНДЕК

М/Я А+



ЗОНА ОТДЫХА НА САНДЕКЕ

М/Я А+



ОБЕДЕННАЯ ЗОНА НА САНДЕКЕ

М/Я А+



ОБЕДЕННАЯ ЗОНА НА САНДЕКЕ

М/Я А+



САЛОН НА ВЕРХНЕЙ ПАЛУБЕ

М/Я А+



САЛОН НА ВЕРХНЕЙ ПАЛУБЕ

М/Я А+



САЛОН НА ВЕРХНЕЙ ПАЛУБЕ

М/Я А+



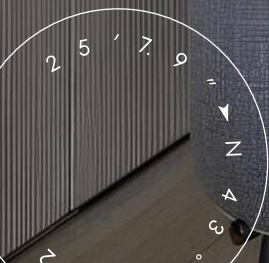
ЗОНА ОТДЫХА В ГЛАВНОМ САЛОНЕ

М/Я А+



ЗОНА ОТДЫХА В ГЛАВНОМ САЛОНЕ

М/Я А+



ОБЕДЕННАЯ ЗОНА В ГЛАВНОМ САЛОНЕ

М/Я А+



ОБЕДЕННАЯ ЗОНА В ГЛАВНОМ САЛОНЕ

М/Я А+



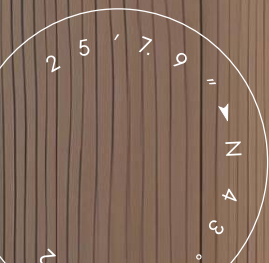
КАЮТА ВЛАДЕЛЬЦА

М/Я А+



САМУЗЕЛ ВЛАДЕЛЬЦА

М/Я А+



ЛЕСТНИЦА С ГЛАВНОЙ ПАЛУБЫ НА
НИЖНЮЮ

М/Я А+



VIP-КАЮТА

M/R A+



VIP-КАЮТА

M/R A+



VIP-САМУЗЕЛ

М/Я А+



ГОСТЕВАЯ КАЮТА

М/Я А+



ГОСТЕВОЙ САМУЗЕЛ

М/Я А+

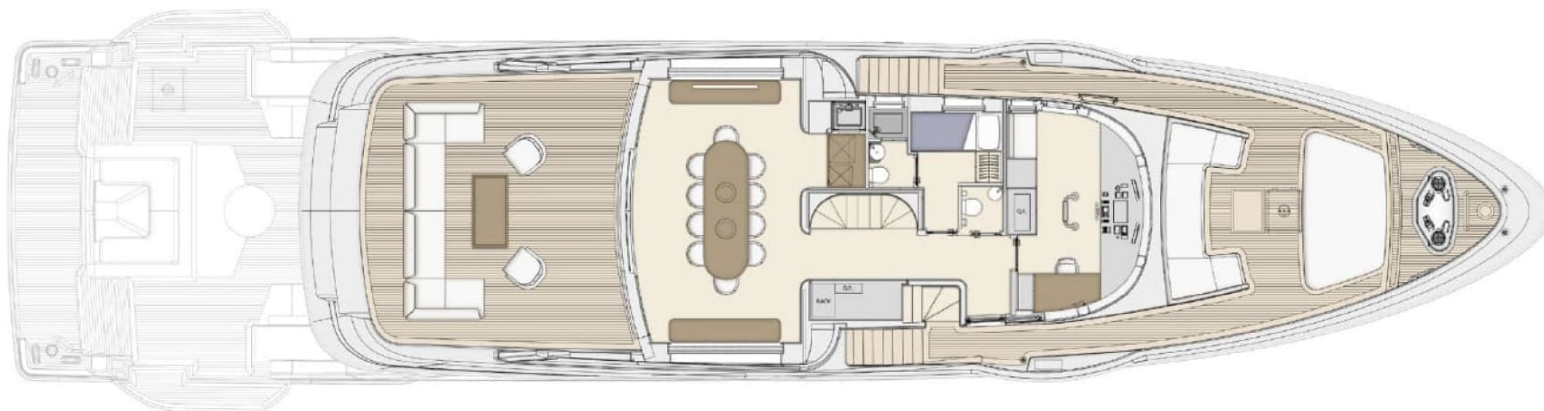
Планы палуб



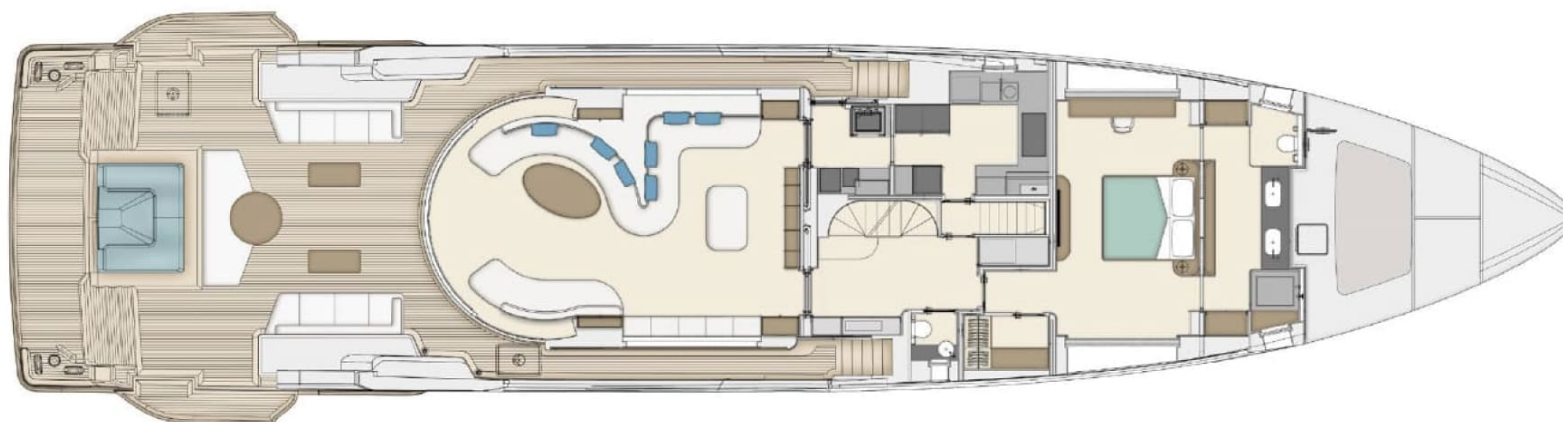
ПРОФИЛЬ



САНДЕК



ВЕРХНЯЯ ПАЛУБА



ГЛАВНАЯ ПАЛУБА



НИЖНЯЯ ПАЛУБА



КИРИЛЛ КУАТОВ

+377 607 93 15 20

+39 333 576 44 44

[Отправить e-mail](#)

[WhatsApp](#)

[Telegram](#)