

Новая яхта

NAU
YACHTS

SL120 ASYMMETRIC

ФЛАГ -

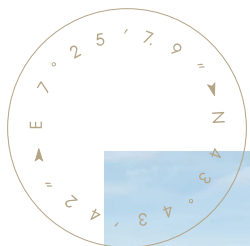
МОТОРНАЯ ЯХТА

SANLORENZO 36,92M

2028

МОТОРНАЯ ЯХТА

SL120 ASYMMETRIC



Совершив революцию в морском дизайне - выпустив первую в мире асимметричную яхту, **Sanlorenzo** продолжает поднимать асимметричную концепцию на новую выразительную высоту: пространство, комфорт, функциональное качество, гибкость использования пространств - все это сочетается в **SL120Asymmetric** yacht, новом предложении **Sanlorenzo**.

SL120Asymmetric - это новый флагман серии **Asymmetric** от **Sanlorenzo**, глиссирующей модели длиной 36,92 метра, официальный дебют которой состоялся на Каннском яхтенном фестивале 2021 года. С этой моделью **Sanlorenzo** в очередной раз демонстрирует свой особый талант работать над концепцией пространства и формировать его по своему усмотрению, чтобы гарантировать максимальную комфортабельность на борту. В этой модели **Sanlorenzo** применила асимметричную конфигурацию только в жилой зоне главной палубы, простирающейся от кокпита до центра судна.

Прежде всего, такой выбор позволяет расширить эту зону на 8 кв. м, устранив палубу правого борта и максимально увеличив связь с морем за счет создания просторной столовой с одной стороны, с остеклением во всю высоту, и жилой зоны с другой стороны, которая выходит на балкон благодаря раздвижной двери и открытой террасе. Это также позволяет полностью использовать внутреннее пространство смежной носовой зоны, где расположена каюта владельца, которая простирается на всю ширину корпуса.

Еще одна фундаментальная особенность дизайна **SL120Asymmetric** - организация открытых пространств. Так, например, открытая зона для отдыха в носовой части яхты расположена на двух палубах, соединенных лестницей, с прямым доступом из каюты владельца. Это пространство площадью 15 кв. м, задуманное для различных целей: в то время как носовая палуба полностью оборудована как большая зона для принятия солнечных ванн, на верхней палубе установлен стол для обедов на открытом воздухе. Кроме того, C-образный диван может быть заменен джакузи.

Полная связь с морем и удобство использования открытых пространств достигают своего пика в кормовой зоне нижней палубы. Гараж может быть превращен в чудесный пляжный клуб площадью 45 кв. м благодаря складным террасам, предлагая гостям комфортный доступ к морю.

[больше информации о М/Я SL120 Asymmetric на www.nauyachts.com](http://www.nauyachts.com)

СПЕЦИФИКАЦИЯ

ВЕРФЬ, МОДЕЛЬ	Sanlorenzo SL120 Asymmetric
ГОТОВНОСТЬ НА ВЕРФИ	2028
ДЛИНА	36,92 м
ДЛИНА ПО ВАТЕРЛИНИИ	30,4 м
ТИП КОРПУСА	ПОЛУВОДОИЗМЕЩАЮЩИЙ
ШИРИНА	7,49 м
ЗАПАС ХОДА	1400
ОСАДКА	2,25 м
ТОННАЖ	279 GT
КЛАСС ЯХТЫ	RINA
КАЮТ	5+3
МАСТЕР-КАЮТА	ГЛАВНАЯ ПАЛУБА
ГОСТЕЙ	10
СПАЛЬНЫХ МЕСТ	10+6
ЭКИПАЖ	6
САМУЗЛОВ	6

ДИЗАЙН ЭКСТЕРЬЕРА	ZUCCON INTERNATIONAL PROJECT
ДИЗАЙН ИНТЕРЬЕРА	SANLORENZO
КОРПУС	СТЕКЛОПЛАСТИК
НАДСТРОЙКА	СТЕКЛОПЛАСТИК
ДВИГАТЕЛИ	2 x MTU 16V 2637 л.с.
ТИП ПРИВОДА	ВАЛОВАЯ ЛИНИЯ
МОТОЧАСЫ	N/A
МАКСИМАЛЬНАЯ СКОРОСТЬ	27 узл
КРУИЗНАЯ СКОРОСТЬ	23 узл
РАСХОД НА ЭКОНОМИЧЕСКОЙ СКОРОСТИ	~ 420 л/ч
ЗАПАС ТОПЛИВА	19900 л
БАК СЕРЫХ ВОД	2350 л
БАК ЧЕРНЫХ ВОД	1100 л
ЗАПАС ВОДЫ	4200 л
ВОДОИЗМЕЩЕНИЕ	175

[больше информации о М/Я SL120 Asymmetric на www.nauyachts.com](http://www.nauyachts.com)



ЭКСТЕРЬЕР

M/Y SL120 ASYMMETRIC



ЭКСТЕРЬЕР

M/Y SL120 ASYMMETRIC



ЭКСТЕРЬЕР

M/Y SL120 ASYMMETRIC



ЭКСТЕРЬЕР

M/R SL120 ASYMMETRIC



ФЛАЙБРИДЖ

М/Я SL120 ASYMMETRIC



ЗОНА ДЛЯ ОТДЫХА НА НОСУ

М/Я SL120 ASYMMETRIC



ЛАУНЖ ЗОНА НА КОРМЕ ГЛАВНОЙ ПАЛУБЫ

М/Я SL120 ASYMMETRIC



KOPMA

M/R SL120 ASYMMETRIC



ОТКИДНЫЕ ТЕРРАСЫ С ПЛЯЖНОГО КЛУБА

М/Я SL120 ASYMMETRIC



ПЛЯЖНЫЙ КЛУБ

М/Я SL120 ASYMMETRIC



ГЛАВНЫЙ САЛОН

М/Я SL120 ASYMMETRIC



ЗОНА ДЛЯ ОТДЫХА В ГЛАВНОМ САЛОНЕ

М/Я SL120 ASYMMETRIC



ОТКИДНОЙ БАЛКОН В ГЛАВНОМ САЛОНЕ

М/Я SL120 ASYMMETRIC



ЗОНА ДЛЯ ОТДЫХА В ГЛАВНОМ САЛОНЕ

М/Я SL120 ASYMMETRIC



МАСТЕР КАЮТА

M/R SL120 ASYMMETRIC



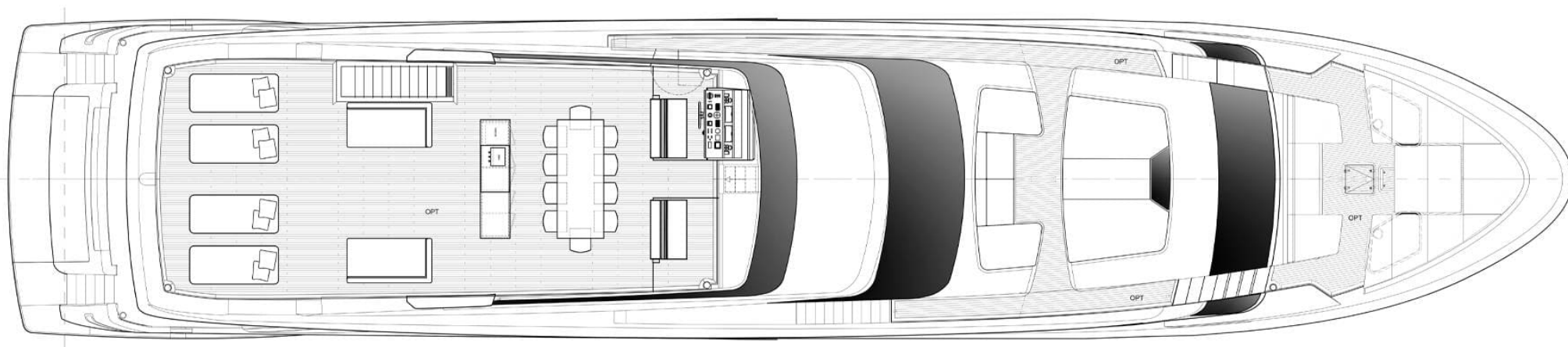
МАСТЕР КАЮТА

M/R SL120 ASYMMETRIC

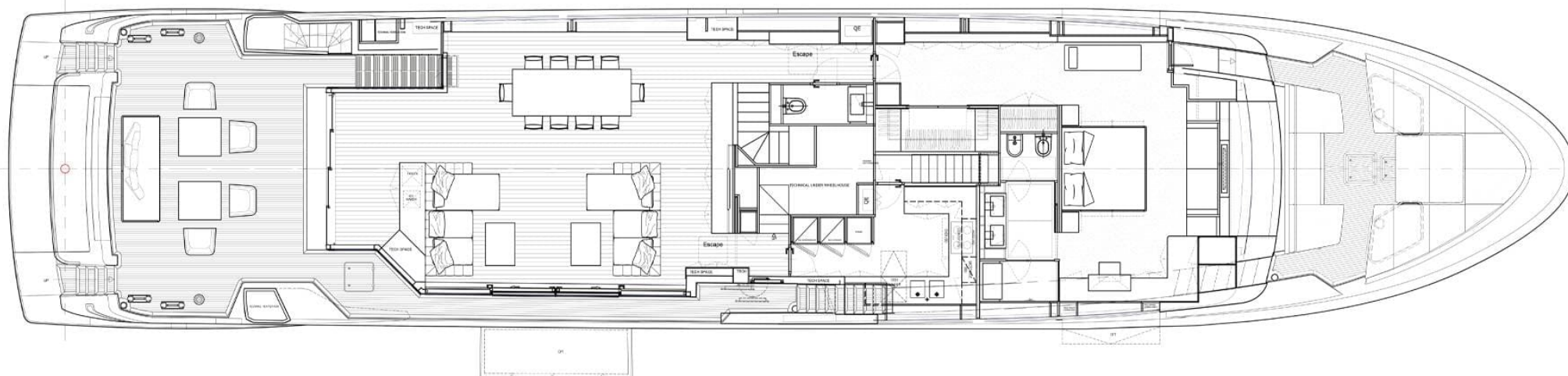
Планы палуб



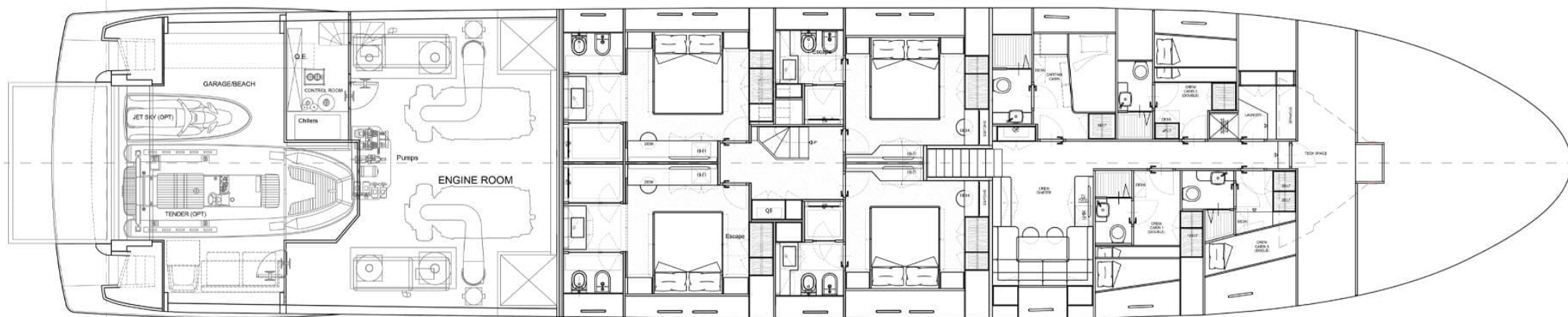
ПРОФИЛЬ



ФЛАЙБРИДЖ



ГЛАВНА ПАЛУБА



НИЖНЯЯ ПАЛУБА



КИРИЛЛ КУАТОВ

+377 607 93 15 20

+39 333 576 44 44

[Отправить e-mail](#)

[WhatsApp](#)

[Telegram](#)