



Продажа

NAU
YACHTS

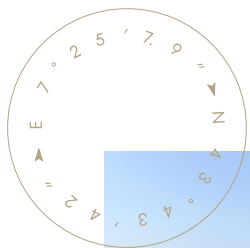
FATSA

МОТОРНАЯ ЯХТА SANLORENZO 28,93M 2021

€7 750 000
ФЛАГ - ГРЕЦИЯ

МОТОРНАЯ ЯХТА

FATSA



Спущенная на воду в 2021 году, **FATSA** - 29-метровая моторная яхта **Sanlorenzo SD96**, в которой классические линии корпуса сочетаются с современными инженерными и дизайнерскими решениями. Экстерьер от Zuccon International Project подчёркивает сбалансированные пропорции и чистую геометрию, а интерьер, созданный Патрицией Уркиола, основан на натуральных материалах, мягких формах и спокойной, целостной палитре. Планировка рассчитана на размещение 11 гостей в пяти каютах, включая мастер-каюту во всю ширину корпуса на главной палубе. На нижней палубе расположены две VIP-каюты и две твин-каюты, одна из которых оснащена дополнительным спальным местом Pullman. Два двигателя MTU по 1361 л.с. обеспечивают максимальную скорость около 17 узлов и крейсерскую - 13,5 узлов. Яхта оснащена стабилизаторами, что повышает устойчивость и снижает уровень вибраций в любых морских условиях. Внешние зоны включают просторную кормовую террасу и универсальный флайбридж, подходящий для отдыха, обедов на свежем воздухе и загораения. **FATSA** поддерживается в отличном техническом состоянии и имеет коммерческую регистрацию, что повышает её привлекательность как для частного использования, так и для чартерных программ. Полученная награда Best Layout Trophy подчёркивает качество проектных решений и эргономику пространства, благодаря которым яхта выделяется в своём классе.

больше информации о М/Я FATSA на www.nauyachts.com

СПЕЦИФИКАЦИЯ

ВЕРФЬ, МОДЕЛЬ	Sanlorenzo SD96
ГОД ПОСТРОЙКИ	2021
ДЛИНА	28,93 м
ДЛИНА ПО ВАТЕРЛИНИИ	25,42 м
ТИП КОРПУСА	ПОЛУВОДОИЗМЕЩАЮЩИЙ
ШИРИНА	7,6 м
ЗАПАС ХОДА	2000
ОСАДКА	1,95 м
ТОННАЖ	180 GT
КЛАСС ЯХТЫ	RINA
КАЮТ	5+3
МАСТЕР-КАЮТА	ГЛАВНАЯ ПАЛУБА
ГОСТЕЙ	11
СПАЛЬНЫХ МЕСТ	11+5
ЭКИПАЖ	5
САНУЗЛОВ	6+3

ДИЗАЙН ЭКСТЕРЬЕРА	ZUCCON INTERNATIONAL PROJECT
ДИЗАЙН ИНТЕРЬЕРА	PATRICIA URQUIOLA
КОРПУС	СТЕКЛОПЛАСТИК
НАДСТРОЙКА	СТЕКЛОПЛАСТИК
ДВИГАТЕЛИ	2 x MTU 10V2000M86 1361 л.с.
ТИП ПРИВОДА	ВАЛОВАЯ ЛИНИЯ
МОТОЧАСЫ	1161 ч
МАКСИМАЛЬНАЯ СКОРОСТЬ	17 узл
КРУИЗНАЯ СКОРОСТЬ	13,5 узл
РАСХОД НА ЭКОНОМИЧЕСКОЙ СКОРОСТИ	~ 400 л/ч
ЗАПАС ТОПЛИВА	15500 л
БАК СЕРЫХ ВОД	1000 л
БАК ЧЕРНЫХ ВОД	1000 л
ЗАПАС ВОДЫ	2500 л
ВОДОИЗМЕЩЕНИЕ	132

больше информации о М/Я FATSA на www.nauyachts.com



ЭКСТЕРЬЕР SANLORENZO SD96 2021 MY
FASTA

М/Я FATSA



ЭКСТЕРЬЕР SANLORENZO SD96 2021 MY
FASTA

М/Я FATSA



ЗОНА ОТДЫХА НА НОСУ

М/Я FATSA



ЗОНА ОТДЫХА НА НОСУ

М/Я FATSA



ЗОНА ОТДЫХА НА НОСУ

М/Я FATSA



ОБЕДЕННАЯ ЗОНА НА ФЛАЙБРИДЖЕ

М/Я FATSА



ЗОНА ДЛЯ ЗАГОРАНИЯ В КОРМОВОЙ
ЧАСТИ ФЛАЙБРИДЖА

М/Я FATSA



ОБЕДЕННАЯ ЗОНА В КОКПИТЕ

М/Я FATSА



ЗОНА ОТДЫХА В ГЛАВНОМ САЛОНЕ

М/Я FATSA



ЗОНА ОТДЫХА В ГЛАВНОМ САЛОНЕ

М/Я FATSA



ЗОНА ОТДЫХА В ГЛАВНОМ САЛОНЕ

М/Я FATSA



БАР В ГЛАВНОМ САЛОНЕ

М/Я FATSA



ГЛАВНЫЙ ПОСТ УПРАВЛЕНИЯ

М/Я FATSA



КАЮТА ВЛАДЕЛЬЦА

М/Я FATSA



САНУЗЕЛ ВЛАДЕЛЬЦА

М/Я FATSA



VIP-КАЮТА

М/Я FATSA



VIP-САМУЗЕЛ

М/Я FATSA



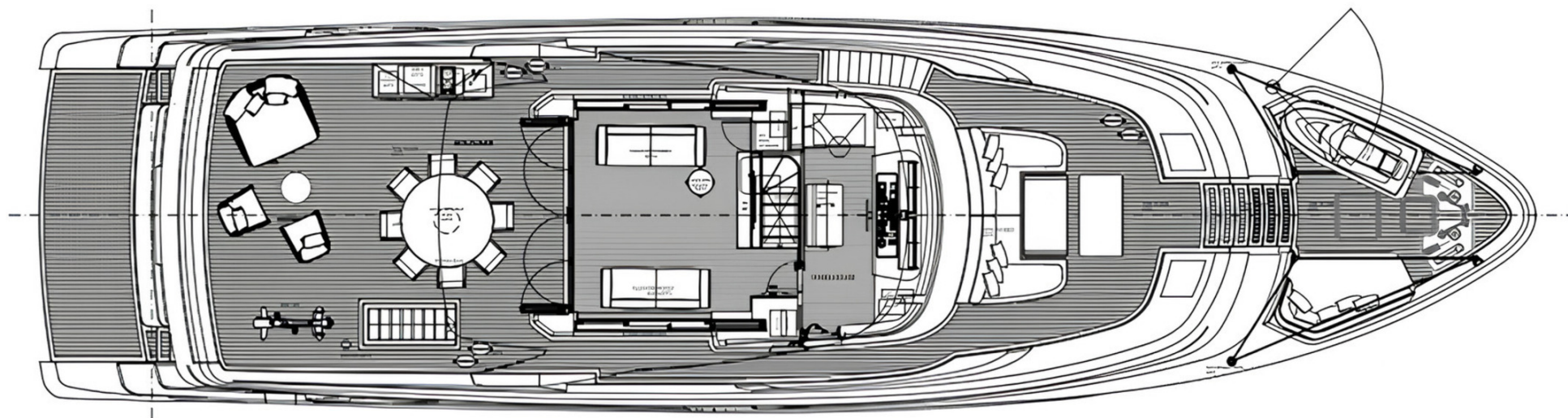
ГОСТЕВАЯ КАЮТА

М/Я FATSA

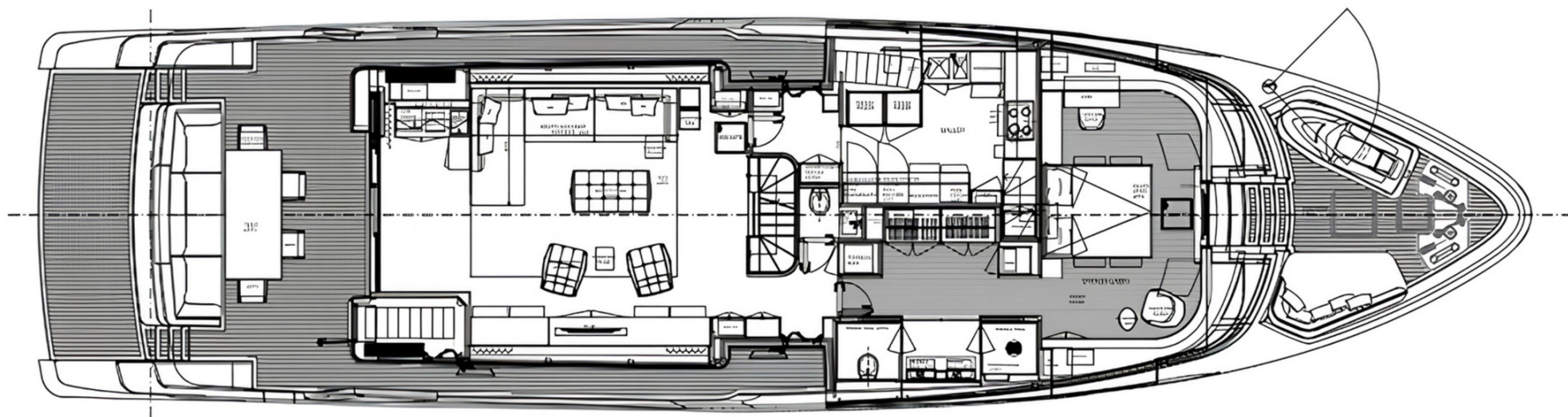
Планы палуб



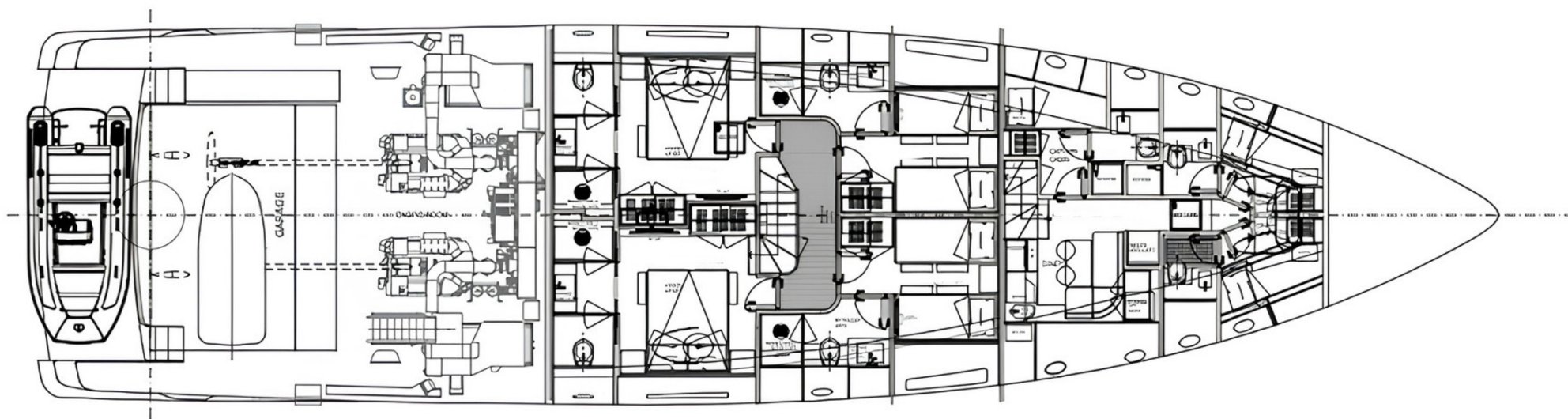
ПРОФИЛЬ



ФЛАЙБРИДЖ



ГЛАВНАЯ ПАЛУБА



НИЖНЯЯ ПАЛУБА



КИРИЛЛ КУАТОВ

+377 607 93 15 20

+39 333 576 44 44

Отправить e-mail

WhatsApp

Telegram