



Продажа

NAU
YACHTS

ALTHEA

МОТОРНАЯ ЯХТА ADMIRAL 47,5M 2020

€29 500 000 (НДС
выплачен)
ФЛАГ - МАЛЬТА

МОТОРНАЯ ЯХТА

ALTHEA



Построенная верфью **Admiral** и переданная владельцу в 2021 году, **ALTHEA** представляет собой одну из наиболее сильных позиций в сегменте 50-метровых суперяхт на рынке. Входя в серию **Atos 47**, она сочетает алюминиевый корпус ниже 500 GT, современный дизайн и характеристики, рассчитанные на дальние маршруты.

Внутреннее пространство организовано для комфортной длительной эксплуатации. Яхта может разместить до 11 гостей в пяти каютах, включая мастер-каюту во всю ширину корпуса на главной палубе с большими окнами и продуманной планировкой. На нижней палубе расположены две VIP-каюты и две твин-каюты с собственными санузлами; одна из них оснащена дополнительным спальным местом.

Кормовой бичклуб представляет одно из главных преимуществ **ALTHEA**.

Раскладные боковые террасы и широкая плавательная платформа создают удобную зону отдыха у воды.

Два двигателя Caterpillar C32 ACERT обеспечивают крейсерскую скорость 12 узлов и максимальную 19 узлов. Топливная ёмкость 48 000 литров и объем 499 GT дают возможности для длительных маршрутов, а полностью алюминиевая конструкция и сертификация RINA подтверждают высокий инженерный стандарт.

После рефита 2025 года **ALTHEA** предлагается в превосходном техническом состоянии и готова к немедленной эксплуатации.

больше информации о М/Я ALTHEA на www.nauyachts.com

СПЕЦИФИКАЦИЯ

ВЕРФЬ, МОДЕЛЬ	Admiral Atos 47
ГОД ПОСТРОЙКИ	2020
ДЛИНА	47,5 м
ДЛИНА ПО ВАТЕРЛИНИИ	45,56 м
ТИП КОРПУСА	ПОЛУВОДОИЗМЕЩАЮЩИЙ
ШИРИНА	8,8 м
ЗАПАС ХОДА	3500
ОСАДКА	2,15 м
ТОННАЖ	499 GT
КЛАСС ЯХТЫ	RINA
КАЮТ	5+5
МАСТЕР-КАЮТА	ГЛАВНАЯ ПАЛУБА
ГОСТЕЙ	11
СПАЛЬНЫХ МЕСТ	10+11
ЭКИПАЖ	10
САНУЗЛОВ	7+5

ДИЗАЙН ЭКСТЕРЬЕРА	GIAN MARCO CAMPANINO
ДИЗАЙН ИНТЕРЬЕРА	GIAN MARCO CAMPANINO
КОРПУС	АЛЮМИНИЙ
НАДСТРОЙКА	АЛЮМИНИЙ
ДВИГАТЕЛИ	2 x Caterpillar C32 Acert 1925 л.с.
ТИП ПРИВОДА	ВАЛОВАЯ ЛИНИЯ
МОТОЧАСЫ	N/A
МАКСИМАЛЬНАЯ СКОРОСТЬ	19 узл
КРУИЗНАЯ СКОРОСТЬ	12 узл
РАСХОД НА ЭКОНОМИЧЕСКОЙ СКОРОСТИ	~ 110 л/ч
ЗАПАС ТОПЛИВА	48000 л
БАК СЕРЫХ ВОД	6750 л
БАК ЧЕРНЫХ ВОД	1570 л
ЗАПАС ВОДЫ	10000 л
ВОДОИЗМЕЩЕНИЕ	360

больше информации о М/Я ALTHEA на www.nauyachts.com



ЭКСТЕРЬЕР ADMIRAL ATOS 47 2020 MY
ALTHEA

М/Я ALTHEA



ЭКСТЕРЬЕР ADMIRAL ATOS 47 2020 MY
ALTHEA

М/Я ALTHEA



НОСОВАЯ ЗОНА

М/Я ALTHEA



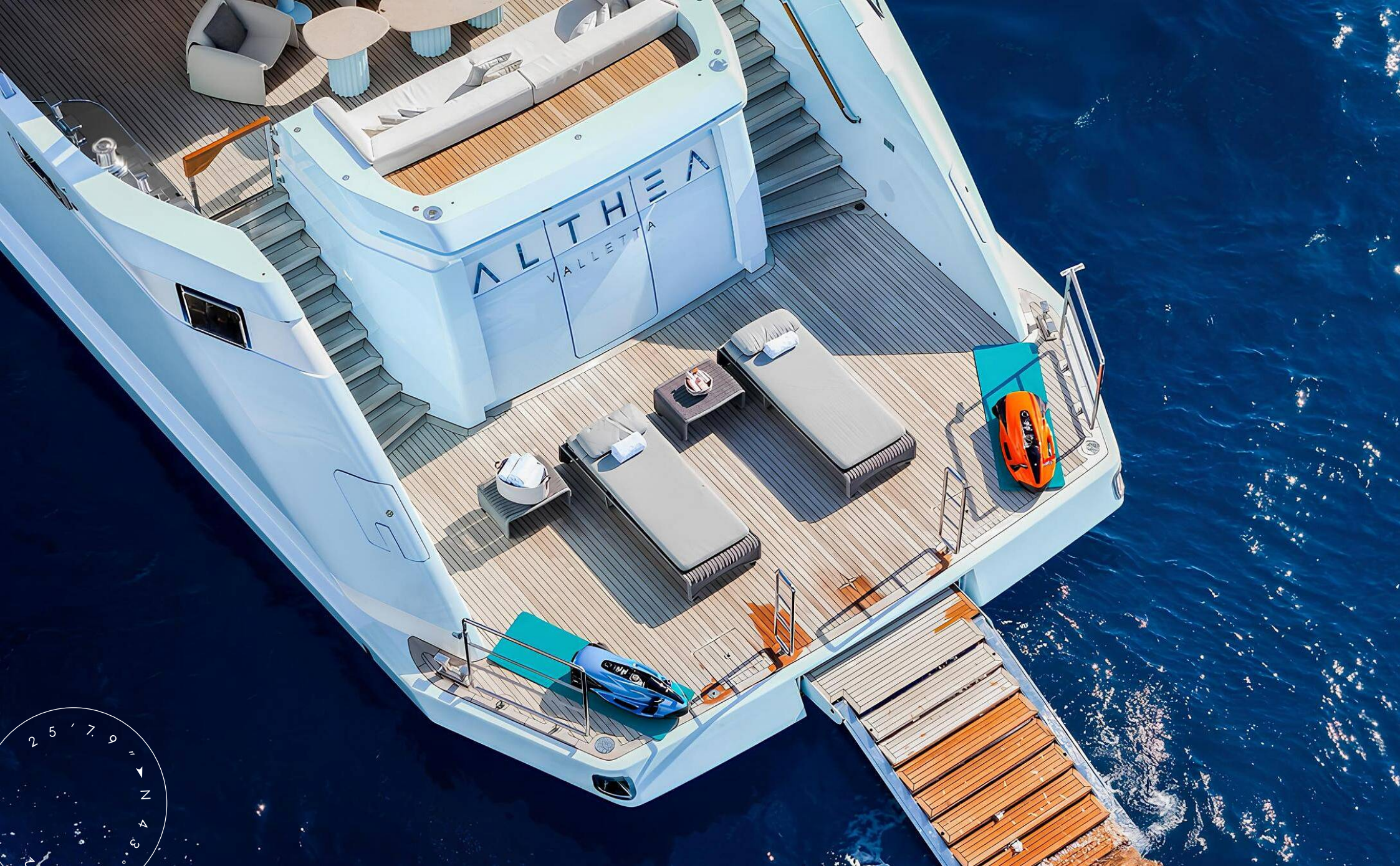
КОРМОВАЯ ЧАСТЬ

М/Я ALTHEA



КОРМОВАЯ ЧАСТЬ

М/Я ALTHEA



БИЧКЛАБ

М/Я ALTHEA



БИЧКЛАБ

М/Я ALTHEA



БИЧКЛУБ

М/Я ALTHEA



ЗОНА ОТДЫХА НА КОРМЕ ГЛАВНОЙ
ПАЛУБЫ

М/Я ALTHEA



ЗОНА ОТДЫХА НА КОРМЕ ГЛАВНОЙ
ПАЛУБЫ

М/Я ALTHEA



ОБЕДЕННАЯ ЗОНА НА КОРМЕ ВЕРХНЕЙ
ПАЛУБЫ

М/Я ALTHEA



ОБЕДЕННАЯ ЗОНА НА КОРМЕ ВЕРХНЕЙ
ПАЛУБЫ

М/Я ALTHEA



ЗОНА ОТДЫХА НА КОРМЕ ГЛАВНОЙ
ПАЛУБЫ

М/Я ALTHEA



ЗОНА ОТДЫХА НА САНДЕКЕ

М/Я ALTHEA



ЗОНА ОТДЫХА НА САНДЕКЕ

М/Я ALTHEA



ЗОНА ОТДЫХА НА САНДЕКЕ

М/Я ALTHEA



ПРАВЫЙ БОРТ

М/Я ALTHEA



ЗОНА ОТДЫХА В ГЛАВНОМ САЛОНЕ

М/Я ALTHEA



ОБЕДЕННАЯ ЗОНА В ГЛАВНОМ САЛОНЕ

М/Я ALTHEA



КАЮТА ВЛАДЕЛЬЦА

М/Я ALTHEA





КАЮТА ВЛАДЕЛЬЦА

М/Я ALTHEA



САНУЗЕЛ ВЛАДЕЛЬЦА

М/Я ALTHEA



САНУЗЕЛ ВЛАДЕЛЬЦА

М/Я ALTHEA



VIP-КАЮТА

М/Я ALTHEA



VIP-КАЮТА

М/Я ALTHEA



VIP-САМУЗЕЛ

М/Я ALTHEA



VIP-КАЮТА

М/Я ALTHEA



VIP-САМУЗЕЛ

М/Я ALTHEA



ГОСТЕВАЯ КАЮТА

М/Я ALTHEA



ГОСТЕВОЙ САМУЗЕЛ

М/Я ALTHEA



ГОСТЕВАЯ КАЮТА

М/Я ALTHEA



ГОСТЕВОЙ САМУЗЕЛ

М/Я ALTHEA



САЛОН НА ВЕРХНЕЙ ПАЛУБЕ

М/Я ALTHEA



САЛОН НА ВЕРХНЕЙ ПАЛУБЕ

М/Я ALTHEA



ГЛАВНЫЙ ПОСТ УПРАВЛЕНИЯ

М/Я ALTHEA



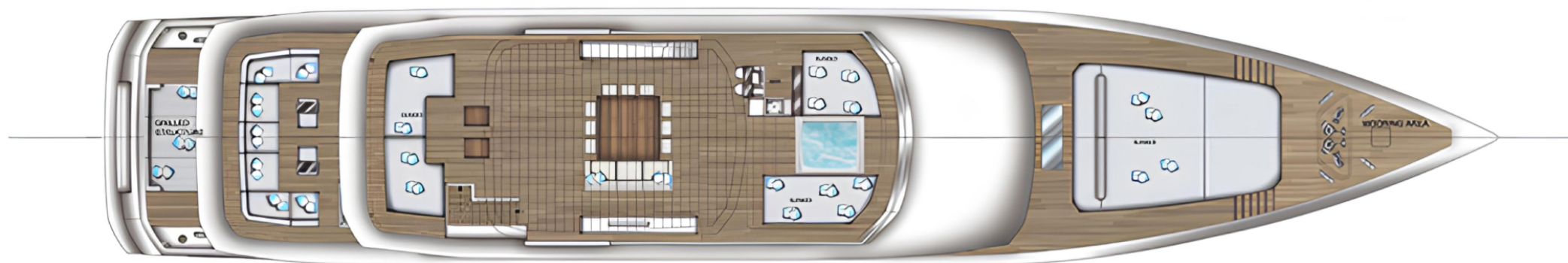
ГЛАВНЫЙ ПОСТ УПРАВЛЕНИЯ

М/Я ALTHEA

Планы палуб



ПРОФИЛЬ



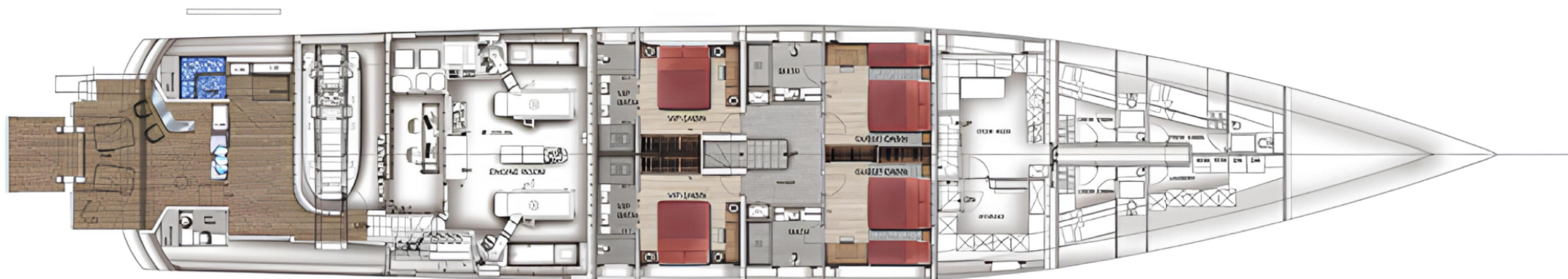
САНДЕК



ВЕРХНЯЯ ПАЛУБА



ГЛАВНАЯ ПАЛУБА




НИЖНЯЯ ПАЛУБА



КИРИЛЛ КУАТОВ

 +377 607 93 15 20

 +39 333 576 44 44

 [Отправить e-mail](#)

 WhatsApp

 Telegram