



Продажа

NAU
YACHTS

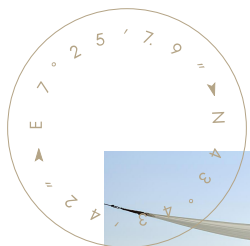
SANLORENZO SX88 #85

МОТОРНАЯ ЯХТА SANLORENZO 26,7M 2022

€5 800 000
ФЛАГ -

МОТОРНАЯ ЯХТА

SANLORENZO SX88 #85



Sanlorenzo SX88 #85 - 26,7-метровая моторная яхта, построенная в 2022 году. Ключевым элементом является смещение корпуса и надстройки к носу, что позволяет сформировать крупную открытую кормовую террасу на уровне воды. Такое решение определяет общий функциональный характер яхты и делает её гибкой в эксплуатации.

Главная палуба выполнена в формате открытого пространства: гостевой салон, обеденная зона и носовая часть соединены без перепадов уровней. Управление полностью перенесено на флайбридж, где расположен закрытый пост, освобождая весь объём главной палубы под жилую зону. Корпус и надстройка изготовлены из стеклопластика, а сочетание глубокого V-образного корпуса и трёх двигателей Volvo Penta IPS обеспечивает высокую манёвренность и эффективный расход топлива. Максимальная скорость составляет 23 узла, крейсерская - около 20 узлов.

На борту могут разместиться до 8 гостей в 4 каютах: мастер каюте, VIP и двух гостевых. Экипаж из трёх человек размещён в кормовом блоке с отдельным доступом, что обеспечивает приватность для гостей. Внутренняя конфигурация была существенно доработана по индивидуальному проекту: обновленная схема камбуза в носовой зоне, увеличены пространства хранения, расширен набор бытовой техники, интегрированы системы затемнения и улучшены материалы отделки. Дополнительная шумоизоляция и подъёмные механизмы кроватей повышают удобство эксплуатации.

Оснащение включает стабилизаторы нулевой скорости, расширенный комплекс Raymarine, систему видеонаблюдения, опреснитель Idromar, два генератора, литий-ионный пакет для питания бортовых систем и интегрированную мультимедийную сеть.

Sanlorenzo SX88 #85 представляет собой яхту с объединённой архитектурой, оптимизированной эргономикой и широким техническим оснащением.

больше информации о М/Я SANLORENZO SX88 #85 на www.nauyachts.com

СПЕЦИФИКАЦИЯ

ВЕРФЬ, МОДЕЛЬ	Sanlorenzo SX88
ГОД ПОСТРОЙКИ	2022
ДЛИНА	26,7 м
ДЛИНА ПО ВАТЕРЛИНИИ	23,4 м
ТИП КОРПУСА	ПОЛУВОДОИЗМЕЩАЮЩИЙ
ШИРИНА	7,2 м
ЗАПАС ХОДА	1200
ОСАДКА	1,7 м
ТОННАЖ	116 GT
КЛАСС ЯХТЫ	RINA
КАЮТ	4+1
МАСТЕР-КАЮТА	НИЖНЯЯ ПАЛУБА
ГОСТЕЙ	8
СПАЛЬНЫХ МЕСТ	8+4
ЭКИПАЖ	3
САНУЗЛОВ	4+1

ДИЗАЙН ЭКСТЕРЬЕРА	OFFICINA ITALIANA DESIGN
ДИЗАЙН ИНТЕРЬЕРА	OFFICINA ITALIANA DESIGN
КОРПУС	СТЕКЛОПЛАСТИК
НАДСТРОЙКА	СТЕКЛОПЛАСТИК
ДВИГАТЕЛИ	3 x Volvo Penta IPS 800 л.с.
ТИП ПРИВОДА	VOLVO PENTA IPS
МОТОЧАСЫ	N/A
МАКСИМАЛЬНАЯ СКОРОСТЬ	23 узл
КРУИЗНАЯ СКОРОСТЬ	20 узл
РАСХОД НА ЭКОНОМИЧЕСКОЙ СКОРОСТИ	~ 410 л/ч
ЗАПАС ТОПЛИВА	9300 л
БАК СЕРЫХ ВОД	550 л
БАК ЧЕРНЫХ ВОД	550 л
ЗАПАС ВОДЫ	2000 л
ВОДОИЗМЕЩЕНИЕ	82

[больше информации о М/Я SANLORENZO SX88 #85 на www.nauyachts.com](http://www.nauyachts.com)



ЭКСТЕРЬЕР SANLORENZO SX88 #85 2022

М/Я SANLORENZO SX88 #85



ЗОНА ОТДЫХА НА НОСУ

М/Я SANLORENZO SX88 #85



БИЧКЛАБ

М/Я SANLORENZO SX88 #85



ПЛАВАТЕЛЬНАЯ ПЛАТФОРМА

М/Я SANLORENZO SX88 #85



ЗОНА ОТДЫХА В ГЛАВНОМ САЛОНЕ

М/Я SANLORENZO SX88 #85



ЗОНА ОТДЫХА В ГЛАВНОМ САЛОНЕ

М/Я SANLORENZO SX88 #85



ЗОНА ОТДЫХА В ГЛАВНОМ САЛОНЕ

М/Я SANLORENZO SX88 #85



ЗОНА ОТДЫХА В ГЛАВНОМ САЛОНЕ

М/Я SANLORENZO SX88 #85



КУХНЯ

М/Я SANLORENZO SX88 #85



КАЮТА ВЛАДЕЛЬЦА

М/Я SANLORENZO SX88 #85



КАЮТА ВЛАДЕЛЬЦА

М/Я SANLORENZO SX88 #85



КАЮТА ВЛАДЕЛЬЦА

М/Я SANLORENZO SX88 #85



VIP-КАЮТА

М/Я SANLORENZO SX88 #85



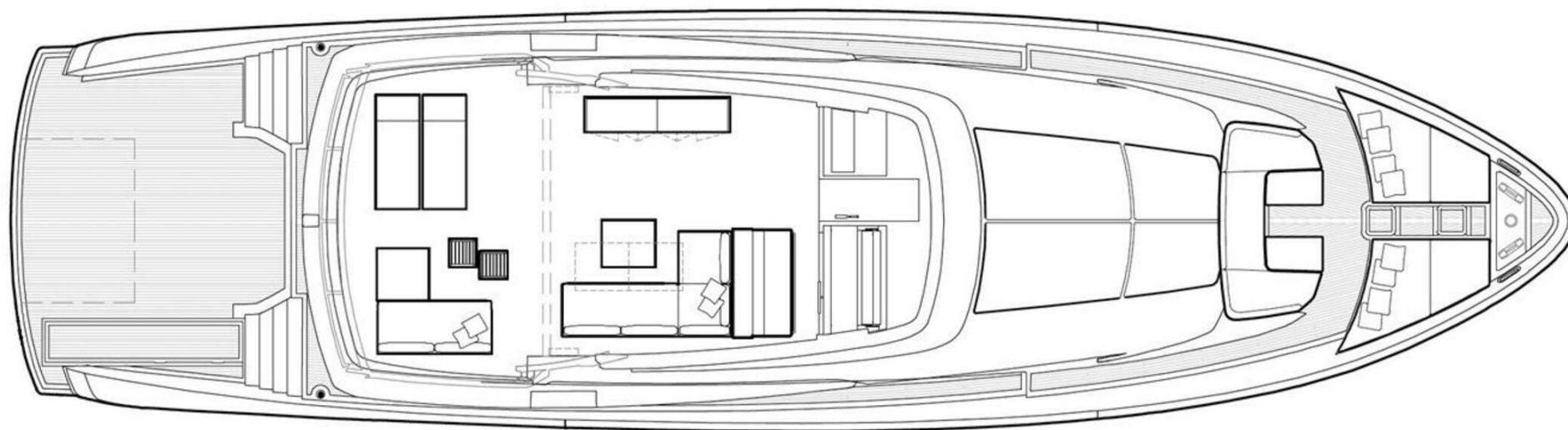
VIP-КАЮТА

М/Я SANLORENZO SX88 #85

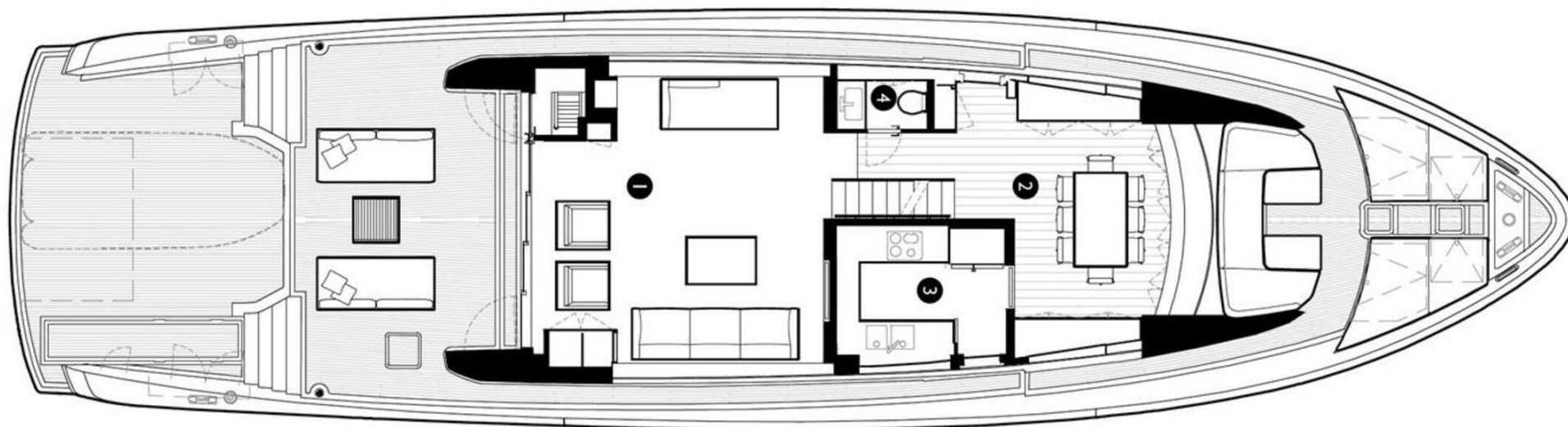
Планы палуб



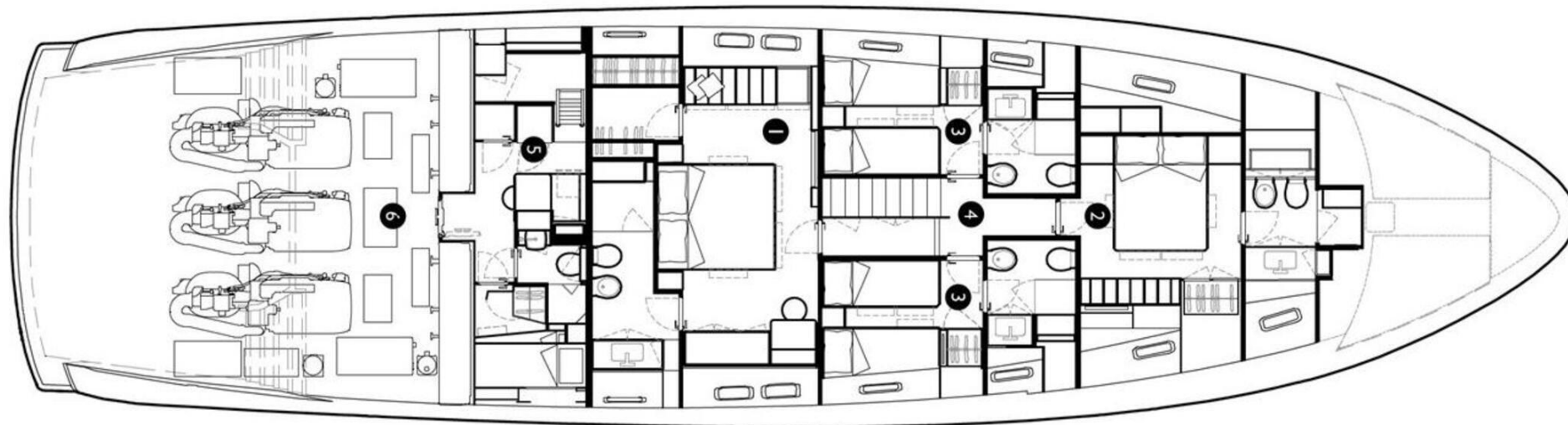
ПРОФИЛЬ



ФЛАЙБРИДЖ



ГЛАВНАЯ ПАЛУБА



НИЖНЯЯ ПАЛУБА




КИРИЛЛ КУАТОВ

+377 607 93 15 20

+39 333 576 44 44

✉ [Отправить e-mail](#)

 WhatsApp

 Telegram