



Новая яхта

NAU  
YACHTS

FLY 53

МОТОРНАЯ ЯХТА    AZIMUT 16,78M    2028

ФЛАГ -

МОТОРНАЯ ЯХТА

## FLY 53



**Fly 53** - моторная яхта **Azimut Yachts**, ориентированная на семейные круизы с акцентом на простор, практичную планировку и стильный дизайн. Флайбридж организован как основная зона отдыха на открытом воздухе с лаунжем и трансформируемым столом, подходящим как для дневного отдыха, так и для обедов. Планировка рассчитана на свободное перемещение и комфорт как на якорь, так и на ходу.

Главная палуба выполнена в открытой концепции: камбуз расположен в корме и напрямую связан с салоном и носовой лаунж-зоной, что упрощает обслуживание. Увеличенное остекление и минимальные перепады уровней визуально расширяют интерьер и наполняют его естественным светом.

На нижней палубе размещены три каюты и две ванные комнаты. Мастер-каюта во всю ширину корпуса оснащена двуспальной кроватью, собственным санузлом и гардеробной зоной, обеспечивая комфорт для длительного пребывания. Отдельная каюта экипажа с санузлом повышает автономность эксплуатации.

Силовая установка из двух Volvo Penta IPS 950 по 725 л.с. обеспечивает максимальную скорость до 31 узла и комфортный крейсерский ход около 26 узлов. **Fly 53** - сбалансированная яхта среднего размера для владельцев, которым важны функциональность, комфорт и скорость.

больше информации о М/Я FLY 53 на [www.nauyachts.com](http://www.nauyachts.com)

# СПЕЦИФИКАЦИЯ

ВЕРФЬ, МОДЕЛЬ	Azimut Fly 53
ГОТОВНОСТЬ НА ВЕРФИ	2028
ДЛИНА	16,78 м
ДЛИНА ПО ВАТЕРЛИНИИ	13,2 м
ТИП КОРПУСА	ГЛИССИРУЮЩИЙ
ШИРИНА	4,95 м
ЗАПАС ХОДА	281
ОСАДКА	1,41 м
ТОННАЖ	N/A
КЛАСС ЯХТЫ	CE (B)
КАЮТ	3+1
МАСТЕР-КАЮТА	НИЖНЯЯ ПАЛУБА
ГОСТЕЙ	6
СПАЛЬНЫХ МЕСТ	6+1
ЭКИПАЖ	1
САНУЗЛОВ	2+1

ДИЗАЙН ЭКСТЕРЬЕРА	ALBERTO MANCINI
ДИЗАЙН ИНТЕРЬЕРА	AZIMUT YACHTS
КОРПУС	СТЕКЛОПЛАСТИК
НАДСТРОЙКА	СТЕКЛОПЛАСТИК
ДВИГАТЕЛИ	2 x Volvo Penta IPS 725 л.с.
ТИП ПРИВОДА	VOLVO PENTA IPS
МОТОЧАСЫ	N/A
МАКСИМАЛЬНАЯ СКОРОСТЬ	31 узл
КРУИЗНАЯ СКОРОСТЬ	26 узл
РАСХОД НА ЭКОНОМИЧЕСКОЙ СКОРОСТИ	~ 115 л/ч
ЗАПАС ТОПЛИВА	2400 л
БАК СЕРЫХ ВОД	N/A
БАК ЧЕРНЫХ ВОД	N/A
ЗАПАС ВОДЫ	590 л
ВОДОИЗМЕЩЕНИЕ	30

больше информации о M/Я FLY 53 на [www.nauyachts.com](http://www.nauyachts.com)



ЭКСТЕРЬЕР AZIMUT FLY 53

М/Я FLY 53



ЭКСТЕРЬЕР AZIMUT FLY 53

М/Я FLY 53



ЭКСТЕРЬЕР AZIMUT FLY 53

М/Я FLY 53



ЭКСТЕРЬЕР AZIMUT FLY 53

М/Я FLY 53



ПЛАВАТЕЛЬНАЯ ПЛАТФОРМА

М/Я FLY 53



ОБЕДЕННАЯ ЗОНА В КОКПИТЕ

М/Я FLY 53



ОБЕДЕННАЯ ЗОНА В КОКПИТЕ

М/Я FLY 53



ЗОНА ОТДЫХА НА НОСУ

М/Я FLY 53



ЗОНА ОТДЫХА НА ФЛАЙБРИДЖЕ

М/Я FLY 53



ВТОРОЙ ПОСТ УПРАВЛЕНИЯ

М/Я FLY 53



ЗОНА ОТДЫХА НА ФЛАЙБРИДЖЕ

М/Я FLY 53



ЗОНА ОТДЫХА В ГЛАВНОМ САЛОНЕ

М/Я FLY 53



ЗОНА ОТДЫХА В ГЛАВНОМ САЛОНЕ

М/Я FLY 53



ЗОНА ОТДЫХА В ГЛАВНОМ САЛОНЕ

М/Я FLY 53



ОБЕДЕННАЯ ЗОНА В ГЛАВНОМ САЛОНЕ

М/Я FLY 53



ГЛАВНЫЙ ПОСТ УПРАВЛЕНИЯ

М/Я FLY 53



КАЮТА ВЛАДЕЛЬЦА

М/Я FLY 53



КАЮТА ВЛАДЕЛЬЦА

М/Я FLY 53



КАЮТА ВЛАДЕЛЬЦА

М/Я FLY 53



VIP-КАЮТА

М/Я FLY 53



VIP-САМУЗЕЛ

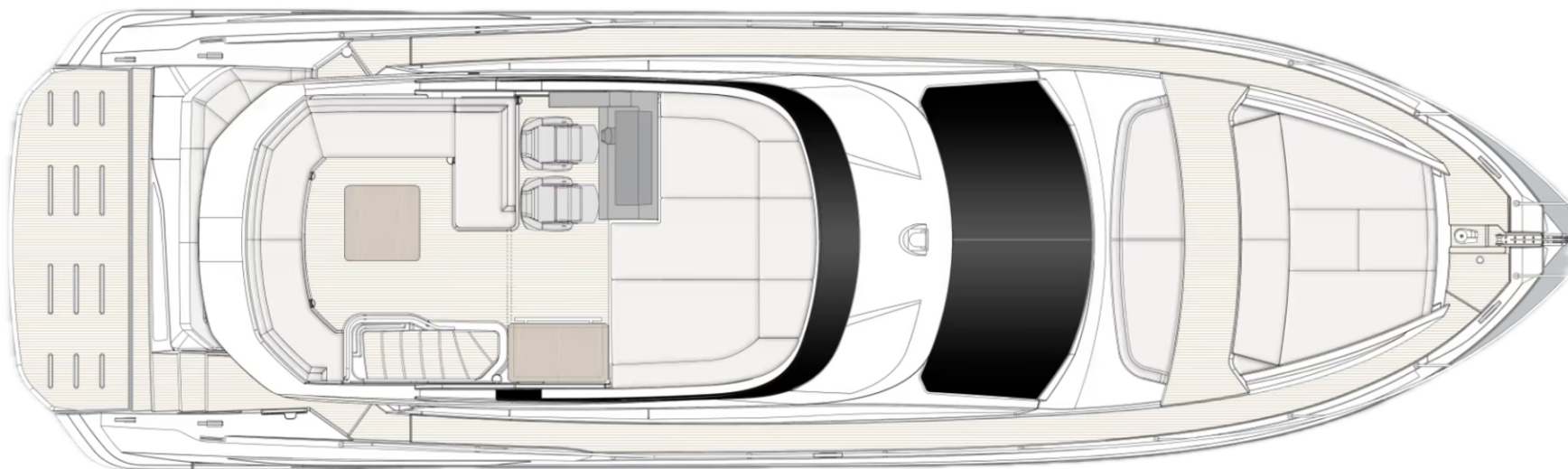
М/Я FLY 53



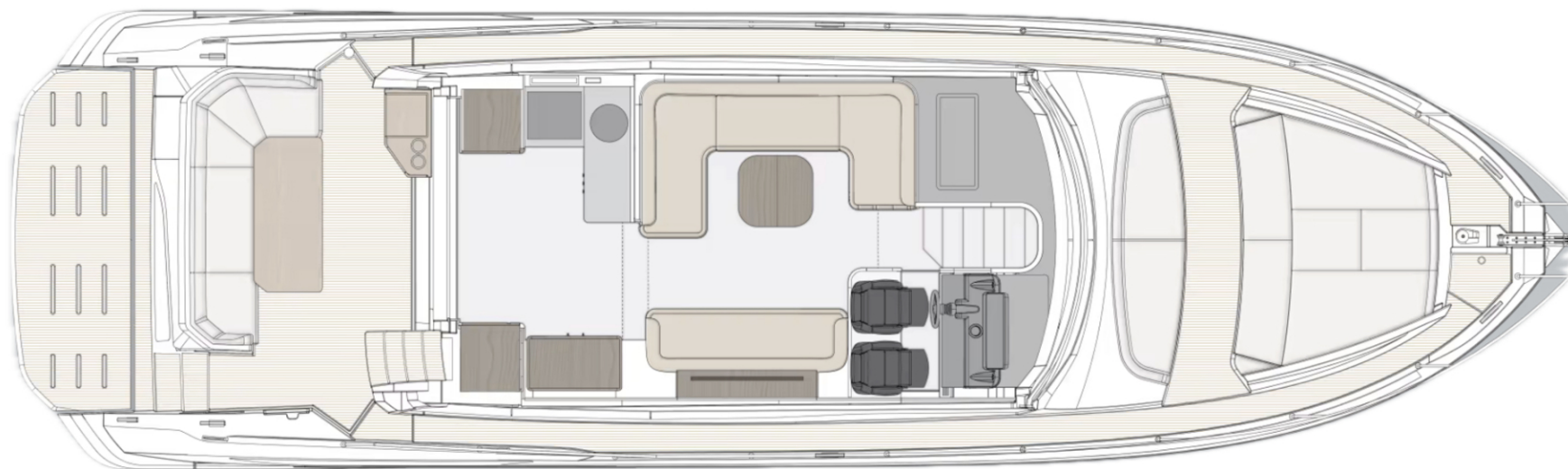
ГОСТЕВАЯ КАЮТА

М/Я FLY 53

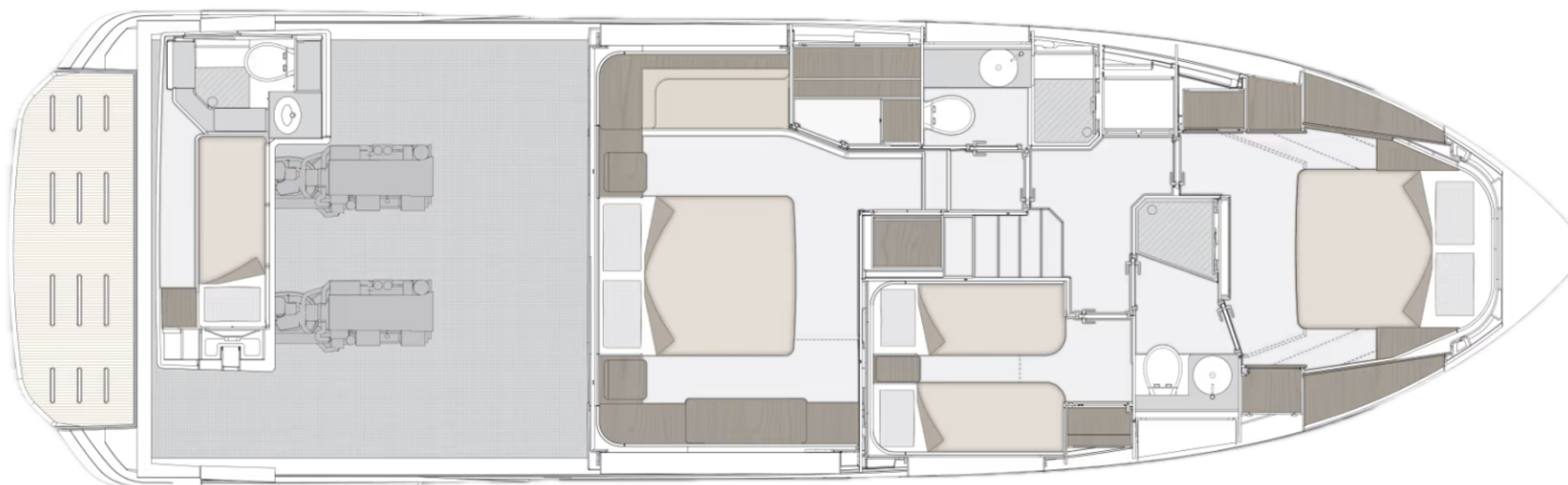
# Планы палуб



ФЛАЙБРИДЖ



ГЛАВНАЯ ПАЛУБА



НИЖНЯЯ ПАЛУБА

ПРОДАЖА

НОВАЯ ЯХТА

NAU

ЧАРТЕР

МЕНЕДЖМЕНТ



КИРИЛЛ КУАТОВ

+377 607 93 15 20

+39 333 576 44 44

Отправить e-mail

WhatsApp

Telegram

[Больше информации о М/Я FLY 53 на www.nauyachts.com](http://www.nauyachts.com)

[Смотреть видео](#)