



Новая яхта

NAU
YACHTS

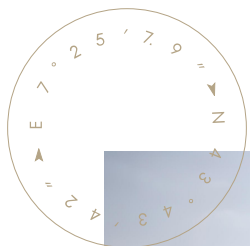
FLY 72

МОТОРНАЯ ЯХТА AZIMUT 22,69M 2028

ФЛАГ -

МОТОРНАЯ ЯХТА

FLY 72



Azimut Fly 72 - современная флайбриджная яхта, в которой объёмные жилые пространства сочетаются с уверенными ходовыми характеристиками. Корпус из стеклопластика с применением карбона снижает вес и повышает эффективность, обеспечивая стабильное и предсказуемое поведение управления.

Флайбридж организован как многофункциональная зона отдыха с обеденной зоной, баром и свободной кормовой площадкой, легко адаптируемой под разные сценарии использования. Носовая часть предлагает трансформируемый лаунж с возможностью установки тента, подходящий как для загораения, так и для спокойного отдыха.

На главной палубе салон и обеденная зона наполнены естественным светом благодаря панорамному остеклению. Камбуз расположен удобно относительно поста управления и боковой двери и при необходимости может быть изолирован, что повышает приватность гостевых зон. Планировка выстроена логично и функционально, без избыточных переходов.

Нижняя палуба включает четыре каюты для восьми гостей и отдельную каюту экипажа. Мастер каюта отличается увеличенным объёмом, собственной ванной комнатой и гардеробной, что делает яхту комфортной для длительного пребывания на борту.

Оснащённая двумя двигателями MAN CR V12 по 1 400 л.с., **Azimut Fly 72** развивает до 32 узлов и комфортно идёт на крейсерской скорости около 26 узлов. Сертификация CE A подтверждает готовность яхты к эксплуатации в открытом море.

больше информации о М/Я FLY 72 на www.nauyachts.com

СПЕЦИФИКАЦИЯ

ВЕРФЬ, МОДЕЛЬ	Azimut Fly 72
ГОТОВНОСТЬ НА ВЕРФИ	2028
ДЛИНА	22,69 м
ДЛИНА ПО ВАТЕРЛИНИИ	19,77 м
ТИП КОРПУСА	ГЛИССИРУЮЩИЙ
ШИРИНА	5,62 м
ЗАПАС ХОДА	451
ОСАДКА	1,82 м
ТОННАЖ	94 GT
КЛАСС ЯХТЫ	CE CLASS A
КАЮТ	4+1
МАСТЕР-КАЮТА	НИЖНЯЯ ПАЛУБА
ГОСТЕЙ	8
СПАЛЬНЫХ МЕСТ	8+2
ЭКИПАЖ	2
САНУЗЛОВ	4+1

ДИЗАЙН ЭКСТЕРЬЕРА	ALBERTO MANCINI
ДИЗАЙН ИНТЕРЬЕРА	FABIO FANTOLINO
КОРПУС	СТЕКЛОПЛАСТИК
НАДСТРОЙКА	КАРБОН
ДВИГАТЕЛИ	2 x MAN V12 1400 л.с.
ТИП ПРИВОДА	ВАЛОВАЯ ЛИНИЯ
МОТОЧАСЫ	N/A
МАКСИМАЛЬНАЯ СКОРОСТЬ	32 узл
КРУИЗНАЯ СКОРОСТЬ	26 узл
РАСХОД НА ЭКОНОМИЧЕСКОЙ СКОРОСТИ	~ 140 л/ч
ЗАПАС ТОПЛИВА	5200 л
БАК СЕРЫХ ВОД	N/A
БАК ЧЕРНЫХ ВОД	N/A
ЗАПАС ВОДЫ	1100 л
ВОДОИЗМЕЩЕНИЕ	53,5

[больше информации о M/Я FLY 72 на www.nauyachts.com](http://www.nauyachts.com)



ЭКСТЕРЬЕР AZIMUT FLY 72

М/Я FLY 72



ОБЕДЕННАЯ ЗОНА В КОКПИТЕ

М/Я FLY 72



ЗОНА ОТДЫХА НА НОСУ

М/Я FLY 72



ЗОНА ОТДЫХА НА ФЛАЙБРИДЖЕ

М/Я FLY 72



ЗОНА ОТДЫХА НА ФЛАЙБРИДЖЕ

М/Я FLY 72



ЗОНА ОТДЫХА НА ФЛАЙБРИДЖЕ

М/Я FLY 72



ЗОНА ОТДЫХА НА ФЛАЙБРИДЖЕ

М/Я FLY 72



ГРИЛЬ НА ФЛАЙБРИДЖЕ

М/Я FLY 72



ЗОНА ОТДЫХА В ГЛАВНОМ САЛОНЕ

М/Я FLY 72



ЗОНА ОТДЫХА В ГЛАВНОМ САЛОНЕ

М/Я FLY 72



ЗОНА ОТДЫХА В ГЛАВНОМ САЛОНЕ

М/Я FLY 72



ЗОНА ОТДЫХА В ГЛАВНОМ САЛОНЕ

М/Я FLY 72



ЗОНА ОТДЫХА В ГЛАВНОМ САЛОНЕ

М/Я FLY 72



КУХНЯ

М/Я FLY 72



КАЮТА ВЛАДЕЛЬЦА

М/Я FLY 72



КАЮТА ВЛАДЕЛЬЦА

М/Я FLY 72



КАЮТА ВЛАДЕЛЬЦА

М/Я FLY 72



VIP-КАЮТА

М/Я FLY 72



ГОСТЕВАЯ КАЮТА

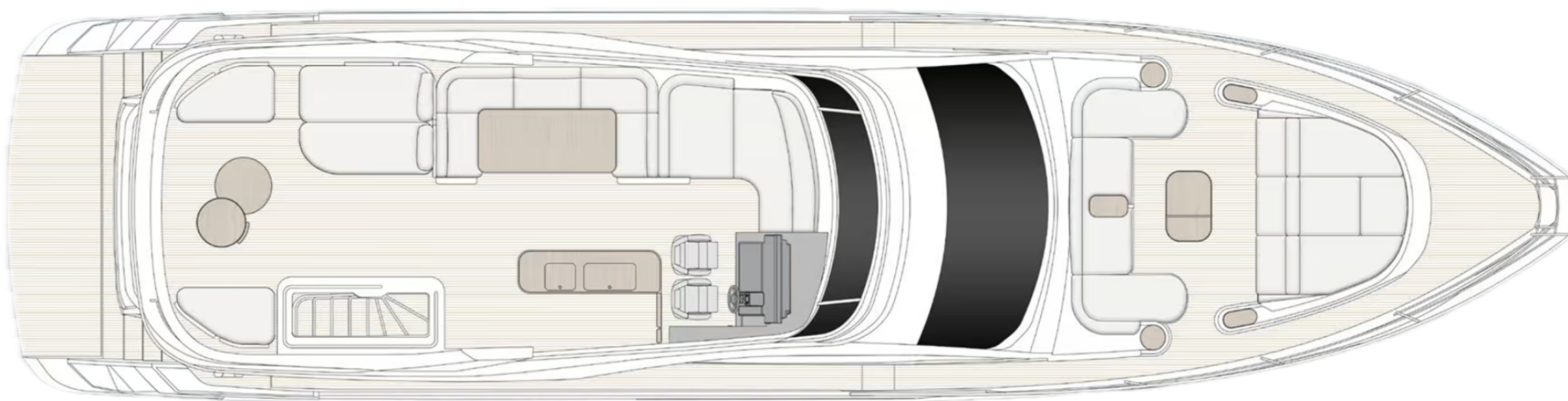
М/Я FLY 72



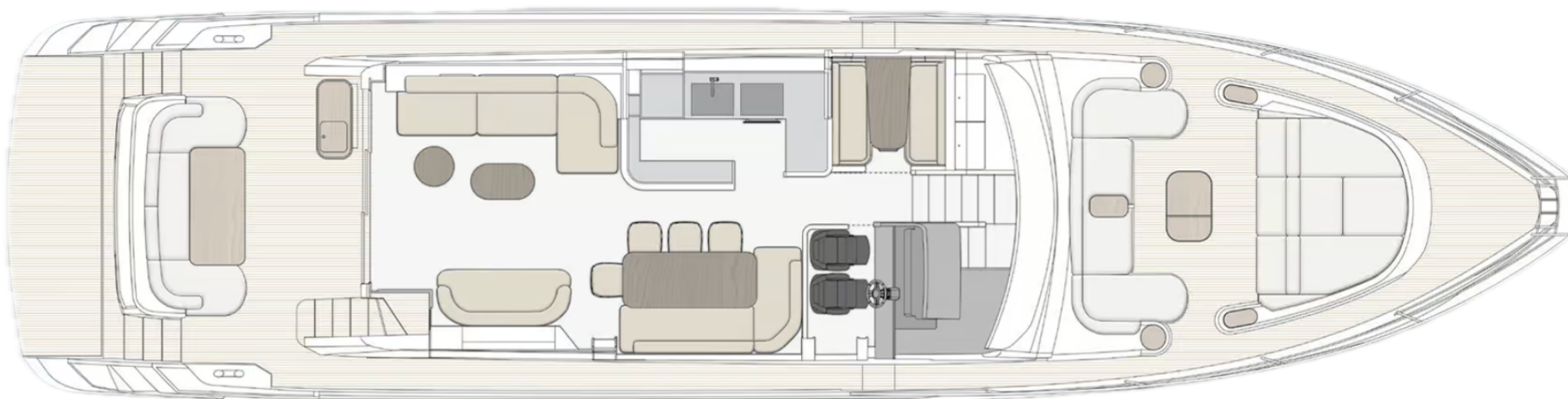
ГОСТЕВАЯ КАЮТА

М/Я FLY 72

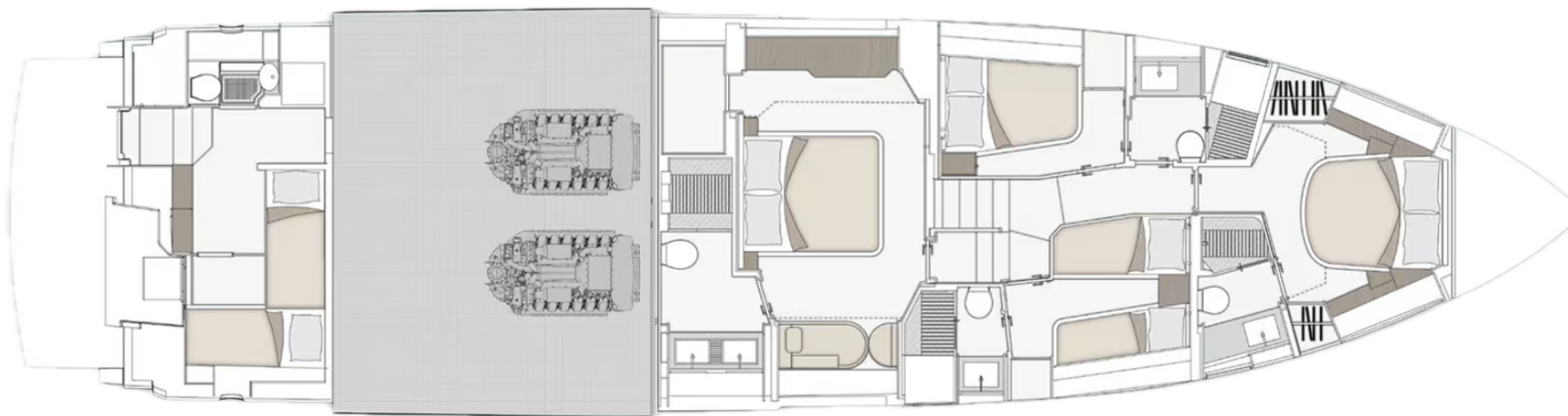
Планы палуб



ФЛАЙБРИДЖ



ГЛАВНАЯ ПАЛУБА



НИЖНЯЯ ПАЛУБА

ПРОДАЖА

НОВАЯ ЯХТА

NAU

ЧАРТЕР

МЕНЕДЖМЕНТ



КИРИЛЛ КУАТОВ

+377 607 93 15 20

+39 333 576 44 44

Отправить e-mail

WhatsApp

Telegram

[Больше информации о М/Я FLY 72 на www.nauyachts.com](http://www.nauyachts.com)

[Смотреть видео](#)