



Новая яхта

NAU
YACHTS

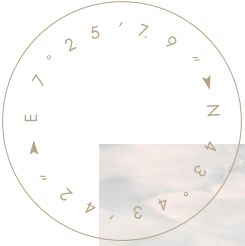
F106

МОТОРНАЯ ЯХТА AMER 31,2M 2026

ФЛАГ -

МОТОРНАЯ ЯХТА

F106



Amer F106 - новый проект верфи **Amer Yachts**, находящийся на стадии строительства с планируемой передачей владельцу в 2026 году. Ширина около 7 метров обеспечивает значительный внутренний объём. Главная палуба включает салон во всю ширину корпуса с панорамным остеклением, мастер каюту также во всю ширину и камбуз по левому борту. На нижней палубе расположены четыре гостевые каюты и зоны экипажа. Всего на борту могут разместиться до 10 гостей в пяти каютах.

Внешние пространства спроектированы с акцентом на жизнь у воды. Кормовая лаунж-зона плавно переходит в кокпит, откуда по двум лестницам осуществляется подъём на флайбридж длиной около 10 метров. Здесь размещены пост управления, обеденная зона и несколько лаунж-пространств для отдыха и загорания - как в кормовой части, так и перед постом управления. В носовой части также предусмотрена большая зона загорания. Тендер размещается в кормовом гараже.

Amer F106 оснащается силовой установкой Volvo Penta IPS - в зависимости от конфигурации возможна установка четырёх агрегатов IPS 1350 или IPS 40. Такая схема обеспечивает крейсерскую скорость порядка 24 узлов и максимальную до 28 узлов, а также высокую манёвренность, сниженный уровень вибраций и оптимизированный расход топлива.

больше информации о М/Я F106 на www.nauyachts.com

СПЕЦИФИКАЦИЯ

ВЕРФЬ, МОДЕЛЬ	Amer F106
ГОД ПОСТРОЙКИ	2026
ДЛИНА	31,2 м
ДЛИНА ПО ВАТЕРЛИНИИ	N/A
ТИП КОРПУСА	ГЛИССИРУЮЩИЙ
ШИРИНА	7 м
ЗАПАС ХОДА	2700
ОСАДКА	1,95 м
ТОННАЖ	90 GT
КЛАСС ЯХТЫ	CE CLASS A
КАЮТ	5+2
МАСТЕР-КАЮТА	ГЛАВНАЯ ПАЛУБА
ГОСТЕЙ	10
СПАЛЬНЫХ МЕСТ	10+2
ЭКИПАЖ	4
САНУЗЛОВ	5+2

ДИЗАЙН ЭКСТЕРЬЕРА	ANTONIO LUXARDO
ДИЗАЙН ИНТЕРЬЕРА	AMER YACHTS
КОРПУС	СТЕКЛОПЛАСТИК
НАДСТРОЙКА	АЛЮМИНИЙ
ДВИГАТЕЛИ	4 x Volvo Penta IPS 1330 л.с.
ТИП ПРИВОДА	VOLVO PENTA IPS
МОТОЧАСЫ	N/A
МАКСИМАЛЬНАЯ СКОРОСТЬ	28 узл
КРУИЗНАЯ СКОРОСТЬ	24 узл
РАСХОД НА ЭКОНОМИЧЕСКОЙ СКОРОСТИ	N/A
ЗАПАС ТОПЛИВА	9200 л
БАК СЕРЫХ ВОД	N/A
БАК ЧЕРНЫХ ВОД	N/A
ЗАПАС ВОДЫ	2000 л
ВОДОИЗМЕЩЕНИЕ	N/A

[больше информации о М/Я F106 на www.nauyachts.com](http://www.nauyachts.com)



ЭКСТЕРЬЕР AMER F106

М/Я F106



ЭКСТЕРЬЕР AMER F106

М/Я F106



ЭКСТЕРЬЕР AMER F106

М/Я F106



КОРМОВАЯ ЧАСТЬ

М/Я F106



ЗОНА ОТДЫХА НА ФЛАЙБРИДЖЕ

М/Я F106



ЗОНА ОТДЫХА В ГЛАВНОМ САЛОНЕ

М/Я F106



ЗОНА ОТДЫХА В ГЛАВНОМ САЛОНЕ

М/Я F106



ЗОНА ОТДЫХА В ГЛАВНОМ САЛОНЕ

М/Я F106



ЗОНА ОТДЫХА В ГЛАВНОМ САЛОНЕ

М/Я F106



ЗОНА ОТДЫХА В ГЛАВНОМ САЛОНЕ

М/Я F106



ОБЕДЕННАЯ ЗОНА В ГЛАВНОМ САЛОНЕ

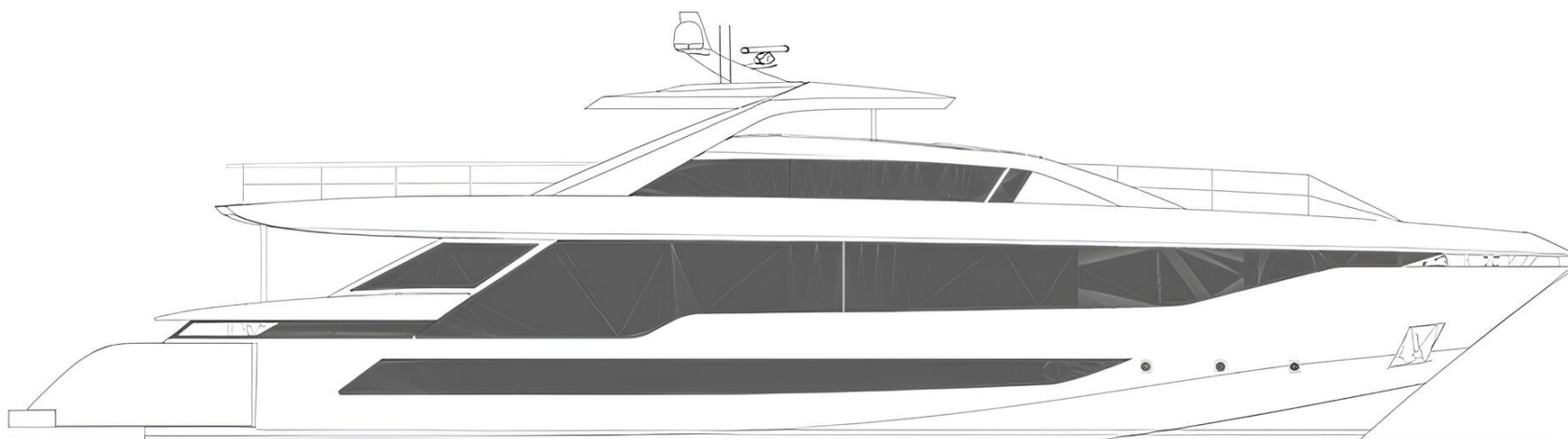
М/Я F106



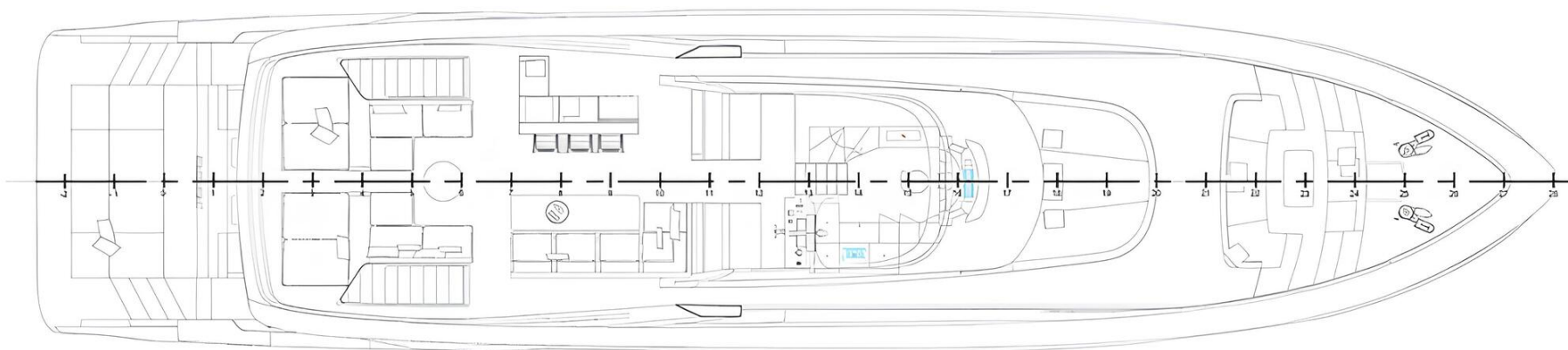
ЗОНА ОТДЫХА В ГЛАВНОМ САЛОНЕ

М/Я F106

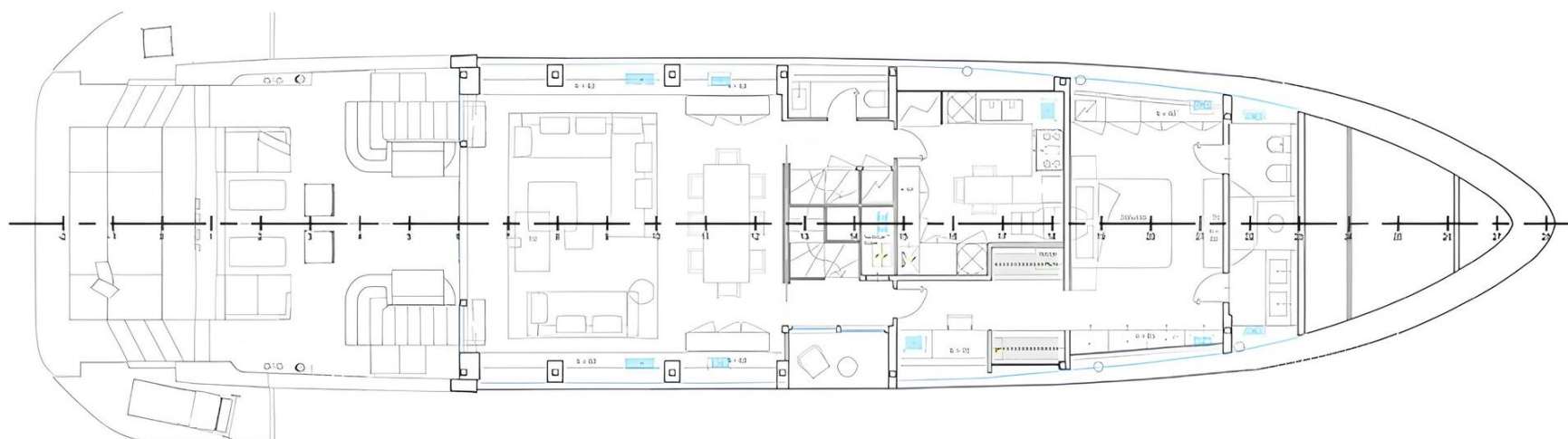
Планы палуб



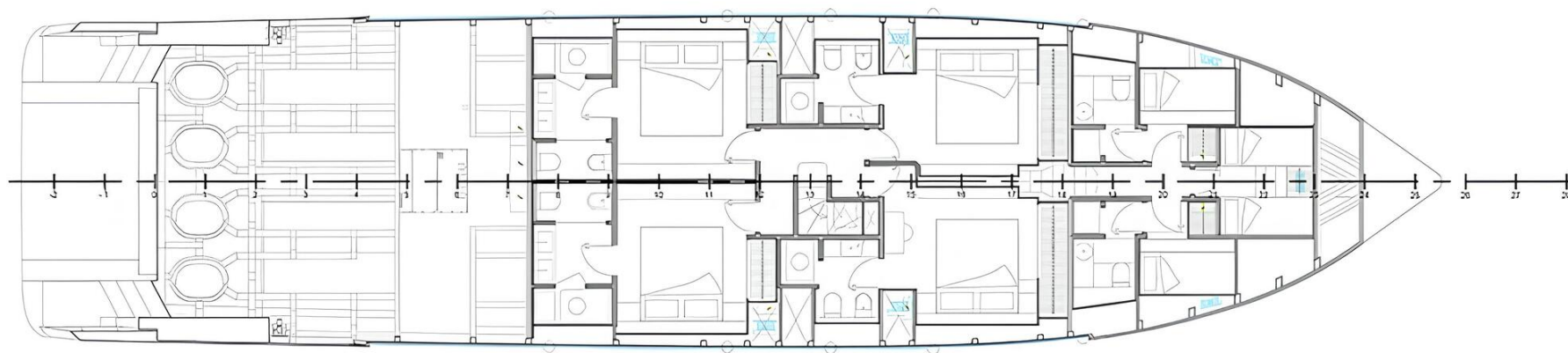
ПРОФИЛЬ



ФЛАЙБРИДЖ



ГЛАВНАЯ ПАЛУБА



НИЖНЯЯ ПАЛУБА

ПРОДАЖА

НОВАЯ ЯХТА

NAU

ЧАРТЕР

МЕНЕДЖМЕНТ



КИРИЛЛ КУАТОВ

+377 607 93 15 20

+39 333 576 44 44

Отправить e-mail

WhatsApp

Telegram

Больше информации о М/Я F106 на www.nauyachts.com