



Продажа

NAU
YACHTS

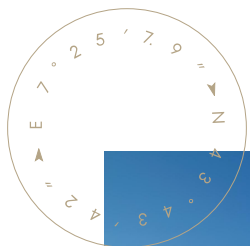
INVADER

МОТОРНАЯ ЯХТА CODECASA 49,9M 1999

ФЛАГ - ГРЕЦИЯ

МОТОРНАЯ ЯХТА

INVADER



INVADER - моторная яхта длиной 49,9 метра, построенная верфью **Codecasa** в 1999 году и прошедшая комплексный рефит с обновлением интерьеров и общественных зон в 2019 году. Яхта имеет стальной корпус, алюминиевую надстройку и тиковые палубы. Экстерьер разработан Della Role Design, интерьер - студией Vafiadis, с акцентом на функциональность и логичную организацию пространств.

После рефита полностью обновлён главный салон, сформированы чёткие зоны отдыха и обеденное пространство. В отделке используются лакированное дерево, светлые ткани, а также вставки из мрамора и оникса, преимущественно в зонах общего пользования и ванных комнатах. Планировка адаптирована как для частного использования, так и для charterной эксплуатации.

INVADER может разместить до 10 гостей в пяти каютах. Мастер каюта расположена на главной палубе и включает кабинет, отдельные гардеробные и просторную ванную комнату с ванной и душем. На нижней палубе размещены четыре гостевые каюты, все с собственными санузлами. Экипаж размещается в семи каютах, до 12 человек. Лифт обслуживает все палубы, обеспечивая удобство передвижения на борту.

Верхняя палуба включает скай-лаунж с диванной зоной, баром, домашним кинотеатром и рабочим пространством, а также крытую обеденную зону на корме. В носовой части расположен пост управления с круговой посадкой. Яхта оснащена стабилизаторами нулевой скорости для повышения комфорта. Сандек оборудован джакузи, зонами для загораения, баром и тентами. Мачта яхты включает обзорную платформу, доступную по лестнице, а также скрытую интеграцию лифтового выхода.

больше информации о М/Я INVADER на www.nauyachts.com

СПЕЦИФИКАЦИЯ

ВЕРФЬ, МОДЕЛЬ	Codecasa 50M
ГОД ПОСТРОЙКИ	1999
ДЛИНА	49,9 м
ДЛИНА ПО ВАТЕРЛИНИИ	43 м
ТИП КОРПУСА	ВОДОИЗМЕЩАЮЩИЙ
ШИРИНА	9,4 м
ЗАПАС ХОДА	5500
ОСАДКА	3,1 м
ТОННАЖ	608 GT
КЛАСС ЯХТЫ	INSB
КАЮТ	5+7
МАСТЕР-КАЮТА	ГЛАВНАЯ ПАЛУБА
ГОСТЕЙ	10
СПАЛЬНЫХ МЕСТ	10+12
ЭКИПАЖ	12
САМУЗЛОВ	7+7

ДИЗАЙН ЭКСТЕРЬЕРА	DELLA ROLE DESIGN
ДИЗАЙН ИНТЕРЬЕРА	STUDIO VAFIADIS
КОРПУС	СТАЛЬ
НАДСТРОЙКА	АЛЮМИНИЙ
ДВИГАТЕЛИ	2 x Caterpillar 3516B 2200 л.с.
ТИП ПРИВОДА	ВАЛОВАЯ ЛИНИЯ
МОТОЧАСЫ	N/A
МАКСИМАЛЬНАЯ СКОРОСТЬ	16 узл
КРУИЗНАЯ СКОРОСТЬ	13,5 узл
РАСХОД НА ЭКОНОМИЧЕСКОЙ СКОРОСТИ	~ 550 л/ч
ЗАПАС ТОПЛИВА	120000 л
БАК СЕРЫХ ВОД	N/A
БАК ЧЕРНЫХ ВОД	N/A
ЗАПАС ВОДЫ	19000 л
ВОДОИЗМЕЩЕНИЕ	480

[больше информации о М/Я INVADER на www.nauyachts.com](http://www.nauyachts.com)



ЭКСТЕРЬЕР CODECASA 50M 1999 MY
INVADER

М/Я INVADER



ЭКСТЕРЬЕР CODECASA 50M 1999 MY
INVADER

М/Я INVADER



ОБЕДЕННАЯ ЗОНА НА КОРМЕ ГЛАВНОЙ
ПАЛУБЫ

М/Я INVADER



ОБЕДЕННАЯ ЗОНА НА КОРМЕ ВЕРХНЕЙ
ПАЛУБЫ

М/Я INVADER



ДЖАКУЗИ НА ВЕРХНЕЙ ПАЛУБЕ

М/Я INVADER



ЗОНА ОТДЫХА НА САНДЕКЕ

М/Я INVADER



ЗОНА ОТДЫХА НА САНДЕКЕ

М/Я INVADER



ЗОНА ОТДЫХА НА САНДЕКЕ

М/Я INVADER



ЗОНА ОТДЫХА НА САНДЕКЕ

М/Я INVADER



САЛОН НА ВЕРХНЕЙ ПАЛУБЕ

М/Я INVADER



САЛОН НА ВЕРХНЕЙ ПАЛУБЕ

М/Я INVADER



САЛОН НА ВЕРХНЕЙ ПАЛУБЕ

М/Я INVADER



ЗОНА ОТДЫХА В ГЛАВНОМ САЛОНЕ

М/Я INVADER



ЗОНА ОТДЫХА В ГЛАВНОМ САЛОНЕ

М/Я INVADER



ЗОНА ОТДЫХА В ГЛАВНОМ САЛОНЕ

М/Я INVADER



ОБЕДЕННАЯ ЗОНА В ГЛАВНОМ САЛОНЕ

М/Я INVADER



КАБИНЕТ В КАЮТЕ ВЛАДЕЛЬЦА

М/Я INVADER



КАЮТА ВЛАДЕЛЬЦА

М/Я INVADER



КАЮТА ВЛАДЕЛЬЦА

М/Я INVADER



САМУЗЕЛ ВЛАДЕЛЬЦА

М/Я INVADER



САНУЗЕЛ ВЛАДЕЛЬЦА

М/Я INVADER



VIP-КАЮТА

М/Я INVADER



VIP-КАЮТА

М/Я INVADER



VIP-САМУЗЕЛ

М/Я INVADER



ГОСТЕВАЯ КАЮТА

М/Я INVADER



ГЛАВНЫЙ ПОСТ УПРАВЛЕНИЯ

М/Я INVADER



КУХНЯ

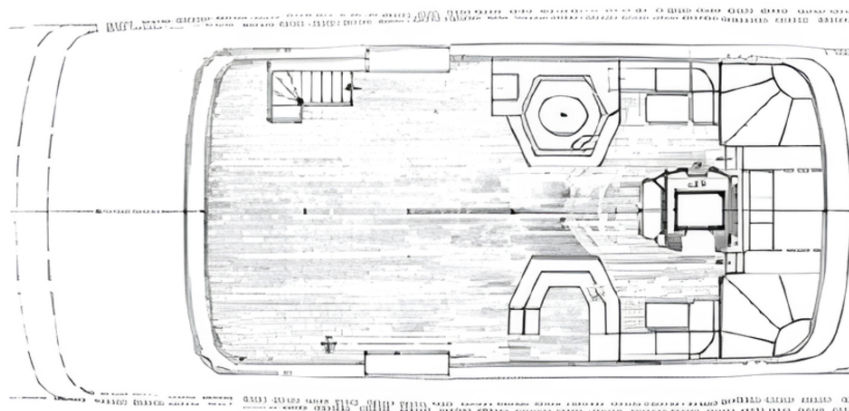
М/Я INVADER



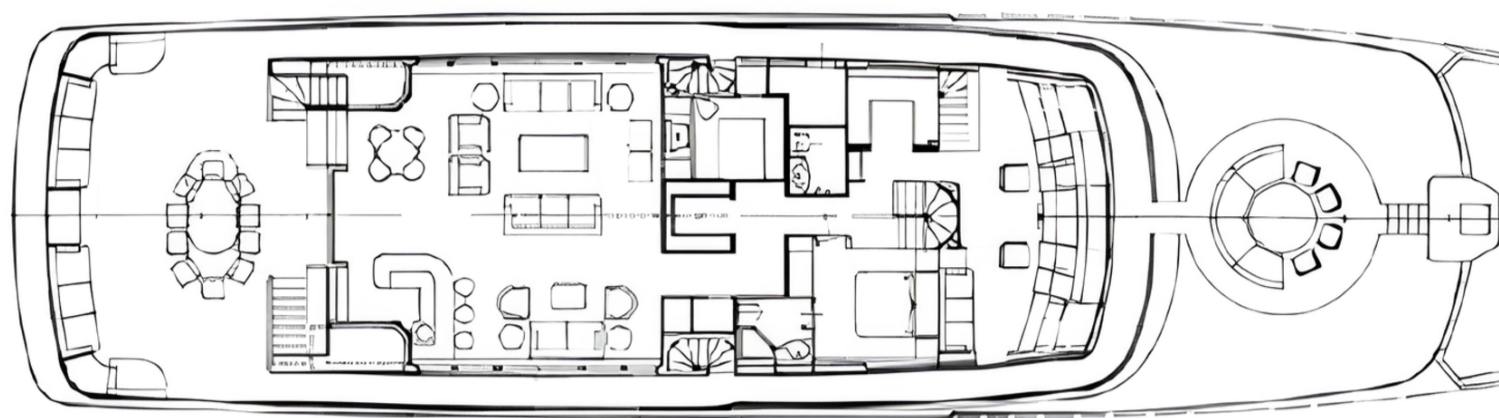
ГАРАЖНЫЙ ОТСЕК

М/Я INVADER

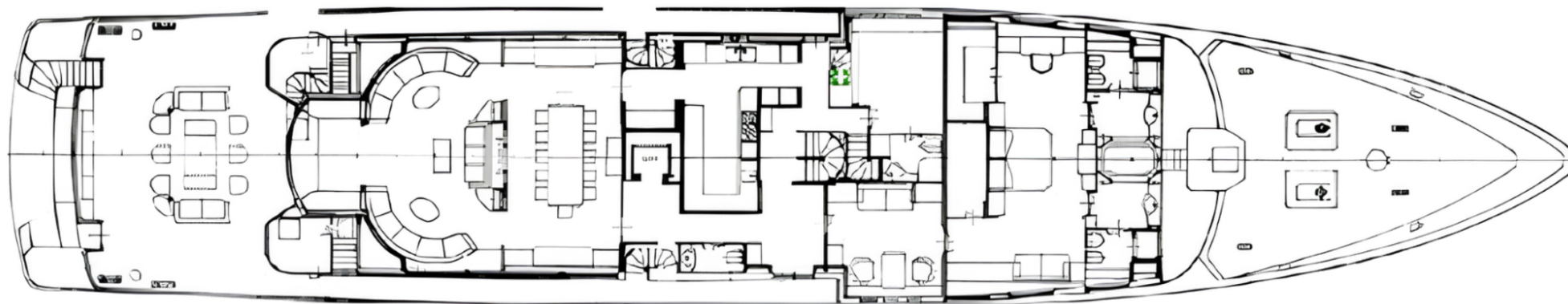
Планы палуб



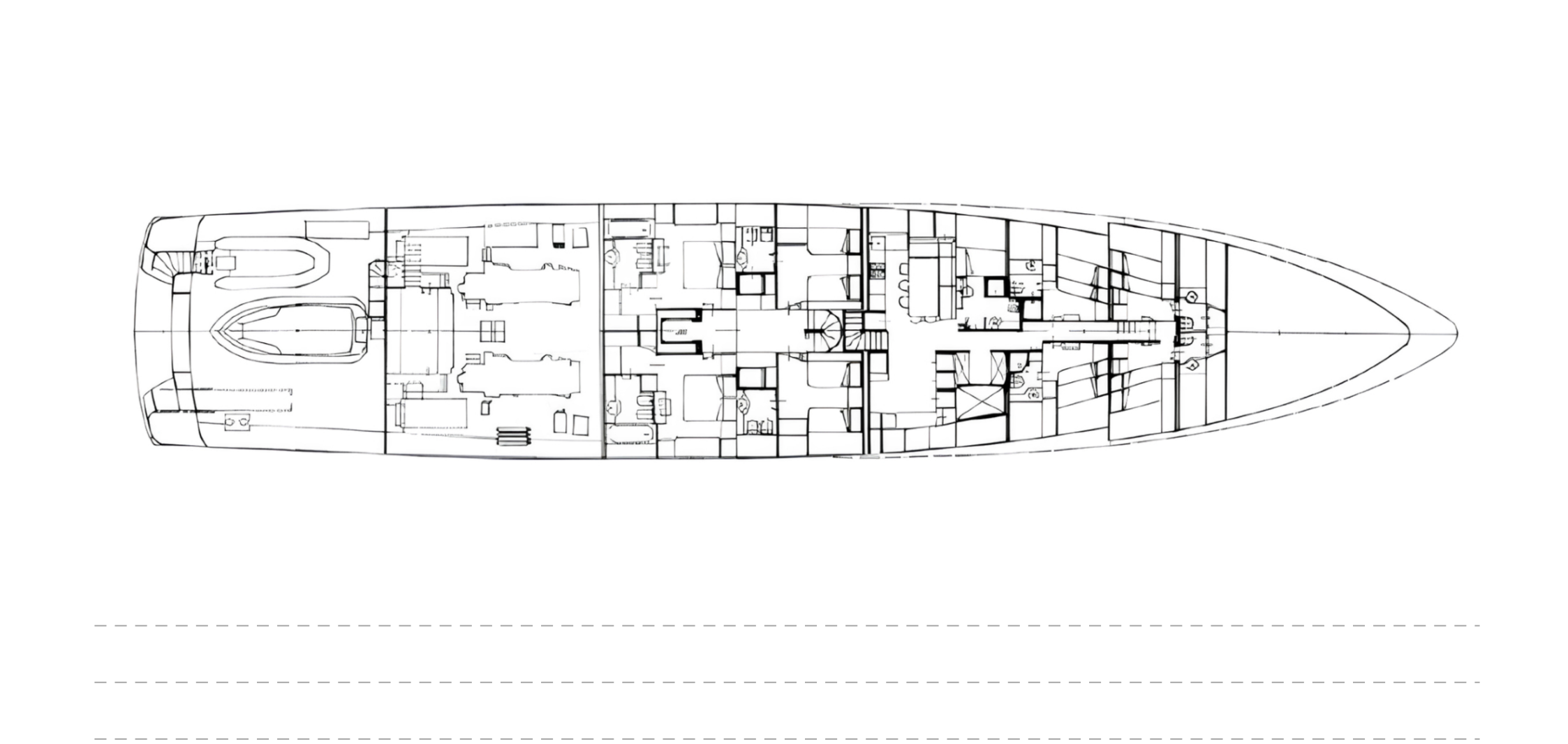
САНДЕК



ВЕРХНЯЯ ПАЛУБА



ГЛАВНАЯ ПАЛУБА



НИЖНЯЯ ПАЛУБА



КИРИЛЛ КУАТОВ

+377 607 93 15 20

+39 333 576 44 44

✉ [Отправить e-mail](#)

 WhatsApp

 Telegram