



Продажа

NAU
YACHTS

TOLEMAI

МОТОРНАЯ ЯХТА SANLORENZO 43,6M 2023

€30 950 000 (НДС
выплачен)
ФЛАГ - ИТАЛИЯ

МОТОРНАЯ ЯХТА

TOLEMAI



TOLEMAI - 43,6-метровая яхта **Sanlorenzo 44 X-Space**, спущенная на воду в 2023 году, сочетает итальянский стиль, инновационный дизайн и исключительный комфорт, спроектирована для дальних круизов.

Яхта рассчитана на размещение до 12 гостей в 5 каютах с собственными ванными, включая отдельную палубу владельца с панорамной мастер каютой, 2 VIP-каюты и 2 гостевые с дополнительными спальными местами на нижней палубе. Каюта владельца занимает всю верхнюю палубу и включает кровать king-size, приватный лаунж, кабинет, зону для загораения, двойную раковину, просторный душ с окном, гардеробные и встроенные системы развлечений с Sky TV и аудиосистемой Neon/Denon.

Общественные зоны включают главный салон с передвижной мебелью и скрытым ТВ, верхний салон с обеденным столом из мрамора на 12 персон, а также многочисленные внешние пространства для отдыха, обедов и развлечений. На открытых палубах размещены шезлонги, затенённые обеденные зоны, бассейн. Дополнительно на борту есть полностью оборудованный тренажёрный зал, тендеры и водные игрушки.

TOLEMAI оборудована современными навигационными, коммуникационными и системами безопасности, отличается экономичным расходом топлива - всего 150 л/ч на двигатель на крейсерской скорости. Благодаря объёму, продуманной планировке и высокому уровню комфорта, она представляет редкую возможность для владельцев, ищущих элегантную и полностью готовую к дальним круизам эксплорер-яхту.

больше информации о М/Я TOLEMAI на www.nauyachts.com

СПЕЦИФИКАЦИЯ

ВЕРФЬ, МОДЕЛЬ	Sanlorenzo 44X-Space
ГОД ПОСТРОЙКИ	2023
ДЛИНА	43,6 м
ДЛИНА ПО ВАТЕРЛИНИИ	37,18 м
ТИП КОРПУСА	ВОДОИЗМЕЩАЮЩИЙ
ШИРИНА	8,43 м
ЗАПАС ХОДА	4000
ОСАДКА	2,8 м
ТОННАЖ	498 GT
КЛАСС ЯХТЫ	RINA
КАЮТ	5+5
МАСТЕР-КАЮТА	ВЕРХНЯЯ ПАЛУБА
ГОСТЕЙ	12
СПАЛЬНЫХ МЕСТ	12+9
ЭКИПАЖ	9
САМУЗЛОВ	7+5

ДИЗАЙН ЭКСТЕРЬЕРА	ZUCCON INTERNATIONAL PROJECT
ДИЗАЙН ИНТЕРЬЕРА	STUDIO LISSONI
КОРПУС	СТАЛЬ
НАДСТРОЙКА	АЛЮМИНИЙ
ДВИГАТЕЛИ	2 x MAN D2862 LE489 1430 л.с.
ТИП ПРИВОДА	ВАЛОВАЯ ЛИНИЯ
МОТОЧАСЫ	1350 ч
МАКСИМАЛЬНАЯ СКОРОСТЬ	16 узл
КРУИЗНАЯ СКОРОСТЬ	12,5 узл
РАСХОД НА ЭКОНОМИЧЕСКОЙ СКОРОСТИ	~ 150 л/ч
ЗАПАС ТОПЛИВА	52800 л
БАК СЕРЫХ ВОД	7550 л
БАК ЧЕРНЫХ ВОД	5420 л
ЗАПАС ВОДЫ	12000 л
ВОДОИЗМЕЩЕНИЕ	N/A

больше информации о М/Я TOLEMAI на www.nauyachts.com



ЭКСТЕРЬЕР SANLORENZO 44 X-SPACE 2023
MY TOLEMAI

М/Я TOLEMAI



ЗОНА ОТДЫХА НА КОРМЕ ГЛАВНОЙ
ПАЛУБЫ

М/Я TOLEMAI



ОБЕДЕННАЯ ЗОНА НА КОРМЕ ГЛАВНОЙ
ПАЛУБЫ

М/Я TOLEMAI



ЗОНА ОТДЫХА НА КОРМЕ ГЛАВНОЙ
ПАЛУБЫ

М/Я TOLEMAI



ЗОНА ОТДЫХА НА КОРМЕ ГЛАВНОЙ
ПАЛУБЫ

М/Я TOLEMAI



ЗОНА ОТДЫХА НА КОРМЕ ГЛАВНОЙ
ПАЛУБЫ

М/Я TOLEMAI



ЗОНА ОТДЫХА НА КОРМЕ ВЕРХНЕЙ ПАЛУБЫ

М/Я TOLEMAI



ЗОНА ОТДЫХА НА КОРМЕ ВЕРХНЕЙ ПАЛУБЫ

М/Я TOLEMAI



ЗОНА ОТДЫХА НА НОСУ

М/Я TOLEMAI



ОБЕДЕННАЯ ЗОНА НА САНДЕКЕ

М/Я TOLEMAI



ОБЕДЕННАЯ ЗОНА В САЛОНЕ НА ВЕРХНЕЙ
ПАЛУБЕ

М/Я TOLEMAI



САЛОН НА ВЕРХНЕЙ ПАЛУБЕ

М/Я TOLEMAI



ЗОНА ОТДЫХА В ГЛАВНОМ САЛОНЕ

М/Я TOLEMAI



ЗОНА ОТДЫХА В ГЛАВНОМ САЛОНЕ

М/Я TOLEMAI



ЗОНА ОТДЫХА В ГЛАВНОМ САЛОНЕ

М/Я TOLEMAI



ЗОНА ОТДЫХА В ГЛАВНОМ САЛОНЕ

М/Я TOLEMAI



КАЮТА ВЛАДЕЛЬЦА

М/Я TOLEMAI



КАЮТА ВЛАДЕЛЬЦА

М/Я TOLEMAI



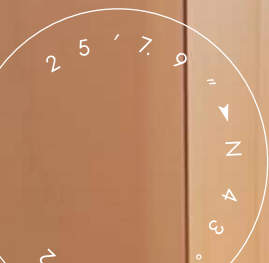
КАЮТА ВЛАДЕЛЬЦА

М/Я TOLEMAI



САНУЗЕЛ ВЛАДЕЛЬЦА

М/Я TOLEMAI



САНУЗЕЛ ВЛАДЕЛЬЦА

М/Я TOLEMAI



САНУЗЕЛ ВЛАДЕЛЬЦА

М/Я TOLEMAI



VIP-КАЮТА

М/Я ТОЛЕМАИ



VIP-КАЮТА

М/Я ТОЛЕМАИ



ГОСТЕВАЯ КАЮТА

М/Я TOLEMAI



ГОСТЕВАЯ КАЮТА

М/Я TOLEMAI



ГОСТЕВОЙ САМУЗЕЛ

М/Я TOLEMAI



ГОСТЕВОЙ САМУЗЕЛ

М/Я TOLEMAI



ГОСТЕВАЯ КАЮТА

М/Я TOLEMAI



ГОСТЕВАЯ КАЮТА

М/Я TOLEMAI



ГЛАВНЫЙ ПОСТ УПРАВЛЕНИЯ

М/Я TOLEMAI



КУХНЯ

М/Я TOLEMAI



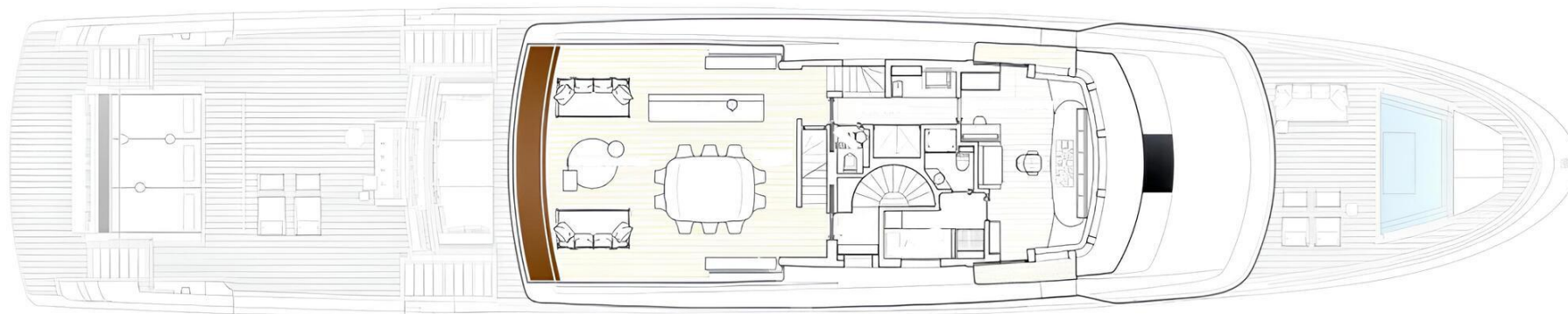
ТРЕНАЖЕРНЫЙ ЗАЛ

М/Я TOLEMAI

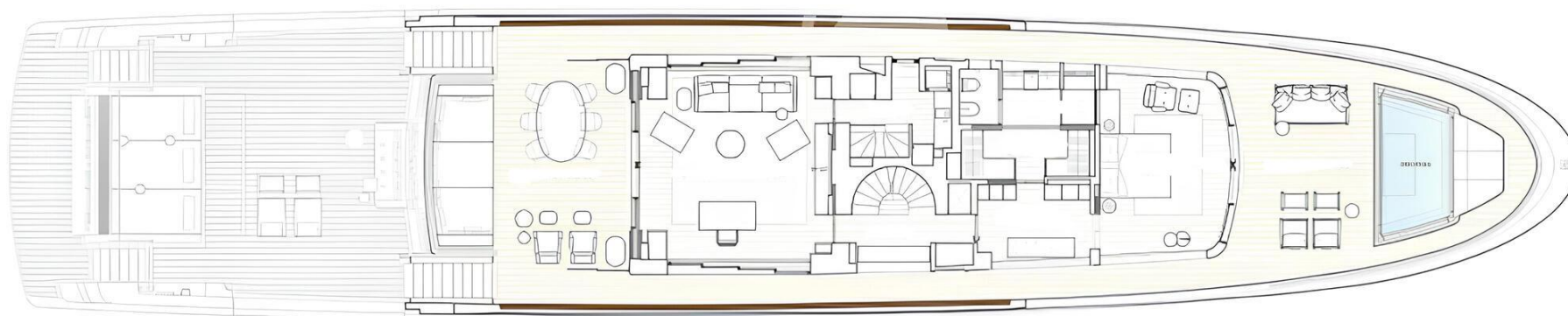
Планы палуб



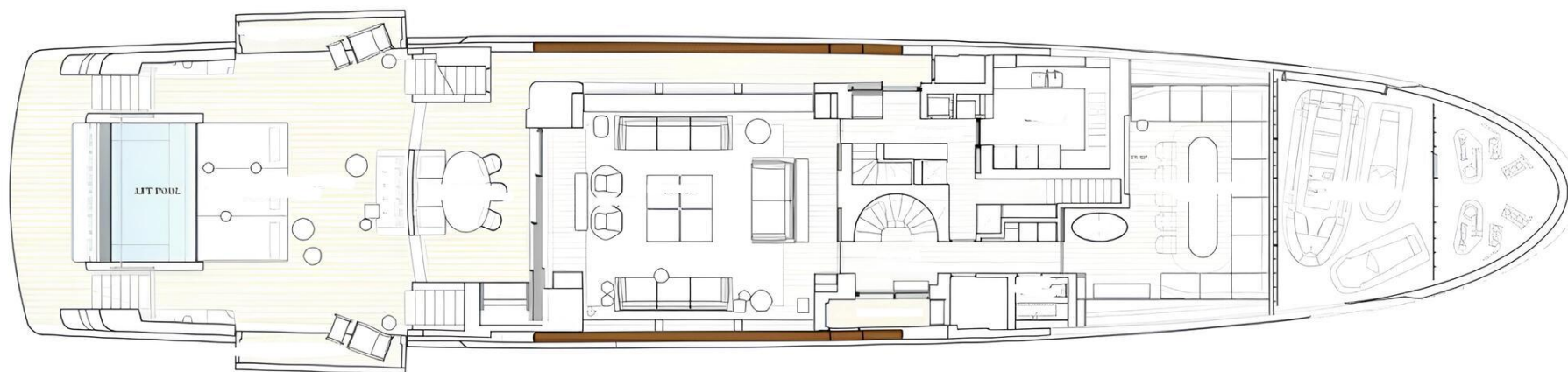
ПРОФИЛЬ



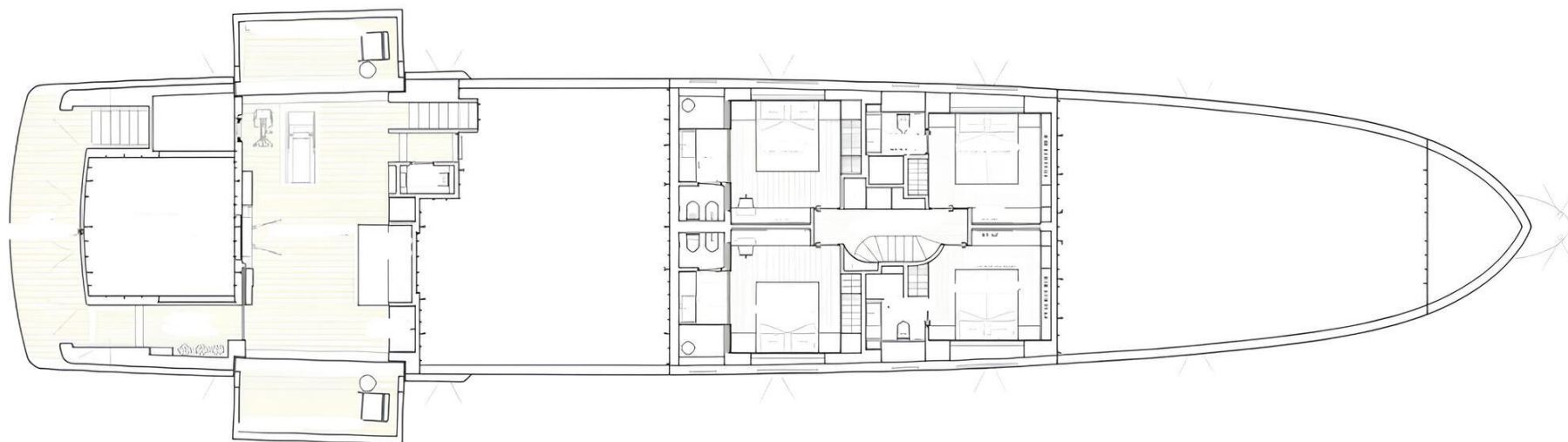
САНДЕК



ВЕРХНЯЯ ПАЛУБА



ГЛАВНАЯ ПАЛУБА



НИЖНЯЯ ПАЛУБА

ПРОДАЖА

НОВАЯ ЯХТА

NAU

ЧАРТЕР

МЕНЕДЖМЕНТ



КИРИЛЛ КУАТОВ

+377 607 93 15 20

+39 333 576 44 44

✉ [Отправить e-mail](#)

 WhatsApp

 Telegram

[Больше информации о М/Я TOLEMAI на www.nauyachts.com](#)

[Смотреть видео](#)