



Новая яхта

NAU  
YACHTS

WALLYWHY200

МОТОРНАЯ ЯХТА

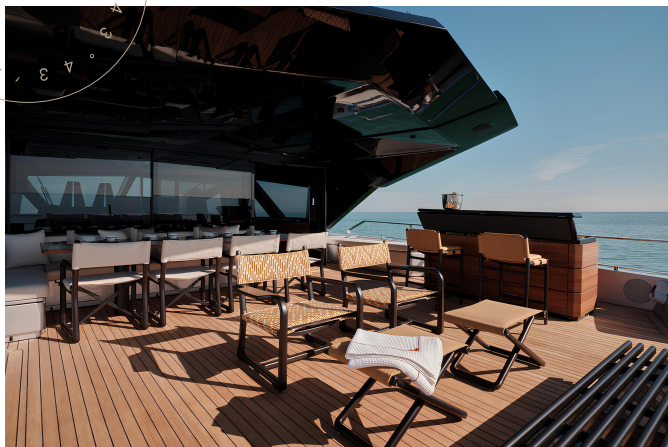
WALLY 27,03M

2026

ФЛАГ -

МОТОРНАЯ ЯХТА

## WALLYWHY200



**Wallywhy200** - моторная яхта длиной 27 м (категория до 200 GT) с увеличенной шириной и высоким форштевнем, что позволило реализовать планировочные решения, характерные для более крупных яхт.

Каюта владельца во всю ширину корпуса расположена на главной палубе. Панорамное остекление почти на 270° от пола до потолка обеспечивает хорошую инсоляцию и обзор. На нижней палубе находятся VIP-каюта и две гостевые каюты, каждая с собственной ванной комнатой. Всего - 4 каюты для 8 гостей. Экипаж размещается в трёх каютах с двумя санузлами. Все палубы соединены лестницей из углеродного волокна, выполненной как единый несущий элемент. Яхта рассчитана на комфортное пребывание до 20 человек на борту.

Поднятый на 4,7 м нос и форма корпуса рассчитаны на улучшенную мореходность, снижение ударных нагрузок на волне и высокую остойчивость при сохранении полуглиссирующих характеристик. Морская архитектура разработана студией Laurent Giles. Экстерьер спроектирован с акцентом на функциональность и удобное передвижение между палубами. В кормовой части расположен бичклуб с откидными боковыми платформами и плавательной платформой. Тендер длиной 4,15 м и водные игрушки размещаются в скрытом кормовом гараже. Флайбридж защищен фирменным стекло-карбоновым куполом Wally.

**Wallywhy200** оснащена двигателями Volvo Penta D13 IPS 1350. Крейсерская скорость - около 20 узлов, максимальная - до 23 узлов (в зависимости от конфигурации). Запас хода на крейсерской скорости - порядка 370 морских миль.

больше информации о М/Я WALLYWHY200 на [www.nauyachts.com](http://www.nauyachts.com)

# СПЕЦИФИКАЦИЯ

|                     |                    |
|---------------------|--------------------|
| ВЕРФЬ, МОДЕЛЬ       | Wally WHY200       |
| ГОД ПОСТРОЙКИ       | 2026               |
| ДЛИНА               | 27,03 м            |
| ДЛИНА ПО ВАТЕРЛИНИИ | 23,92 м            |
| ТИП КОРПУСА         | ПОЛУВОДОИЗМЕЩАЮЩИЙ |
| ШИРИНА              | 7,66 м             |
| ЗАПАС ХОДА          | 370                |
| ОСАДКА              | 2,1 м              |
| ТОННАЖ              | 199 GT             |
| КЛАСС ЯХТЫ          | B+F                |
| КАЮТ                | 4+3                |
| МАСТЕР-КАЮТА        | ГЛАВНАЯ ПАЛУБА     |
| ГОСТЕЙ              | 8                  |
| СПАЛЬНЫХ МЕСТ       | 8+5                |
| ЭКИПАЖ              | 5                  |
| САНУЗЛОВ            | 6+2                |

|                                  |                               |
|----------------------------------|-------------------------------|
| ДИЗАЙН ЭКСТЕРЬЕРА                | LUCA BASSANI DESIGN           |
| ДИЗАЙН ИНТЕРЬЕРА                 | VALLICELLI                    |
| КОРПУС                           | СТЕКЛОПЛАСТИК                 |
| НАДСТРОЙКА                       | СТЕКЛОПЛАСТИК                 |
| ДВИГАТЕЛИ                        | 4 x Volvo Penta IPS 1000 л.с. |
| ТИП ПРИВОДА                      | VOLVO PENTA IPS               |
| МОТОЧАСЫ                         | N/A                           |
| МАКСИМАЛЬНАЯ СКОРОСТЬ            | 23 узл                        |
| КРУИЗНАЯ СКОРОСТЬ                | 20 узл                        |
| РАСХОД НА ЭКОНОМИЧЕСКОЙ СКОРОСТИ | ~ 150 л/ч                     |
| ЗАПАС ТОПЛИВА                    | 12000 л                       |
| БАК СЕРЫХ ВОД                    | N/A                           |
| БАК ЧЕРНЫХ ВОД                   | N/A                           |
| ЗАПАС ВОДЫ                       | 2200 л                        |
| ВОДОИЗМЕЩЕНИЕ                    | 126                           |

больше информации о М/Я WALLYWHY200 на [www.nauyachts.com](http://www.nauyachts.com)





ЭКСТЕРЬЕР WALLYWHY200

М/Я WALLYWHY200





ЭКСТЕРЬЕР WALLYWHY200

М/Я WALLYWHY200





ЭКСТЕРЬЕР WALLYWHY200

М/Я WALLYWHY200





ЭКСТЕРЬЕР WALLYWHY200

М/Я WALLYWHY200





ЭКСТЕРЬЕР WALLYWHY200

М/Я WALLYWHY200





КОРМОВАЯ ЧАСТЬ

М/Я WALLYWHY200





БИЧКЛАБ

М/Я WALLYWHY200





ЗОНА ОТДЫХА НА КОРМЕ ГЛАВНОЙ  
ПАЛУБЫ

М/Я WALLYWHY200





ЗОНА ОТДЫХА НА КОРМЕ ГЛАВНОЙ  
ПАЛУБЫ

М/Я WALLYWHY200





НОСОВАЯ ЗОНА

М/Я WALLYWHY200





ЗОНА ОТДЫХА НА НОСУ

М/Я WALLYWHY200





ЗОНА ОТДЫХА НА ФЛАЙБРИДЖЕ

М/Я WALLYWHY200





ОБЕДЕННАЯ ЗОНА НА ФЛАЙБРИДЖЕ

М/Я WALLYWHY200





ЗОНА ОТДЫХА НА ФЛАЙБРИДЖЕ

М/Я WALLYWHY200





ЗОНА ОТДЫХА НА ФЛАЙБРИДЖЕ

М/Я WALLYWHY200





ЗОНА ОТДЫХА НА ФЛАЙБРИДЖЕ

М/Я WALLYWHY200





ГЛАВНЫЙ ПОСТ УПРАВЛЕНИЯ

М/Я WALLYWHY200





ОБЕДЕННАЯ ЗОНА В ГЛАВНОМ САЛОНЕ

М/Я WALLYWHY200





ОБЕДЕННАЯ ЗОНА В ГЛАВНОМ САЛОНЕ

М/Я WALLYWHY200





КАЮТА ВЛАДЕЛЬЦА

М/Я WALLYWHY200





КАЮТА ВЛАДЕЛЬЦА

М/Я WALLYWHY200





КАЮТА ВЛАДЕЛЬЦА

М/Я WALLYWHY200





VIP-КАЮТА

М/Я WALLYWHY200





VIP-КАЮТА

М/Я WALLYWHY200





VIP-КАЮТА

М/Я WALLYWHY200





VIP-КАЮТА

М/Я WALLYWHY200





VIP-КАЮТА

М/Я WALLYWHY200





VIP-САМУЗЕЛ

М/Я WALLYWHY200





ГОСТЕВАЯ КАЮТА

М/Я WALLYWHY200





ГОСТЕВАЯ КАЮТА

М/Я WALLYWHY200





ГОСТЕВАЯ КАЮТА

М/Я WALLYWHY200





ГОСТЕВАЯ КАЮТА

М/Я WALLYWHY200





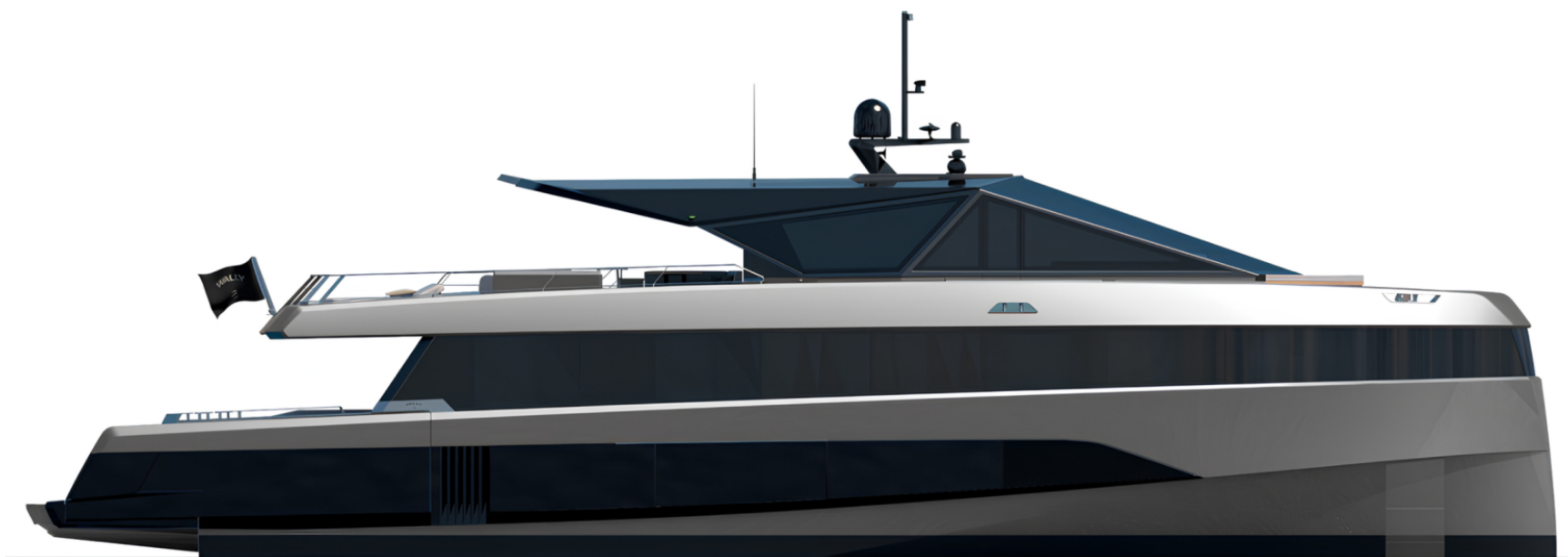
ГОСТЕВОЙ САМУЗЕЛ

М/Я WALLYWHY200



# Планы палуб





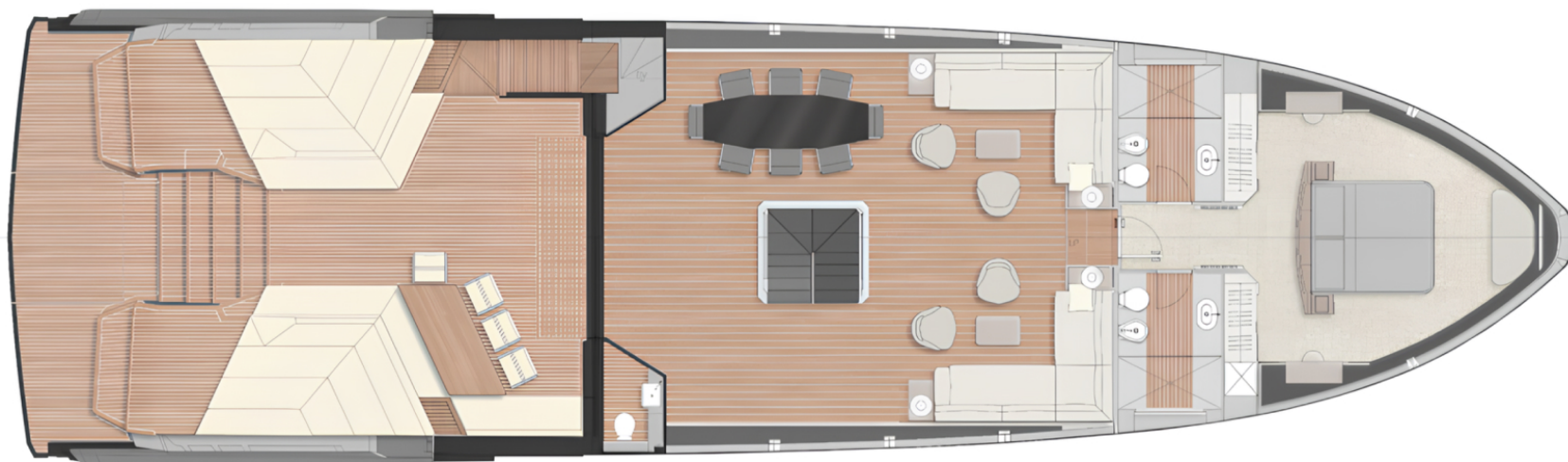
ПРОФИЛЬ





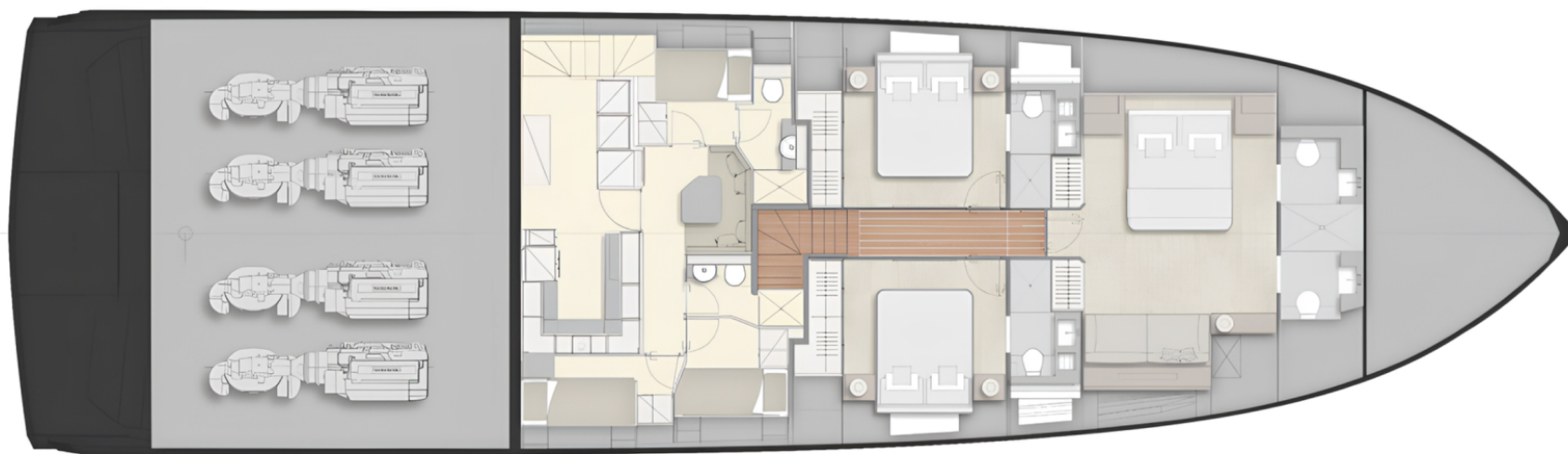
ФЛАЙБРИДЖ





ГЛАВНАЯ ПАЛУБА





НИЖНЯЯ ПАЛУБА



ПРОДАЖА

НОВАЯ ЯХТА

NAU

ЧАРТЕР

МЕНЕДЖМЕНТ



КИРИЛЛ КУАТОВ

+377 607 93 15 20

+39 333 576 44 44

Отправить e-mail

WhatsApp

Telegram

Больше информации о М/Я WALLYWHY200 на [www.nauyachts.com](http://www.nauyachts.com)

[Смотреть видео](#)