



Продажа

**NAU**  
YACHTS

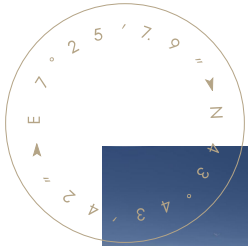
**MIRA**

МОТОРНАЯ ЯХТА PRINCESS 30,12M 2013

**€3 950 000**  
ФЛАГ - ГРУЗИЯ

МОТОРНАЯ ЯХТА

## MIRA



**MIRA** - это 30-метровая моторная яхта, построенная в 2013 году по проекту Бернарда Олесински, выступившего одновременно морским архитектором и автором экстерьера. Интерьеры разработаны студией Princess Design Studio, формируя цельный и сбалансированный дизайн. Яхта отличается характерным синим корпусом, зарегистрирована под флагом Грузии и соответствует классификации RINA.

Планировка **MIRA** предусматривает размещение до 9 гостей в четырех каютах. Мастер-каюта во всю ширину корпуса расположена в центральной части и обеспечивает высокий уровень комфорта. Дополнительно предусмотрены VIP-каюта в носовой части, одна double-каюта и одна twin-каюта с дополнительным спальным местом Pullman. Экипаж размещается в трех каютах на 5 человек. Силовая установка представлена двумя дизельными двигателями MTU 16V2000 M84 мощностью по 2 200 л. с. с наработкой около 3 820 часов. Яхта развивает крейсерскую скорость 18 узлов и максимальную до 26 узлов, при дальности плавания около 1 200 морских миль. Топливные танки рассчитаны на 11 000 литров, запас пресной воды составляет 1 600 литров.

Для повышения комфорта на борту **MIRA** установлены стабилизаторы ABT Trac нулевой скорости, а также носовое и кормовое подруливающие устройства. Энергоснабжение обеспечивают два генератора Onan по 40 кВт, система кондиционирования Dometic Cruisair (180 000 BTU) и опреснитель Seamar производительностью 350 л/ч (установлен в 2025 году). Навигационное оборудование включает системы Furuno, VHF Simrad RS87, спутниковую связь Starlink и Tracvision TVSAT, а также централизованное управление бортовыми системами.

На борту размещен тендер Zodiac длиной 4,9 м с подвесным двигателем 70 л. с., для которого предусмотрены гидравлическая платформа грузоподъемностью до 650 кг и кран Oramaq.

**MIRA** сочетает продуманную инженерную архитектуру и высокий уровень оснащения, предлагая универсальное решение для частного использования или чартерных программ в сегменте 30-метровых яхт

больше информации о М/Я MIRA на [www.nauyachts.com](http://www.nauyachts.com)

# СПЕЦИФИКАЦИЯ

ВЕРФЬ, МОДЕЛЬ	Princess 98
ГОД ПОСТРОЙКИ	2013
ДЛИНА	30,12 м
ДЛИНА ПО ВАТЕРЛИНИИ	26,64 м
ТИП КОРПУСА	ГЛИССИРУЮЩИЙ
ШИРИНА	7,01 м
ЗАПАС ХОДА	1200
ОСАДКА	1,83 м
ТОННАЖ	173 GT
КЛАСС ЯХТЫ	RINA
КАЮТ	4+3
МАСТЕР-КАЮТА	НИЖНЯЯ ПАЛУБА
ГОСТЕЙ	9
СПАЛЬНЫХ МЕСТ	9+5
ЭКИПАЖ	5
САМУЗЛОВ	4+2

ДИЗАЙН ЭКСТЕРЬЕРА	BERNARD OLESINSKI
ДИЗАЙН ИНТЕРЬЕРА	PRINCESS YACHTS
КОРПУС	СТЕКЛОПЛАСТИК
НАДСТРОЙКА	СТЕКЛОПЛАСТИК
ДВИГАТЕЛИ	2 x MTU 16V 2200 л.с.
ТИП ПРИВОДА	ВАЛОВАЯ ЛИНИЯ
МОТОЧАСЫ	3820 ч
МАКСИМАЛЬНАЯ СКОРОСТЬ	26 узл
КРУИЗНАЯ СКОРОСТЬ	18 узл
РАСХОД НА ЭКОНОМИЧЕСКОЙ СКОРОСТИ	~ 450 л/ч
ЗАПАС ТОПЛИВА	11000 л
БАК СЕРЫХ ВОД	750 л
БАК ЧЕРНЫХ ВОД	500 л
ЗАПАС ВОДЫ	1600 л
ВОДОИЗМЕЩЕНИЕ	106

больше информации о М/Я MIRA на [www.nauyachts.com](http://www.nauyachts.com)



ЭКСТЕРЬЕР PRINCESS 98 2013 MY MIRA

М/Я MIRA



ЭКСТЕРЬЕР PRINCESS 98 2013 MY MIRA

М/Я MIRA



ЭКСТЕРЬЕР PRINCESS 98 2013 MY MIRA

М/Я MIRA



ЭКСТЕРЬЕР PRINCESS 98 2013 MY MIRA

М/Я MIRA



ЭКСТЕРЬЕР PRINCESS 98 2013 MY MIRA

М/Я MIRA



ОБЕДЕННАЯ ЗОНА В КОКПИТЕ

М/Я MIRA



ОБЕДЕННАЯ ЗОНА В КОКПИТЕ

М/Я MIRA



ОБЕДЕННАЯ ЗОНА В КОКПИТЕ

М/Я MIRA



ОБЕДЕННАЯ ЗОНА В КОКПИТЕ

М/Я MIRA



ЗОНА ОТДЫХА НА НОСУ

М/Я MIRA



ЗОНА ОТДЫХА НА НОСУ

М/Я MIRA



ЗОНА ОТДЫХА НА НОСУ

М/Я MIRA



ОБЕДЕННАЯ ЗОНА НА ФЛАЙБРИДЖЕ

М/Я MIRA



ОБЕДЕННАЯ ЗОНА НА ФЛАЙБРИДЖЕ

М/Я MIRA



ОБЕДЕННАЯ ЗОНА НА ФЛАЙБРИДЖЕ

М/Я MIRA



ЗОНА ДЛЯ ЗАГОРАНИЯ В КОРМОВОЙ  
ЧАСТИ ФЛАЙБРИДЖА

М/Я MIRA



ЗОНА ДЛЯ ЗАГОРАНИЯ В КОРМОВОЙ  
ЧАСТИ ФЛАЙБРИДЖА

М/Я MIRA



ЗОНА ДЛЯ ЗАГОРАНИЯ В КОРМОВОЙ  
ЧАСТИ ФЛАЙБРИДЖА

М/Я MIRA



ЗОНА ДЛЯ ЗАГОРАНИЯ В КОРМОВОЙ  
ЧАСТИ ФЛАЙБРИДЖА

М/Я MIRA



ЗОНА ОТДЫХА В ГЛАВНОМ САЛОНЕ

М/Я MIRA



ЗОНА ОТДЫХА В ГЛАВНОМ САЛОНЕ

М/Я MIRA



ЗОНА ОТДЫХА В ГЛАВНОМ САЛОНЕ

М/Я MIRA



ОБЕДЕННАЯ ЗОНА В ГЛАВНОМ САЛОНЕ

М/Я MIRA



ГЛАВНЫЙ ПОСТ УПРАВЛЕНИЯ

М/Я MIRA



КАЮТА ВЛАДЕЛЬЦА

М/Я MIRA



КАЮТА ВЛАДЕЛЬЦА

М/Я MIRA



САНУЗЕЛ ВЛАДЕЛЬЦА

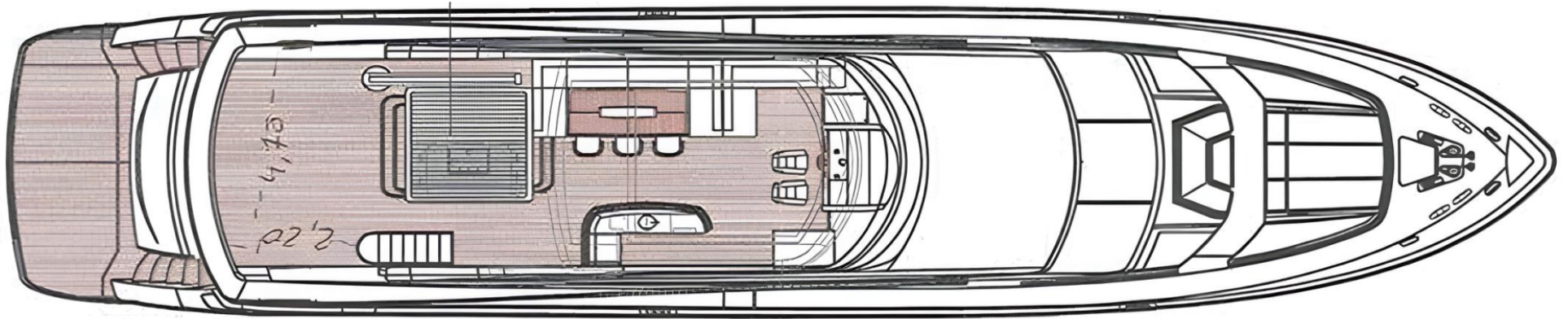
М/Я MIRA



VIP-КАЮТА

М/Я МИРА

# Планы палуб

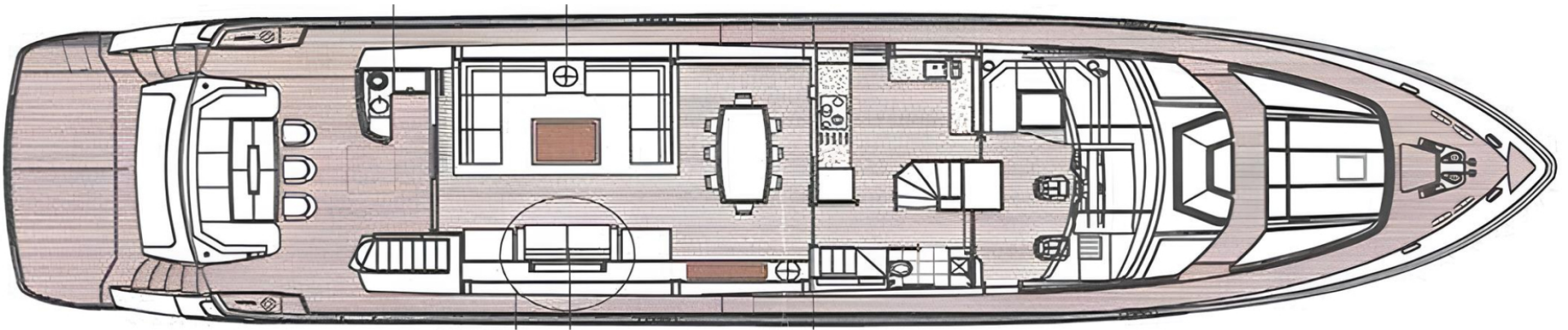


---

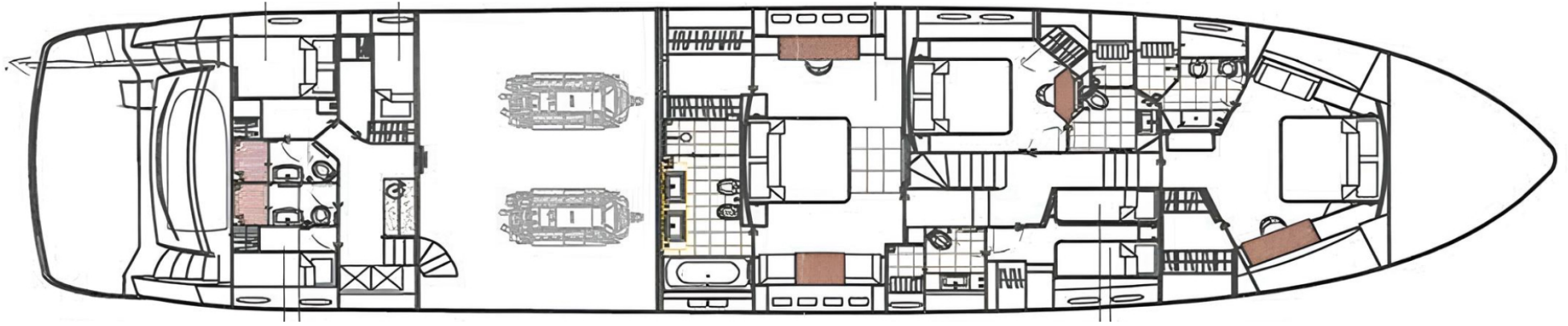
---

---

ФЛАЙБРИДЖ



ГЛАВНАЯ ПАЛУБА



---

---

---

## НИЖНЯЯ ПАЛУБА



## КИРИЛЛ КУАТОВ

+377 607 93 15 20

+39 333 576 44 44

[Отправить e-mail](#)

[WhatsApp](#)

[Telegram](#)