



Продажа

NAU
YACHTS

SEA GYPSY

МОТОРНАЯ ЯХТА BENETTI 28,5М 2011

€3 250 000
ФЛАГ - КАЙМАНЫ

МОТОРНАЯ ЯХТА

SEA GYPSY



SEA GYPSY - это 28,5-метровая моторная яхта, построенная в 2011 году, сочетающая классическую итальянскую эстетику, надежную морскую архитектуру и высокий уровень автономности. Проект реализован в рамках **Azimut Benetti S.p.A.**, с экстерьером от Stefano Righini и интерьерами гостевых зон от Carlo Galeazzi, что формирует сбалансированное сочетание дизайна и функциональности.

Корпус и надстройка выполнены из стеклопластика с применением комбинированной конструкции, включая интегрированные топливные и сервисные танки в двойном дне. Яхта зарегистрирована под флагом Каймановых островов и соответствует стандартам RINA с возможностью соответствия требованиям МСА.

Планировка рассчитана на размещение до 8 гостей в четырех каютах. Мастер каюта расположена на главной палубе, на нижней палубе находятся три дополнительные каюты, включая VIP-каюту во всю ширину корпуса с отдельной зоной отдыха, которая может использоваться как альтернативная мастер каюта. Экипаж размещается в двух каютах на 4 человека.

Маневрирование **SEA GYPSY** упрощается благодаря гидравлическому носовому подруливающему устройству мощностью 30 кВт. Энергетическая система включает два генератора Kohler по 40 кВт, а климатическая установка Heinen & Norman обеспечивает стабильный микроклимат. Опреснитель Idromar производительностью 180 л/ч поддерживает автономность на длительных переходах. Навигационное оборудование представлено системами Simrad, Navicontrol, Nobeltec Admiral, а также VHF Sailor с DSC, GPS и дублированными системами контроля и управления.

Открытые пространства включают флайбридж с джакузи, кормовую обеденную зону на главной палубе и носовую лаунж-зону. В кормовой части расположен гараж для тендера длиной до 4,5 м, а также гидравлический трап и якорные системы Lofrans. Развлекательная система построена на базе оборудования Denon и Teac с централизованным управлением во всех жилых и внешних зонах. **SEA GYPSY** сочетает проверенную платформу Benetti, продуманную архитектуру и высокий уровень автономности, предлагая универсальное решение для длительных круизов и частных путешествий.

больше информации о М/Я SEA GYPSY на www.nauyachts.com

СПЕЦИФИКАЦИЯ

ВЕРФЬ, МОДЕЛЬ	Benetti Delfino 93'
ГОД ПОСТРОЙКИ	2011
ДЛИНА	28,5 м
ДЛИНА ПО ВАТЕРЛИНИИ	23,91 м
ТИП КОРПУСА	ВОДОИЗМЕЩАЮЩИЙ
ШИРИНА	7,03 м
ЗАПАС ХОДА	1500
ОСАДКА	2,05 м
ТОННАЖ	152 GT
КЛАСС ЯХТЫ	RINA
КАЮТ	4+2
МАСТЕР-КАЮТА	ГЛАВНАЯ ПАЛУБА
ГОСТЕЙ	8
СПАЛЬНЫХ МЕСТ	8+4
ЭКИПАЖ	4
САМУЗЛОВ	5+2

ДИЗАЙН ЭКСТЕРЬЕРА	STEFANO RIGHINI DESIGN
ДИЗАЙН ИНТЕРЬЕРА	CARLO GALEAZZI
КОРПУС	СТЕКЛОПЛАСТИК
НАДСТРОЙКА	СТЕКЛОПЛАСТИК
ДВИГАТЕЛИ	2 x MTU 8V M72 2000 л.с.
ТИП ПРИВОДА	ВАЛОВАЯ ЛИНИЯ
МОТОЧАСЫ	3376 ч
МАКСИМАЛЬНАЯ СКОРОСТЬ	14 узл
КРУИЗНАЯ СКОРОСТЬ	13 узл
РАСХОД НА ЭКОНОМИЧЕСКОЙ СКОРОСТИ	~ 350 л/ч
ЗАПАС ТОПЛИВА	16000 л
БАК СЕРЫХ ВОД	1100 л
БАК ЧЕРНЫХ ВОД	1100 л
ЗАПАС ВОДЫ	2300 л
ВОДОИЗМЕЩЕНИЕ	135

больше информации о М/Я SEA GYPSY на www.nauyachts.com



ЭКСТЕРЬЕР BENETTI DELFINO 93 2011 MY SEA GYPSY

М/Я SEA GYPSY



ЭКСТЕРЬЕР BENETTI DELFINO 93 2011 MY SEA
GYPSY

М/Я SEA GYPSY



ЭКСТЕРЬЕР BENETTI DELFINO 93 2011 MY SEA
GYPSY

М/Я SEA GYPSY



ЭКСТЕРЬЕР BENETTI DELFINO 93 2011 MY SEA
GYPSY

М/Я SEA GYPSY



ДЖАКУЗИ НА ФЛАЙБРИДЖЕ

М/Я SEA GYPSY



ОБЕДЕННАЯ ЗОНА НА ФЛАЙБРИДЖЕ

М/Я SEA GYPSY



ЗОНА ОТДЫХА НА НОСУ

М/Я SEA GYPSY



ЗОНА ОТДЫХА НА НОСУ

М/Я SEA GYPSY



ЛЕВЫЙ БОРТ

М/Я SEA GYPSY



ЗОНА ОТДЫХА В КОКПИТЕ

М/Я SEA GYPSY



ОБЕДЕННАЯ ЗОНА В КОКПИТЕ

М/Я SEA GYPSY



ЗОНА ОТДЫХА В ГЛАВНОМ САЛОНЕ

М/Я SEA GYPSY



ОБЕДЕННАЯ ЗОНА В ГЛАВНОМ САЛОНЕ

М/Я SEA GYPSY



ГЛАВНЫЙ ПОСТ УПРАВЛЕНИЯ

М/Я SEA GYPSY



КАЮТА ВЛАДЕЛЬЦА

М/Я SEA GYPSY



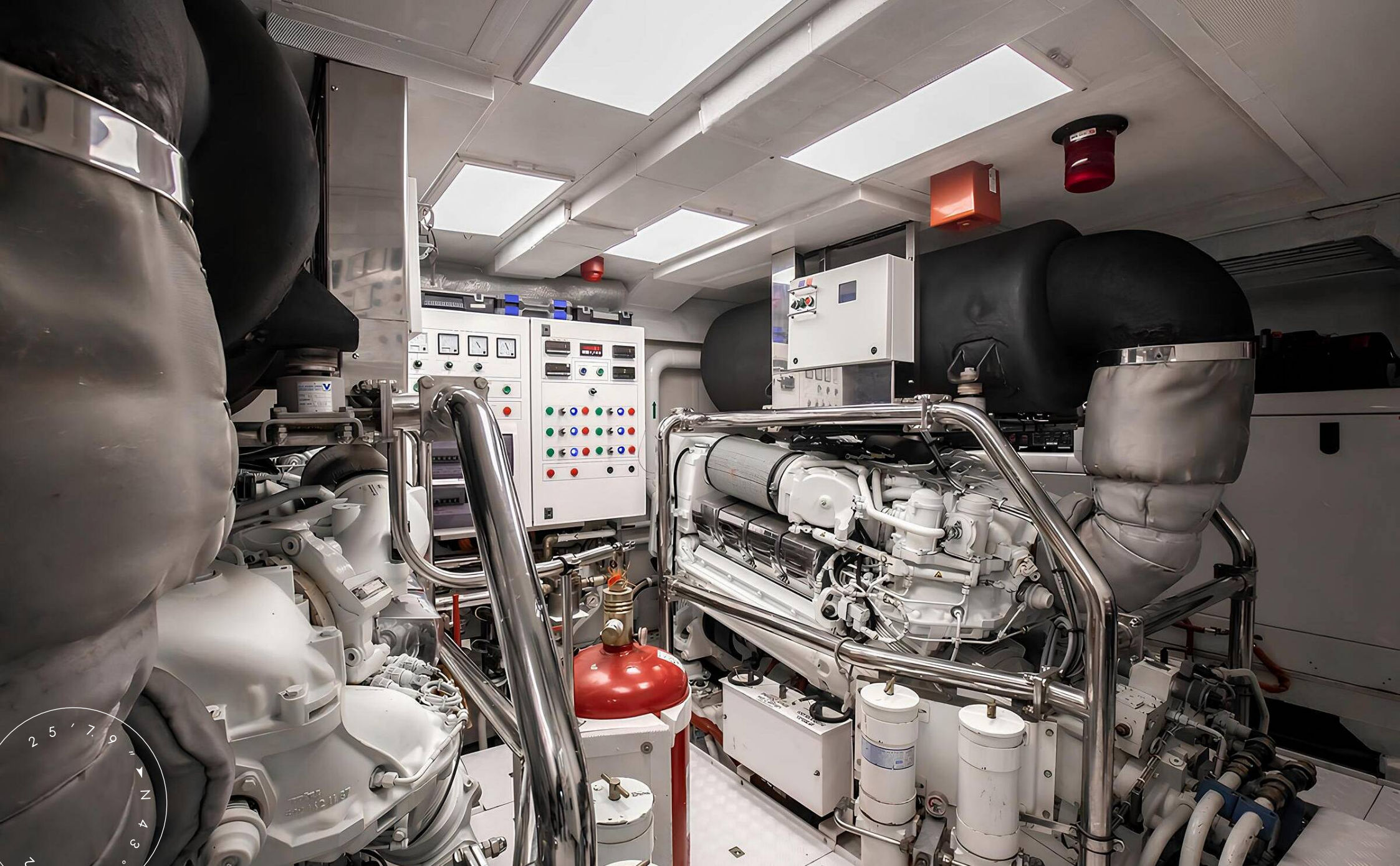
КАБИНЕТ В КАЮТЕ ВЛАДЕЛЬЦА

М/Я SEA GYPSY



VIP-КАЮТА

M/Y SEA GYPSY



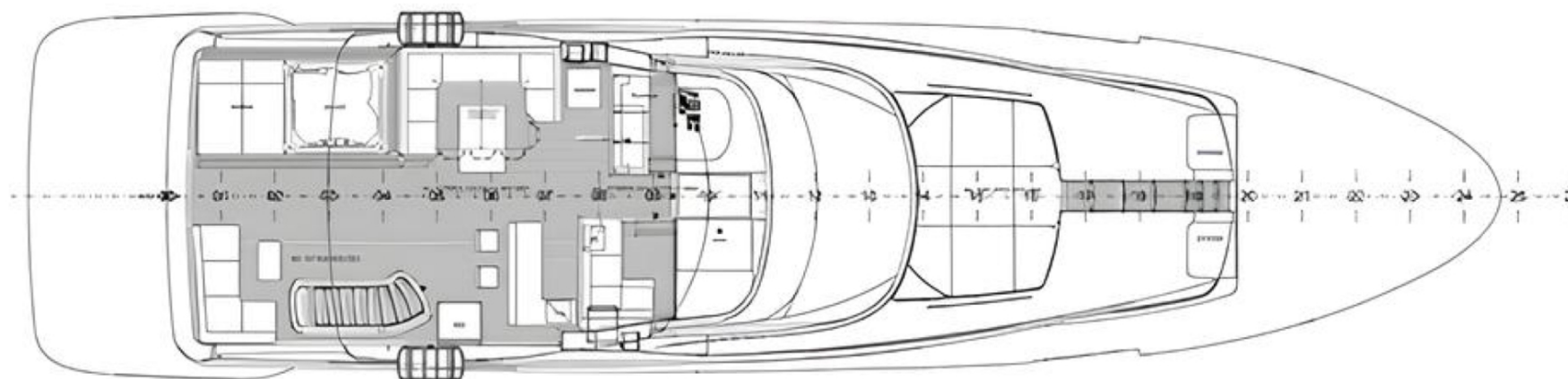
МОТОРНЫЙ ОТСЕК

М/Я SEA GYPSY

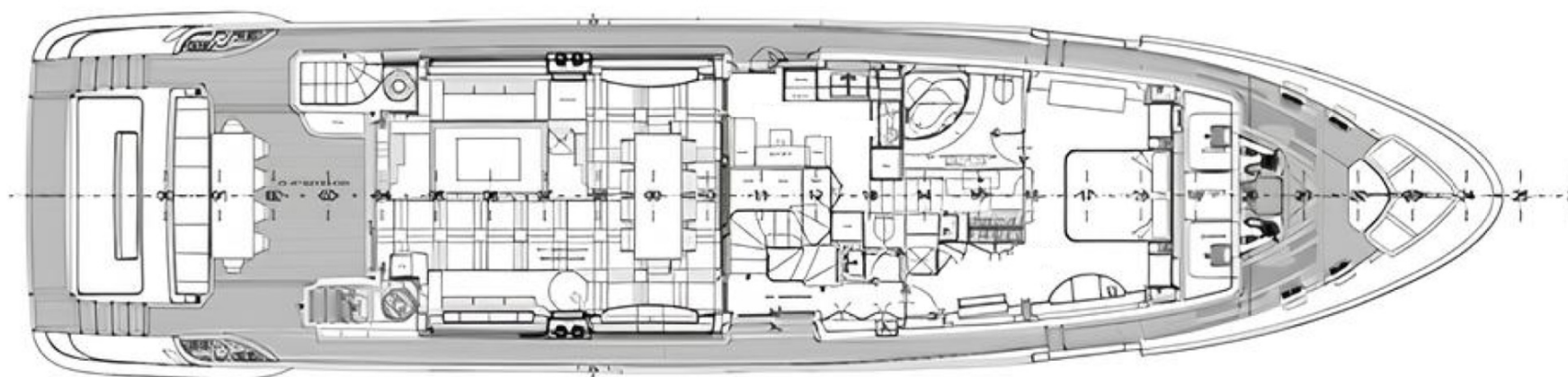
Планы палуб



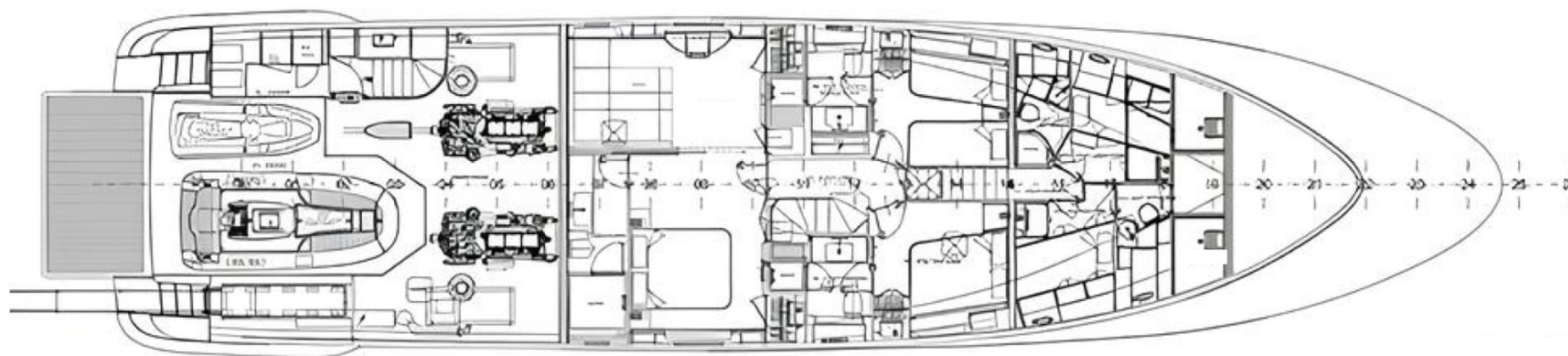
ПРОФИЛЬ



ФЛАЙБРИДЖ



ГЛАВНАЯ ПАЛУБА



НИЖНЯЯ ПАЛУБА



КИРИЛЛ КУАТОВ

+377 607 93 15 20

+39 333 576 44 44

Отправить e-mail

WhatsApp

Telegram