



Новая яхта

NAU  
YACHTS

# FILIPPETTI F90

МОТОРНАЯ ЯХТА FILIPPETTI YACHT 27,43М 2027

€7 193 733  
ФЛАГ -

МОТОРНАЯ ЯХТА

## FILIPPETTI F90



**Filippetti F90** - это современная флайбриджная модель длиной около 27,5 м, разработанная верфью **Filippetti Yachts** в сотрудничестве с дизайнером Fulvio De Simoni. Проект ориентирован на сочетание производительности, гибкости конфигурации и продуманной архитектуры с возможностью глубокой кастомизации на этапе строительства..

Планировка предусматривает размещение 8 гостей в четырех каютах, каждая с собственной ванной комнатой, а также отдельные помещения для экипажа, включающие две каюты и два санузла. Пространства организованы с акцентом на комфорт и четкое разделение гостевых и сервисных зон.

Концепция интерьера строится на плавном переходе между внутренними и внешними пространствами: салон, кормовая зона и носовая палуба формируют единое функциональное пространство с постоянной визуальной связью с морем. Отделка выполняется с использованием натуральных материалов и может быть полностью адаптирована под требования владельца - от планировки до выбора материалов и оснащения.

Силовая установка включает два дизельных двигателя MAN V12 мощностью по 1 550 л. с. в стандартной конфигурации, с возможностью увеличения до 1 800 л. с. Максимальная скорость достигает 28 узлов (до 30 узлов в опциональной версии), крейсерская скорость - около 24–26 узлов.

Техническое оснащение включает два генератора по 21 кВт и систему Dynamic Speed, направленную на повышение топливной эффективности и снижение эксплуатационных затрат. Конструкция корпуса и инженерные решения также ориентированы на снижение уровня шума и вибраций.

Открытые пространства включают флайбридж, кормовую обеденную зону и носовую лаунж-зону, подходящие как для отдыха, так и для приема гостей на свежем воздухе.

**Filippetti F90** представляет собой современную и гибкую платформу, позволяющую реализовать индивидуальные требования владельца, сохраняя баланс между скоростью, комфортом и инженерной эффективностью.

больше информации о М/Я FILIPPETTI F90 на [www.nauyachts.com](http://www.nauyachts.com)

# СПЕЦИФИКАЦИЯ

ВЕРФЬ, МОДЕЛЬ	Filippetti Yacht F90
ГОД ПОСТРОЙКИ	2027
ДЛИНА	27,43 м
ДЛИНА ПО ВАТЕРЛИНИИ	23,96 м
ТИП КОРПУСА	ГЛИССИРУЮЩИЙ
ШИРИНА	6,38 м
ЗАПАС ХОДА	300
ОСАДКА	1,78 м
ТОННАЖ	N/A
КЛАСС ЯХТЫ	CE
КАЮТ	4+2
МАСТЕР-КАЮТА	ГЛАВНАЯ ПАЛУБА
ГОСТЕЙ	8
СПАЛЬНЫХ МЕСТ	8+2
ЭКИПАЖ	2
САМУЗЛОВ	4+2

ДИЗАЙН ЭКСТЕРЬЕРА	FULVIO DE SIMONI
ДИЗАЙН ИНТЕРЬЕРА	FILIPPETTI
КОРПУС	СТЕКЛОПЛАСТИК
НАДСТРОЙКА	СТЕКЛОПЛАСТИК
ДВИГАТЕЛИ	2 x MAN V12 1550 л.с.
ТИП ПРИВОДА	ВАЛОВАЯ ЛИНИЯ
МОТОЧАСЫ	N/A
МАКСИМАЛЬНАЯ СКОРОСТЬ	28 узл
КРУИЗНАЯ СКОРОСТЬ	24 узл
РАСХОД НА ЭКОНОМИЧЕСКОЙ СКОРОСТИ	N/A
ЗАПАС ТОПЛИВА	7000 л
БАК СЕРЫХ ВОД	N/A
БАК ЧЕРНЫХ ВОД	N/A
ЗАПАС ВОДЫ	1300 л
ВОДОИЗМЕЩЕНИЕ	70

больше информации о М/Я FILIPPETTI F90 на [www.nauyachts.com](http://www.nauyachts.com)



ЭКСТЕРЬЕР FILIPPETTI F90 2027

М/Я FILIPPETTI F90



ЭКСТЕРЬЕР FILIPPETTI F90 2027

М/Я FILIPPETTI F90



ЭКСТЕРЬЕР FILIPPETTI F90 2027

М/Я FILIPPETTI F90



ЭКСТЕРЬЕР FILIPPETTI F90 2027

М/Я FILIPPETTI F90



ЭКСТЕРЬЕР FILIPPETTI F90 2027

М/Я FILIPPETTI F90



ФЛАЙБРИДЖ

М/Я FILIPPETTI F90



ФЛАЙБРИДЖ

М/Я FILIPPETTI F90



ЗОНА ОТДЫХА В ГЛАВНОМ САЛОНЕ

М/Я FILIPPETTI F90



ОБЕДЕННАЯ ЗОНА В ГЛАВНОМ САЛОНЕ

М/Я FILIPPETTI F90



КАЮТА ВЛАДЕЛЬЦА

М/Я FILIPPETTI F90



КАЮТА ВЛАДЕЛЬЦА

М/Я FILIPPETTI F90



САНУЗЕЛ ВЛАДЕЛЬЦА

М/Я FILIPPETTI F90



VIP-КАЮТА

М/Я FILIPPETTI F90

# Планы палуб



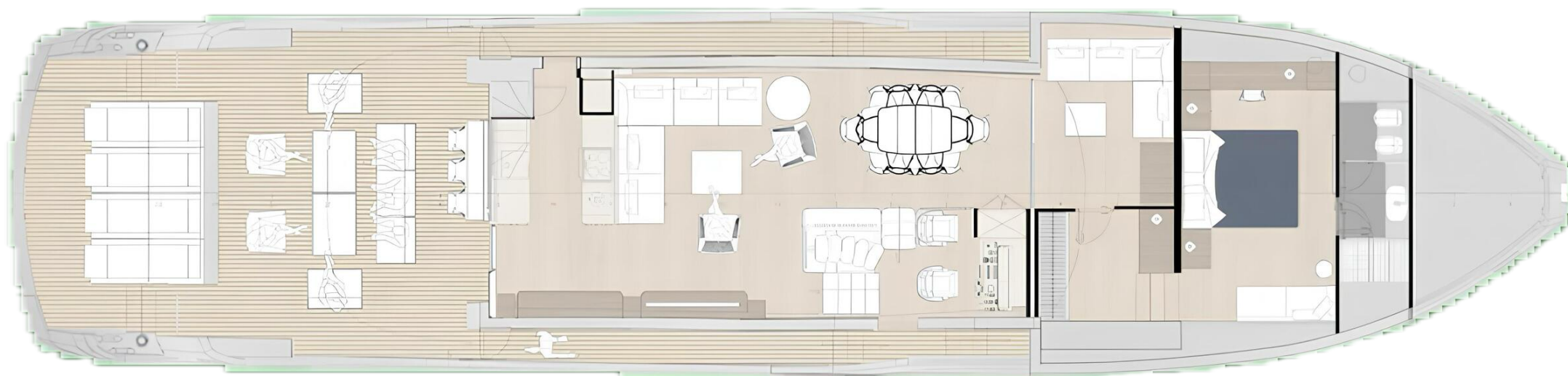
---

ПРОФИЛЬ



---

ФЛАЙБРИДЖ



---

## ГЛАВНАЯ ПАЛУБА



---

НИЖНЯЯ ПАЛУБА



КИРИЛЛ КУАТОВ

+377 607 93 15 20

+39 333 576 44 44

[Отправить e-mail](#)

[WhatsApp](#)

[Telegram](#)