



Продажа

NAU  
YACHTS

# HAPPY DOLPHIN II

МОТОРНАЯ ЯХТА

CUSTOM BUILT 39,65M

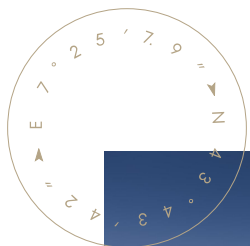
2004

€4 500 000

ФЛАГ - СЕНТ-ВИНСЕНТ

МОТОРНАЯ ЯХТА

## HAPPY DOLPHIN II



Моторная яхта **HAPPY DOLPHIN II** длиной 39,65 м, построенная в 2004 году турецкой верфью **Dereli**, представляет собой классическое водоизмещающее судно, ориентированное на дальние переходы и автономную эксплуатацию. Проведенный в 2024 году рефит позволил поддерживать яхту в актуальном техническом и эксплуатационном состоянии.

Корпус **HAPPY DOLPHIN II** выполнен из стали, что обеспечивает прочность конструкции и стабильное поведение на воде. Проект разработан R.B. Dereli, интерьер создан студией Las Olas Design Group. При ширине 8 м и осадке около 4,3 м валовая вместимость составляет порядка 400 GT, формируя значительный внутренний объем.

Планировка предусматривает размещение до 11 гостей в пяти каютах. Мастер-каюта во всю ширину корпуса расположена на главной палубе и обеспечивает высокий уровень приватности. Гостевые каюты находятся на нижней палубе и оснащены собственными ванными комнатами. Экипаж до 8 человек размещается отдельно, обеспечивая профессиональное обслуживание и эффективную эксплуатацию судна.

Силовая установка включает два дизельных двигателя Caterpillar модели 3508B мощностью по 1100 л.с. каждый с наработкой около 7700 часов. Техническое оснащение включает носовое подруливающее устройство Danfoss, редукторы Nakashima и полный комплект навигационного оборудования: радары Simrad, GPS Furuno, автопилот Sperry Marine, системы AIS и Navtex, а также радиосвязь Icom и Furuno. Системы безопасности включают установки пожаротушения CO<sub>2</sub>, FM-200 и Flexi Fog, а также аварийные плоты, EPIRB и SART.

На борту **HAPPY DOLPHIN II** предусмотрены два тендера: Joker Boat длиной 5,5 м с двигателем Yamaha 150 л.с. и катер Castoldi длиной 4,5 м, расширяющие логистические возможности и сценарии использования яхты.

больше информации о М/Я HAPPY DOLPHIN II на [www.nauyachts.com](http://www.nauyachts.com)

# СПЕЦИФИКАЦИЯ

ВЕРФЬ, МОДЕЛЬ	Custom Built 40M
ГОД ПОСТРОЙКИ	2004
ДЛИНА	39,65 м
ДЛИНА ПО ВАТЕРЛИНИИ	34,21 м
ТИП КОРПУСА	ВОДОИЗМЕЩАЮЩИЙ
ШИРИНА	8 м
ЗАПАС ХОДА	5500
ОСАДКА	4,3 м
ТОННАЖ	397 GT
КЛАСС ЯХТЫ	RINA
КАЮТ	5+4
МАСТЕР-КАЮТА	ГЛАВНАЯ ПАЛУБА
ГОСТЕЙ	11
СПАЛЬНЫХ МЕСТ	11+8
ЭКИПАЖ	8
САМУЗЛОВ	7+4

ДИЗАЙН ЭКСТЕРЬЕРА	R.B DERELI
ДИЗАЙН ИНТЕРЬЕРА	LAS OLAS DESIGN GROUP
КОРПУС	СТАЛЬ
НАДСТРОЙКА	АЛЮМИНИЙ
ДВИГАТЕЛИ	2 x Caterpillar 3508B 1100 л.с.
ТИП ПРИВОДА	ВАЛОВАЯ ЛИНИЯ
МОТОЧАСЫ	7700 ч
МАКСИМАЛЬНАЯ СКОРОСТЬ	12,3 узл
КРУИЗНАЯ СКОРОСТЬ	10 узл
РАСХОД НА ЭКОНОМИЧЕСКОЙ СКОРОСТИ	~ 300 л/ч
ЗАПАС ТОПЛИВА	63000 л
БАК СЕРЫХ ВОД	N/A
БАК ЧЕРНЫХ ВОД	N/A
ЗАПАС ВОДЫ	10000 л
ВОДОИЗМЕЩЕНИЕ	380

больше информации о М/Я HAPPY DOLPHIN II на [www.nauyachts.com](http://www.nauyachts.com)



ЭКСТЕРЬЕР 2004 MY HAPPY DOLPHIN II

М/Я HAPPY DOLPHIN II



ЭКСТЕРЬЕР 2004 MY HAPPY DOLPHIN II

М/Я HAPPY DOLPHIN II



ЭКСТЕРЬЕР 2004 MY HAPPY DOLPHIN II

М/Я HAPPY DOLPHIN II



ЭКСТЕРЬЕР 2004 MY HAPPY DOLPHIN II

М/Я HAPPY DOLPHIN II



ЗОНА ОТДЫХА НА САНДЕКЕ

М/Я HAPPY DOLPHIN II



ЗОНА ОТДЫХА НА САНДЕКЕ

М/Я HAPPY DOLPHIN II



ОБЕДЕННАЯ ЗОНА НА САНДЕКЕ

М/Я HAPPY DOLPHIN II



ЗОНА ОТДЫХА НА КОРМЕ ВЕРХНЕЙ ПАЛУБЫ

М/Я HAPPY DOLPHIN II



ОБЕДЕННАЯ ЗОНА НА КОРМЕ ГЛАВНОЙ  
ПАЛУБЫ

М/Я HAPPY DOLPHIN II



ОБЕДЕННАЯ ЗОНА НА КОРМЕ ГЛАВНОЙ  
ПАЛУБЫ

М/Я HAPPY DOLPHIN II



ПЛАВАТЕЛЬНАЯ ПЛАТФОРМА

М/Я HAPPY DOLPHIN II



САЛОН НА ВЕРХНЕЙ ПАЛУБЕ

М/Я HAPPY DOLPHIN II



ГЛАВНЫЙ ПОСТ УПРАВЛЕНИЯ

М/Я HAPPY DOLPHIN II



ОБЕДЕННАЯ ЗОНА В ГЛАВНОМ САЛОНЕ

М/Я HAPPY DOLPHIN II



ЗОНА ОТДЫХА В ГЛАВНОМ САЛОНЕ

М/Я HAPPY DOLPHIN II



ЗОНА ОТДЫХА В ГЛАВНОМ САЛОНЕ

М/Я HAPPY DOLPHIN II



ЗОНА ОТДЫХА В ГЛАВНОМ САЛОНЕ

М/Я HAPPY DOLPHIN II



КАЮТА ВЛАДЕЛЬЦА

М/Я HAPPY DOLPHIN II



КАЮТА ВЛАДЕЛЬЦА

М/Я HAPPY DOLPHIN II



САМУЗЕЛ ВЛАДЕЛЬЦА

М/Я HAPPY DOLPHIN II



ЛЕСТНИЦА С ГЛАВНОЙ ПАЛУБЫ НА  
НИЖНЮЮ

М/Я HAPPY DOLPHIN II



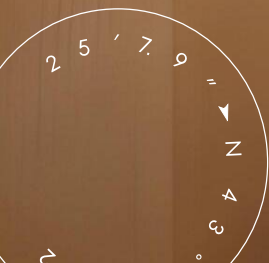
VIP-КАЮТА

М/Я HAPPY DOLPHIN II



VIP-КАЮТА

М/Я HAPPY DOLPHIN II



VIP-САМУЗЕЛ

М/Я HAPPY DOLPHIN II



ГОСТЕВАЯ КАЮТА

М/Я HAPPY DOLPHIN II



ГОСТЕВАЯ КАЮТА

М/Я HAPPY DOLPHIN II



ГОСТЕВОЙ САНУЗЕЛ

М/Я HAPPY DOLPHIN II



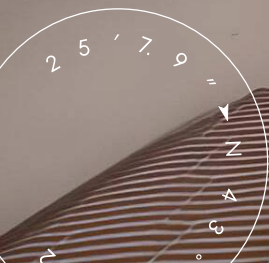
VIP-КАЮТА

М/Я HAPPY DOLPHIN II



ГОСТЕВАЯ КАЮТА

М/Я HAPPY DOLPHIN II



ГОСТЕВАЯ КАЮТА

М/Я HAPPY DOLPHIN II



КУХНЯ

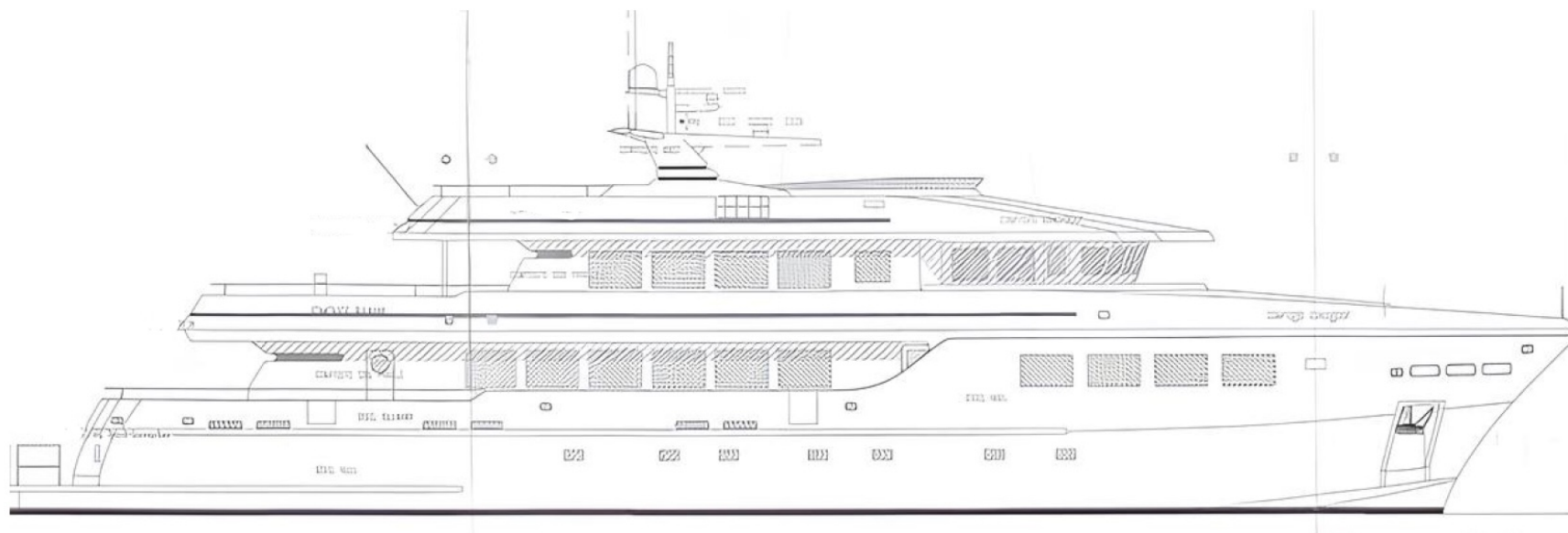
М/Я HAPPY DOLPHIN II



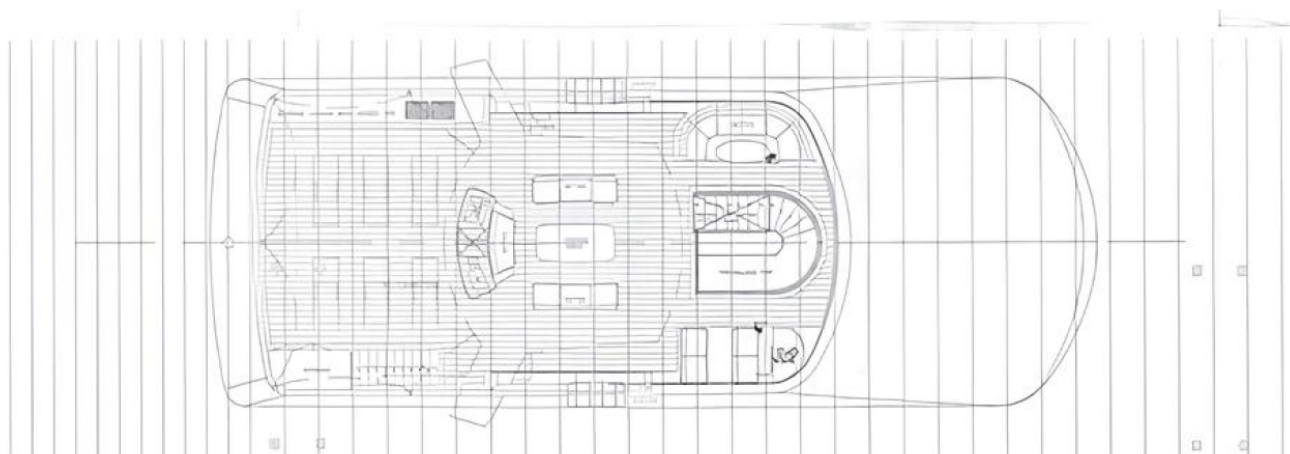
МОТОРНЫЙ ОТСЕК

M/Y HAPPY DOLPHIN II

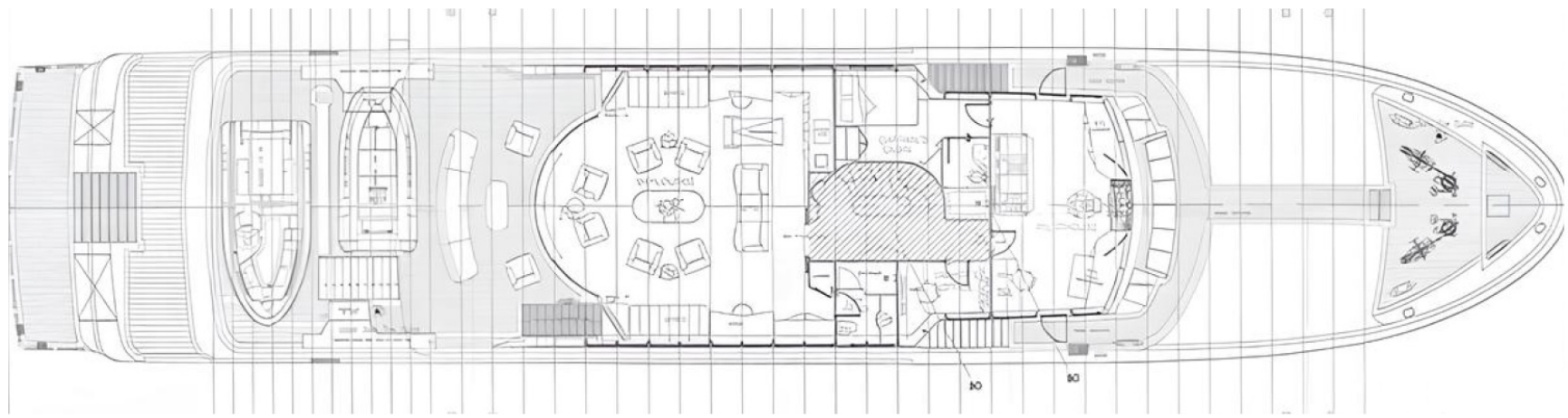
# Планы палуб



ПРОФИЛЬ



САНДЕК

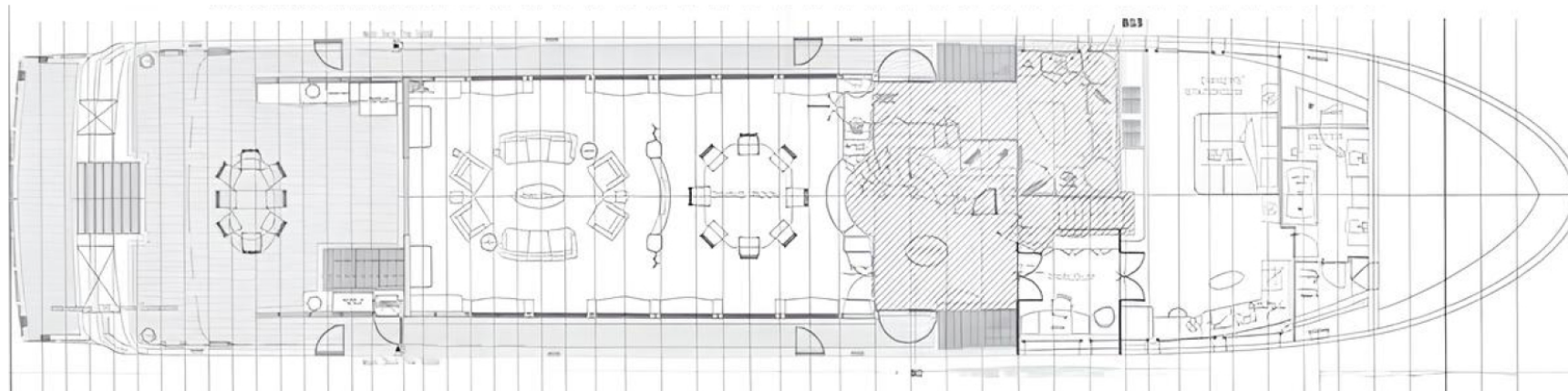


---

---

---

## ВЕРХНЯЯ ПАЛУБА

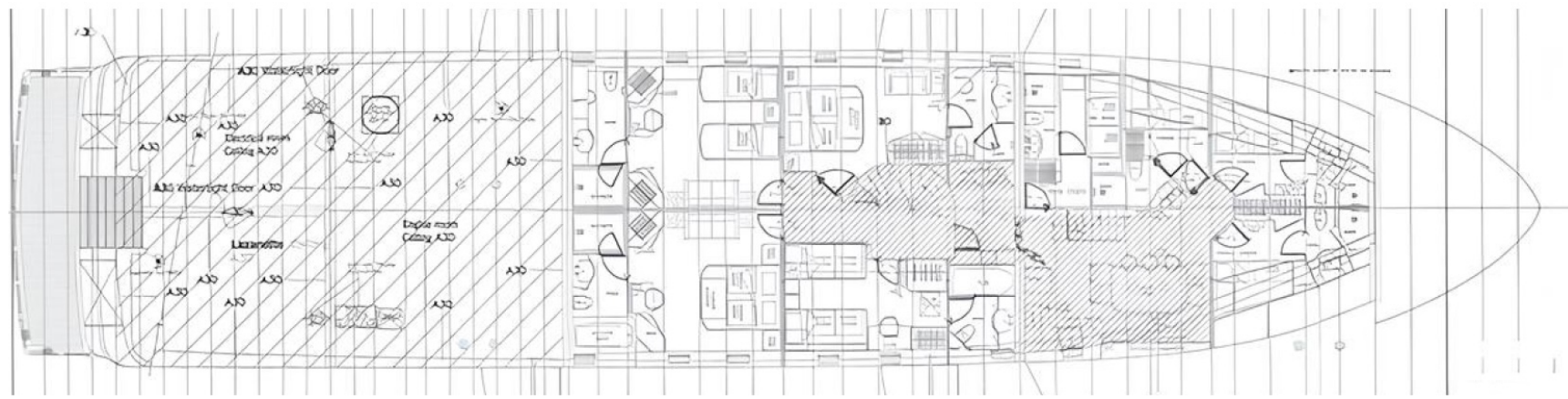


---

---

---

## ГЛАВНАЯ ПАЛУБА



НИЖНЯЯ ПАЛУБА



КИРИЛЛ КУАТОВ

+377 607 93 15 20

+39 333 576 44 44

Отправить e-mail

WhatsApp

Telegram