



Новая яхта

**NAU**  
YACHTS

# PROJECT HIU

МОТОРНАЯ ЯХТА    CUSTOM BUILT 40M    2027

€17 500 000  
ФЛАГ -

МОТОРНАЯ ЯХТА

## PROJECT HIU



Моторная яхта **HIU** длиной 40 метров строится турецкой верфью **Tufan and Brothers** по проекту, разработанному в сотрудничестве со студией **Red Yacht Design**, с планируемой датой спуска на воду в 2027 году.

Корпус выполнен из стали, надстройка - из алюминия, что формирует классическую для экспедиционного класса комбинацию прочности и оптимального распределения веса. При длине 40 м, ширине 9,63 м и осадке около 2,5 м валовая вместимость составляет порядка 450 ГТ, обеспечивая значительный внутренний объем.

Экстерьер и интерьер разработаны студией **Red Yacht Design** и характеризуются плавной архитектурой корпуса, сбалансированными пропорциями и акцентом на открытые пространства. Палубы отделаны тиком, внешняя окраска выполнена с использованием покрытия **Awlgrip**, обеспечивающего долговечность и устойчивость к морской среде.

Планировка предусматривает размещение до 10 гостей в пяти каютах. Мастер-каюта расположена на главной палубе, в то время как на нижней палубе находятся четыре гостевые каюты с ванными комнатами. Экипаж из 9 человек размещается в шести каютах, что обеспечивает высокий уровень сервиса и эффективную эксплуатацию судна при длительных переходах.

Силовая установка **HIU** представлена двумя дизельными двигателями **Caterpillar C18** мощностью по 1 000 л.с. Яхта развивает максимальную скорость до 14 узлов при крейсерской скорости в диапазоне 9-12 узлов. В экономичном режиме дальность плавания достигает порядка 5 000 морских миль, что делает судно пригодным для трансатлантических маршрутов и длительных экспедиционных круизов.

Архитектура палуб ориентирована на активное использование внешних пространств. Кормовая часть организована в формате **beach club** с прямым доступом к воде и лаунж-зоной. Верхняя палуба включает дополнительные зоны отдыха, а сандек площадью около 90 м<sup>2</sup> оборудован бассейном, баром, обеденной зоной и несколькими лаунж-пространствами. Такая конфигурация обеспечивает функциональное разделение зон и гибкость использования как во время переходов, так и на якоре.

**HIU** представляет собой сбалансированную экспедиционную платформу с увеличенным запасом хода, продуманной архитектурой и функциональным распределением пространств, предлагая современное решение для длительных круизов с акцентом на автономность, комфорт и универсальность использования.

больше информации о М/Я PROJECT HIU на [www.nauyachts.com](http://www.nauyachts.com)

# СПЕЦИФИКАЦИЯ

ВЕРФЬ, МОДЕЛЬ	Custom Built Tufan and Brothers 40M
ГОД ПОСТРОЙКИ	2027
ДЛИНА	40 м
ДЛИНА ПО ВАТЕРЛИНИИ	39 м
ТИП КОРПУСА	ВОДОИЗМЕЩАЮЩИЙ
ШИРИНА	9,63 м
ЗАПАС ХОДА	5000
ОСАДКА	2,5 м
ТОННАЖ	450 GT
КЛАСС ЯХТЫ	RINA
КАЮТ	5+5
МАСТЕР-КАЮТА	ГЛАВНАЯ ПАЛУБА
ГОСТЕЙ	10
СПАЛЬНЫХ МЕСТ	10+9
ЭКИПАЖ	9
САМУЗЛОВ	7+5

ДИЗАЙН ЭКСТЕРЬЕРА	RED YACHT DESIGN
ДИЗАЙН ИНТЕРЬЕРА	RED YACHT DESIGN
КОРПУС	СТАЛЬ
НАДСТРОЙКА	АЛЮМИНИЙ
ДВИГАТЕЛИ	2 x Caterpillar C18 1000 л.с.
ТИП ПРИВОДА	ВАЛОВАЯ ЛИНИЯ
МОТОЧАСЫ	N/A
МАКСИМАЛЬНАЯ СКОРОСТЬ	14 узл
КРУИЗНАЯ СКОРОСТЬ	9 узл
РАСХОД НА ЭКОНОМИЧЕСКОЙ СКОРОСТИ	N/A
ЗАПАС ТОПЛИВА	45000 л
БАК СЕРЫХ ВОД	3000 л
БАК ЧЕРНЫХ ВОД	2000 л
ЗАПАС ВОДЫ	10000 л
ВОДОИЗМЕЩЕНИЕ	345



ЭКСТЕРЬЕР TUFAN AND BROTHERS UNVEIL  
40M MY HIU

M/Y PROJECT HIU



ЭКСТЕРЬЕР TUFAN AND BROTHERS UNVEIL  
40M MY HIU

M/Y PROJECT HIU



ЭКСТЕРЬЕР TUFAN AND BROTHERS UNVEIL  
40M MY HIU

M/Y PROJECT HIU



ЭКСТЕРЬЕР TUFAN AND BROTHERS UNVEIL  
40M MY HIU

M/Y PROJECT HIU



ЗОНА ОТДЫХА НА САНДЕКЕ

M/Y PROJECT HIU



ЗОНА ОТДЫХА НА САНДЕКЕ

М/Я PROJECT HIU



## ЗОНА ОТДЫХА НА КОРМЕ ВЕРХНЕЙ ПАЛУБЫ

М/Я PROJECT HIU



## ОБЕДЕННАЯ ЗОНА НА КОРМЕ ГЛАВНОЙ ПАЛУБЫ

М/Я PROJECT HIU



# ОБЕДЕННАЯ ЗОНА НА КОРМЕ ГЛАВНОЙ ПАЛУБЫ

М/Я PROJECT HIU



БИЧКЛАБ

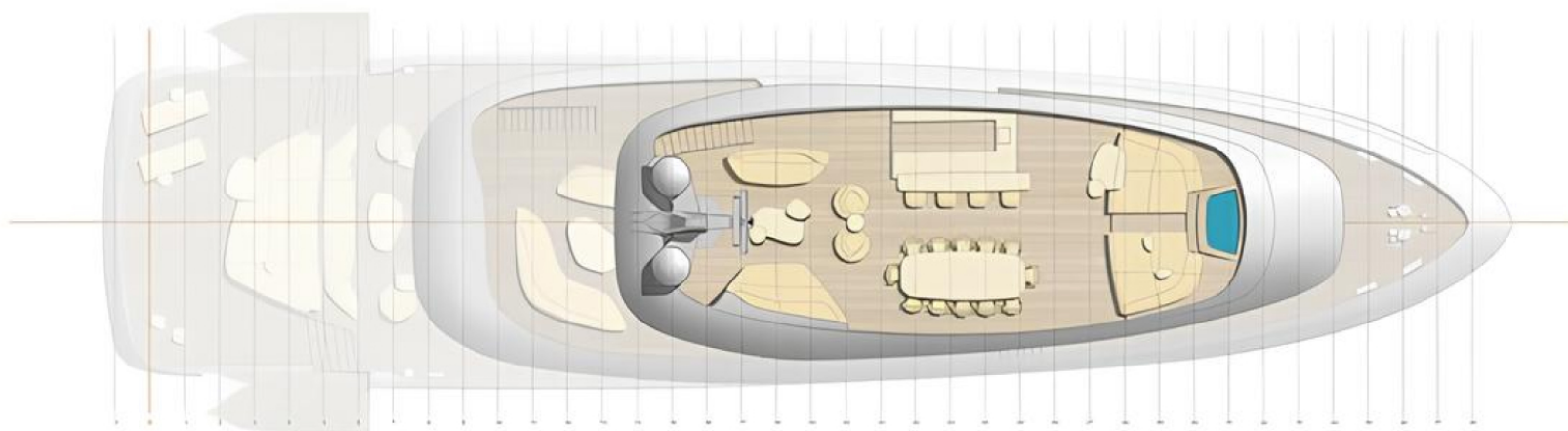
M/Y PROJECT HIU



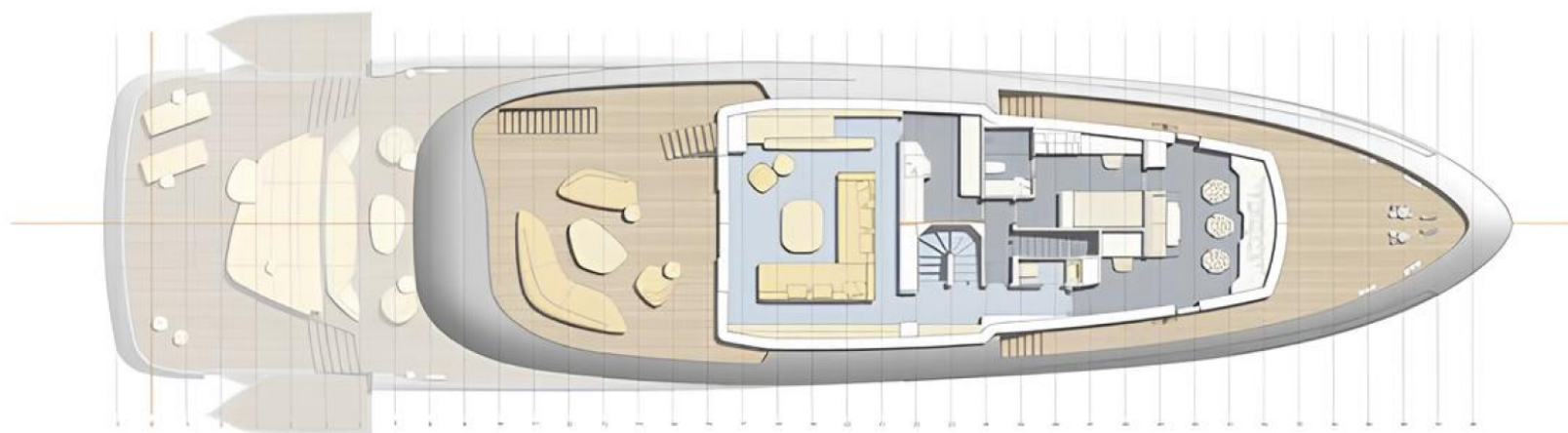
БИЧКЛУБ

M/Y PROJECT HIU

# Планы палуб

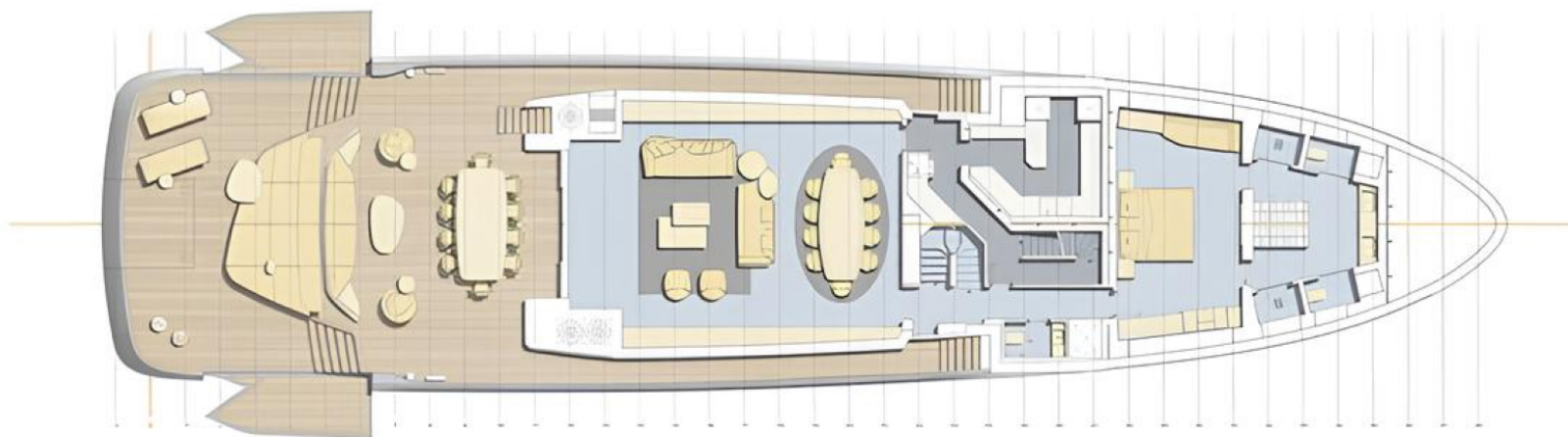


САНДЕК

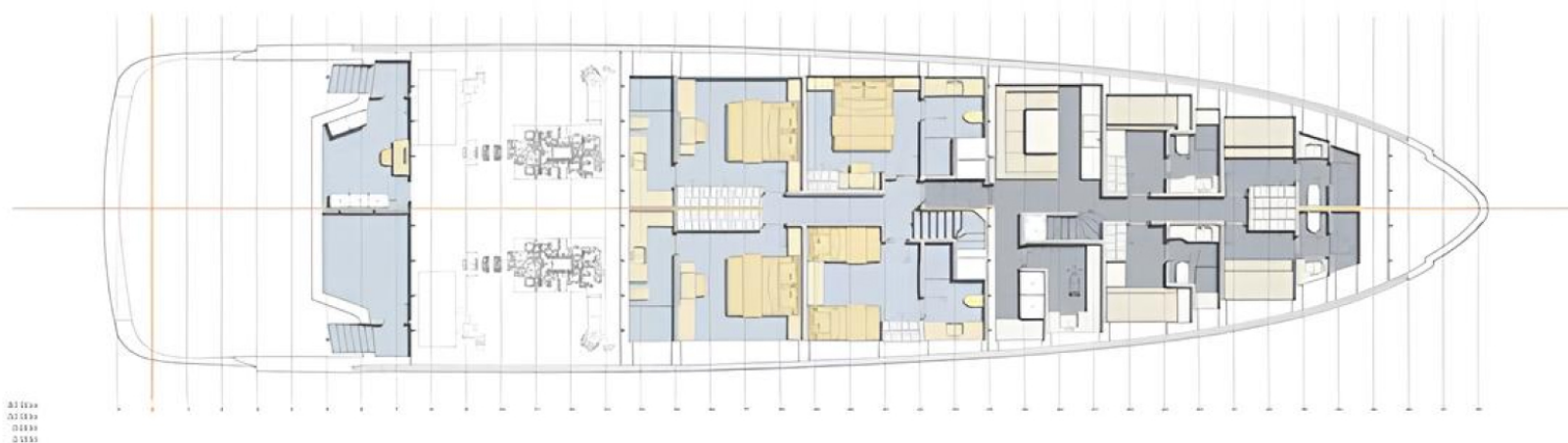


-----  
-----  
-----

ВЕРХНЯЯ ПАЛУБА



ГЛАВНАЯ ПАЛУБА



НИЖНЯЯ ПАЛУБА



КИРИЛЛ КУАТОВ

+377 607 93 15 20

+39 333 576 44 44

[Отправить e-mail](#)

[WhatsApp](#)

[Telegram](#)