



Новая яхта

NAU
YACHTS

THOR

КАТАМАРАН SUNREEF YACHTS 22,78M 2026

€9 625 000
ФЛАГ - ХОРВАТИЯ

КАТАМАРАН

THOR



Катамаран **THOR**, построенный верфью **Sunreef Yachts** в 2026 году на платформе **Sunreef 70 Eco**, представляет собой одну из наиболее технологически продвинутых многокорпусных яхт в сегменте современного luxury eco-yachting. При длине около 23 метров модель сочетает характерный для **Sunreef** увеличенный внутренний объём и высокий уровень комфорта с полностью интегрированной электрической силовой установкой и современными инженерными решениями, ориентированными на снижение шума, вибраций и расхода топлива.

Ключевой особенностью яхты является электрическая силовая установка, включающая два электродвигателя Engiro и модернизированную систему общей мощностью 180 кВт. Энергоснабжение обеспечивается аккумуляторным блоком ёмкостью 440 кВт·ч и генераторной поддержкой мощностью 120 кВт.

Дополнительно в конструкцию интегрированы солнечные панели, размещённые в элементах бимини, на поверхностях флайбриджа и по бортам корпуса. Такая конфигурация позволяет реализовать тихое передвижение, длительные периоды бесшумной стоянки на якоре, снижение зависимости от генераторов и заметное уменьшение вибраций по сравнению с традиционными дизельными яхтами. Планировка выполнена по схеме galley-up, благодаря чему салон и камбуз объединены в единое социальное пространство. Размещение предусмотрено для 8 гостей в четырёх каютах с отдельными ванными комнатами, включая мастер каюту и VIP-каюту с кроватями king-size, а также две гостевые каюты с кроватями queen-size. Интерьер оформлен в современной минималистичной стилистике с использованием отделки Skai leather и встроенных систем управления. Панорамный салон дополнен трансформируемой обеденной зоной, выдвижным телевизором Samsung диагональю 55 дюймов и аудиосистемой KEF с интеграцией Denon и HEOS. Экипаж размещается отдельно, обеспечивая приватность гостей.

Флайбридж является одной из центральных зон отдыха и включает лаунж-пространство, бар, электрический BBQ, зоны для загора и панорамный обзор. В кормовой части расположены гидравлическая плавательная платформа и удобный доступ к воде, а носовая зона используется как дополнительная лаунж-терраса.

THOR представляет новое поколение luxury-катамаранов, где приоритет смещён с максимальной скорости в сторону качества жизни на борту, тишины, устойчивости и энергоэффективности.

[больше информации о Катамаран THOR на www.nauyachts.com](http://www.nauyachts.com)

СПЕЦИФИКАЦИЯ

ВЕРФЬ, МОДЕЛЬ	Sunreef Yachts 70
ГОД ПОСТРОЙКИ	2026
ДЛИНА	22,78 м
ДЛИНА ПО ВАТЕРЛИНИИ	21,82 м
ТИП КОРПУСА	ВОДОИЗМЕЩАЮЩИЙ
ШИРИНА	10,85 м
ЗАПАС ХОДА	540
ОСАДКА	2,33 м
ТОННАЖ	115 GT
КЛАСС ЯХТЫ	RINA
КАЮТ	5+1
МАСТЕР-КАЮТА	НИЖНЯЯ ПАЛУБА
ГОСТЕЙ	10
СПАЛЬНЫХ МЕСТ	10+2
ЭКИПАЖ	2
САМУЗЛОВ	5+1

ДИЗАЙН ЭКСТЕРЬЕРА	SUNREEF YACHTS
ДИЗАЙН ИНТЕРЬЕРА	SUNREEF YACHTS
КОРПУС	СТЕКЛОПЛАСТИК
НАДСТРОЙКА	СТЕКЛОПЛАСТИК
ДВИГАТЕЛИ	ENGIRO 370W 29016 SSR
ТИП ПРИВОДА	ВАЛОВАЯ ЛИНИЯ
МОТОЧАСЫ	241 ч
МАКСИМАЛЬНАЯ СКОРОСТЬ	12 узл
КРУИЗНАЯ СКОРОСТЬ	9 узл
РАСХОД НА ЭКОНОМИЧЕСКОЙ СКОРОСТИ	N/A
ЗАПАС ТОПЛИВА	2000 л
БАК СЕРЫХ ВОД	500 л
БАК ЧЕРНЫХ ВОД	500 л
ЗАПАС ВОДЫ	1600 л
ВОДОИЗМЕЩЕНИЕ	48

[больше информации о Катамаран THOR на www.nauyachts.com](http://www.nauyachts.com)



ЭКСТЕРЬЕР SUNREEF 70 ECO 2026 THOR

KATAMAPAH THOR



ОБЕДЕННАЯ ЗОНА НА ФЛАЙБРИДЖЕ

КАТАМАРАН THOR



ЗОНА ОТДЫХА В ГЛАВНОМ САЛОНЕ

КАТАМАРАН THOR



КАЮТА ВЛАДЕЛЬЦА

KATAMARAN THOR



САМУЗЕЛ ВЛАДЕЛЪЦА

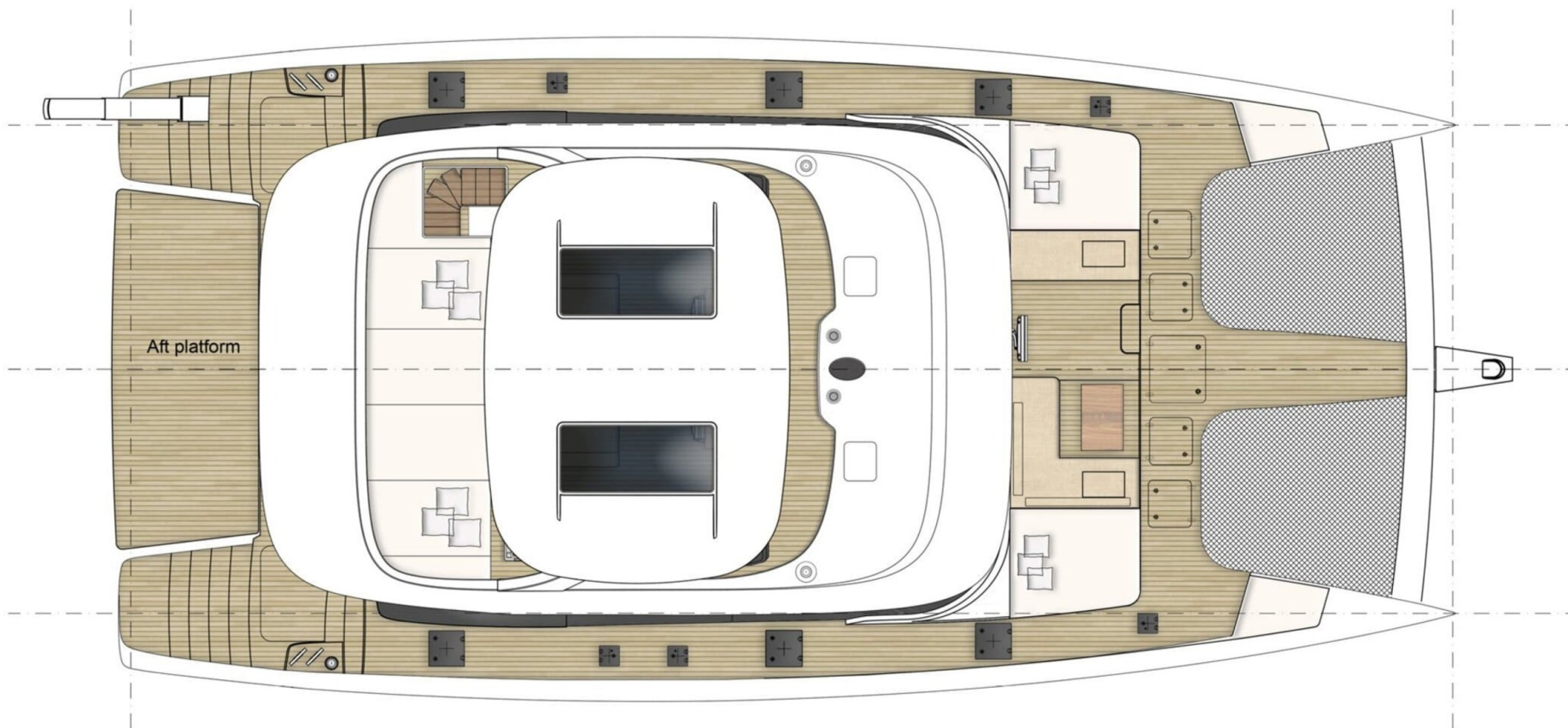
KATAMAPAN THOR

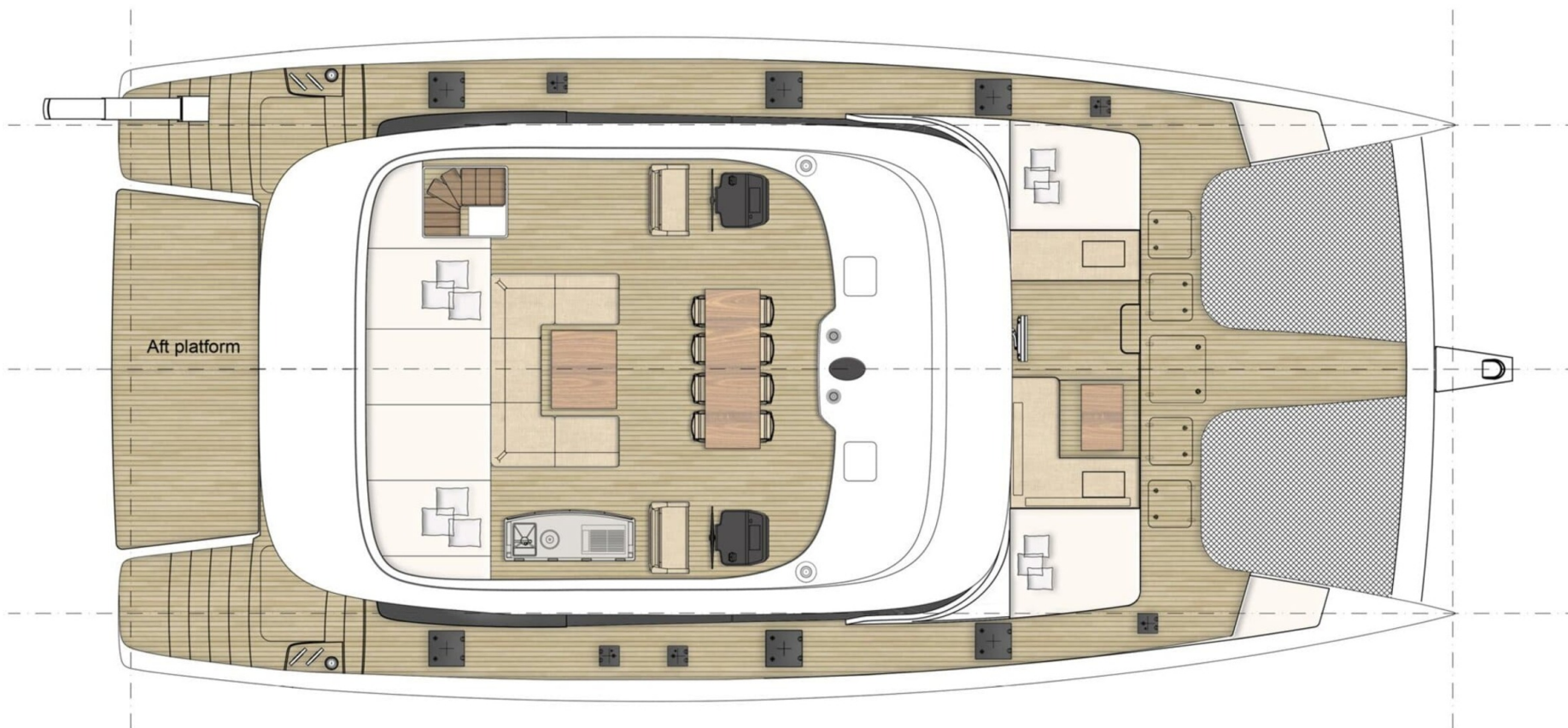


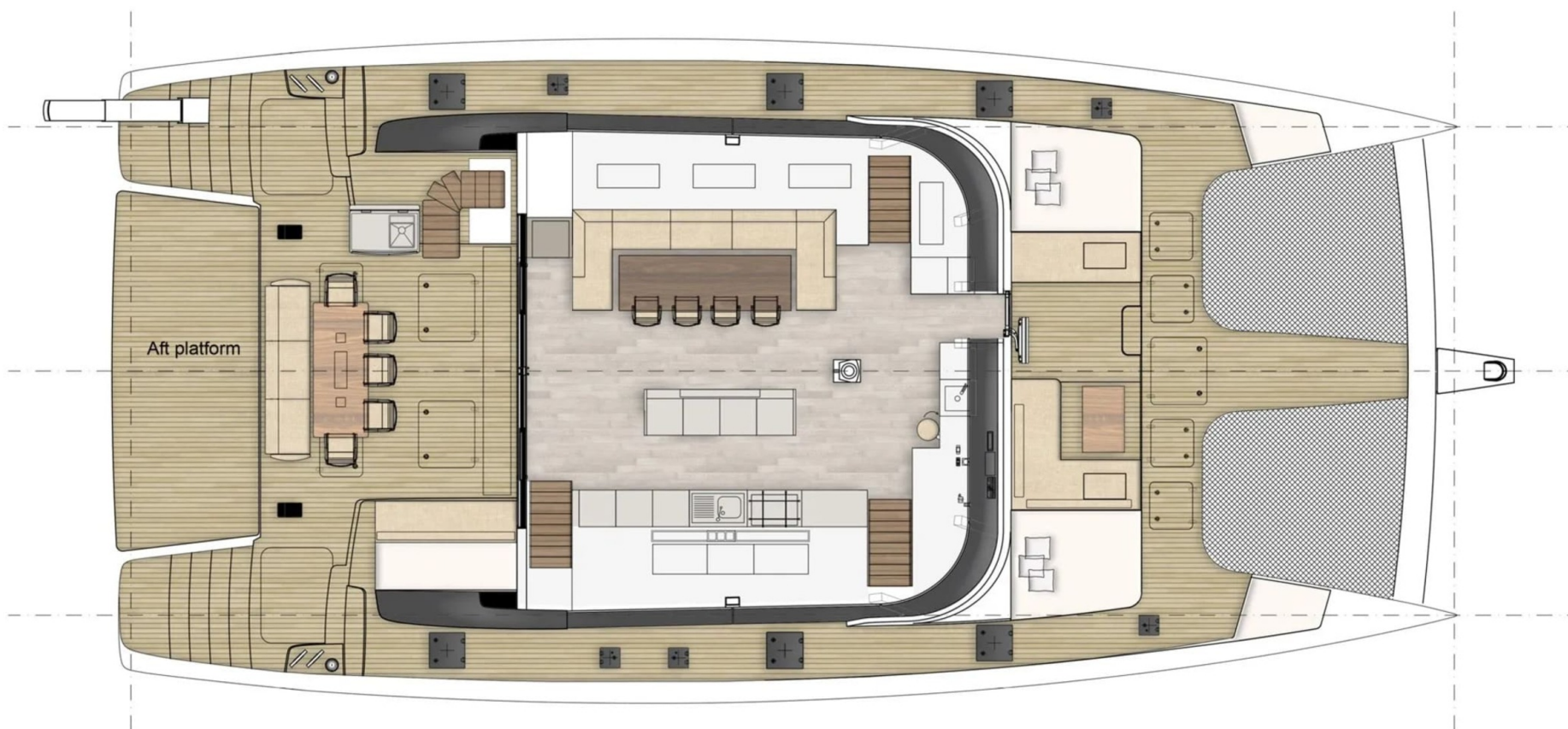
САНУЗЕЛ ВЛАДЕЛЬЦА

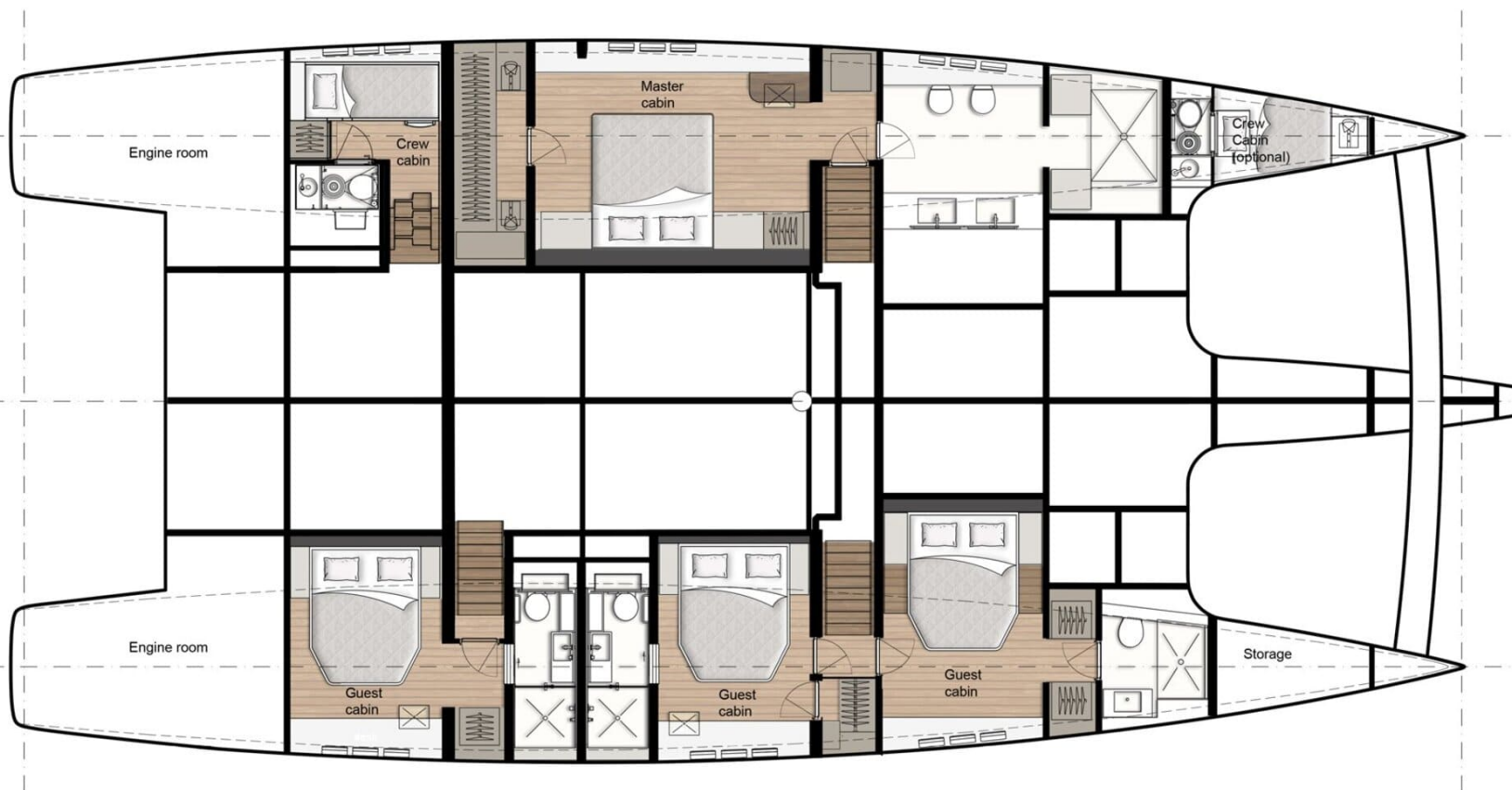
KATAMAPAN THOR

Планы палуб











КИРИЛЛ КУАТОВ

+377 607 93 15 20

+39 333 576 44 44

[Отправить e-mail](#)

[WhatsApp](#)

[Telegram](#)