



Продажа

NAU
YACHTS

EVERDEEN

МОТОРНАЯ ЯХТА SUNSEEKER 28,06M 2018

€6 250 000 (НДС
выплачен)
ФЛАГ - МАЛЬТА

МОТОРНАЯ ЯХТА

EVERDEEN



EVERDEEN - моторная яхта **Sunseeker 95 Yacht**, сочетающая современный британский дизайн, значительный внутренний объём и редкую для своего класса планировку с пятью каютами при длине корпуса ниже 24-метровой грузовой ватерлинии. С момента постройки яхта использовалась только частным владельцем, что делает её особенно привлекательной для покупателя, ищущего просторную, технически насыщенную и хорошо укомплектованную яхту для личного использования.

Главная палуба организована как светлое открытое пространство с салоном и обеденной зоной в единой планировке. Камбуз и сервисная зона расположены по левому борту, что делает обслуживание логичным и удобным для экипажа. Одной из наиболее привлекательных деталей является балкон по правому борту главной палубы, доступный через стеклянную раздвижную дверь. Он усиливает связь салона с морем и добавляет яхте ощущение открытости, редко встречающееся в этом размере.

Мастер-каюта расположена в носовой части главной палубы и отличается необычной, хорошо продуманной конфигурацией. Кровать ориентирована вперёд, а стеклянные секции вместо традиционных фальшбортов открывают прямые виды на море. Ванная комната и гардеробная зона вынесены в носовую часть и доступны по спиральной лестнице, что позволяет эффективно использовать пространство и создаёт приватный апартамент владельца с выраженным характером.

Флайбридж является одной из ключевых социальных зон яхты. Здесь расположены дополнительный пост управления, просторные зоны отдыха, полноценный бар, ледогенераторы, электрический гриль, холодильники и кормовой солнцезащитный навес. В кормовой части флайбриджа установлен гидравлический кран, позволяющий размещать гидроцикл Sea-Doo Spark, когда тендер Williams находится в использовании.

Носовая зона также хорошо продумана для отдыха на открытом воздухе. Большая зона для загора расположена над мастер-каютой, а удобный диван, обращённый вперёд, создаёт комфортное место для отдыха. Кормовой кокпит, плавательная платформа, боковой трап и гидравлический трап Besenconi обеспечивают удобное перемещение гостей и практичный доступ к воде.

В целом **EVERDEEN** представляет собой хорошо продуманную и оснащённую **Sunseeker 95 Yacht** для владельца, которому важны объём, гибкость и техническая завершенность. Пять кают, мастер-каюта на главной палубе с панорамными видами, балкон по правому борту, стабилизация, развитая навигация, просторный флайбридж и частная история эксплуатации делают её сильным предложением в сегменте крупных моторных яхт ниже 24-метровой грузовой ватерлинии.

больше информации о М/Я **EVERDEEN** на www.nauyachts.com

СПЕЦИФИКАЦИЯ

ВЕРФЬ, МОДЕЛЬ	Sunseeker 95 Yacht
ГОД ПОСТРОЙКИ	2018
ДЛИНА	28,06 м
ДЛИНА ПО ВАТЕРЛИНИИ	23,72 м
ТИП КОРПУСА	ГЛИССИРУЮЩИЙ
ШИРИНА	6,55 м
ЗАПАС ХОДА	900
ОСАДКА	2,13 м
ТОННАЖ	102,4 GT
КЛАСС ЯХТЫ	RINA
КАЮТ	5+2
МАСТЕР-КАЮТА	ГЛАВНАЯ ПАЛУБА
ГОСТЕЙ	10
СПАЛЬНЫХ МЕСТ	10+4
ЭКИПАЖ	4
САМУЗЛОВ	6+1

ДИЗАЙН ЭКСТЕРЬЕРА	SUNSEEKER
ДИЗАЙН ИНТЕРЬЕРА	SUNSEEKER
КОРПУС	СТЕКЛОПЛАСТИК
НАДСТРОЙКА	СТЕКЛОПЛАСТИК
ДВИГАТЕЛИ	2 x MAN 12V 1900 л.с.
ТИП ПРИВОДА	ВАЛОВАЯ ЛИНИЯ
МОТОЧАСЫ	1730 ч
МАКСИМАЛЬНАЯ СКОРОСТЬ	27 узл
КРУИЗНАЯ СКОРОСТЬ	17 узл
РАСХОД НА ЭКОНОМИЧЕСКОЙ СКОРОСТИ	~ 500 л/ч
ЗАПАС ТОПЛИВА	12000 л
БАК СЕРЫХ ВОД	700 л
БАК ЧЕРНЫХ ВОД	800 л
ЗАПАС ВОДЫ	1750 л
ВОДОИЗМЕЩЕНИЕ	84

больше информации о М/Я EVERDEEN на www.nauyachts.com



ЭКСТЕРЬЕР SUNSEEKER 95 YACHT 2018 MY
EVERDEEN

М/Я EVERDEEN



ЭКСТЕРЬЕР SUNSEEKER 95 YACHT 2018 MY
EVERDEEN

М/Я EVERDEEN



ЭКСТЕРЬЕР SUNSEEKER 95 YACHT 2018 MY
EVERDEEN

М/Я EVERDEEN



ЭКСТЕРЬЕР SUNSEEKER 95 YACHT 2018 MY
EVERDEEN

М/Я EVERDEEN



ЭКСТЕРЬЕР SUNSEEKER 95 YACHT 2018 MY
EVERDEEN

M/Y EVERDEEN



ЗОНА ОТДЫХА НА ФЛАЙБРИДЖЕ

М/Я EVERDEEN



ЗОНА ОТДЫХА НА ФЛАЙБРИДЖЕ

М/Я EVERDEEN



ЗОНА ОТДЫХА НА ФЛАЙБРИДЖЕ

М/Я EVERDEEN



ОБЕДЕННАЯ ЗОНА НА ФЛАЙБРИДЖЕ

М/Я EVERDEEN



ОБЕДЕННАЯ ЗОНА НА ФЛАЙБРИДЖЕ

М/Я EVERDEEN



ОБЕДЕННАЯ ЗОНА НА ФЛАЙБРИДЖЕ

М/Я EVERDEEN



КОРМОВАЯ ЧАСТЬ

М/Я EVERDEEN



ОБЕДЕННАЯ ЗОНА В КОКПИТЕ

М/Я EVERDEEN



ОБЕДЕННАЯ ЗОНА В КОКПИТЕ

М/Я EVERDEEN



ОБЕДЕННАЯ ЗОНА В КОКПИТЕ

М/Я EVERDEEN



ОБЕДЕННАЯ ЗОНА В КОКПИТЕ

М/Я EVERDEEN



ЗОНА ОТДЫХА НА ФЛАЙБРИДЖЕ

М/Я EVERDEEN



ЗОНА ОТДЫХА НА ФЛАЙБРИДЖЕ

М/Я EVERDEEN



ЗОНА ОТДЫХА НА ФЛАЙБРИДЖЕ

М/Я EVERDEEN



ОБЕДЕННАЯ ЗОНА НА ФЛАЙБРИДЖЕ

М/Я EVERDEEN



ОБЕДЕННАЯ ЗОНА НА ФЛАЙБРИДЖЕ

М/Я EVERDEEN



ОБЕДЕННАЯ ЗОНА НА ФЛАЙБРИДЖЕ

М/Я EVERDEEN



КУХНЯ

M/Я EVERDEEN





КУХНЯ

М/Я EVERDEEN



КУХНЯ

М/Я EVERDEEN



КАЮТА ВЛАДЕЛЬЦА

М/Я EVERDEEN



КАЮТА ВЛАДЕЛЬЦА

М/Я EVERDEEN



КАЮТА ВЛАДЕЛЬЦА

М/Я EVERDEEN



КАЮТА ВЛАДЕЛЬЦА

М/Я EVERDEEN



КАЮТА ВЛАДЕЛЬЦА

М/Я EVERDEEN



САНУЗЕЛ ВЛАДЕЛЬЦА

М/Я EVERDEEN



САНУЗЕЛ ВЛАДЕЛЬЦА

М/Я EVERDEEN



VIP-КАЮТА

М/Я EVERDEEN



VIP-КАЮТА

М/Я EVERDEEN



VIP-КАЮТА

М/Я EVERDEEN



VIP-КАЮТА

М/Я EVERDEEN



VIP-КАЮТА

М/Я EVERDEEN



ГОСТЕВАЯ КАЮТА

М/Я EVERDEEN



ГОСТЕВАЯ КАЮТА

M/Y EVERDEEN



ГОСТЕВАЯ КАЮТА

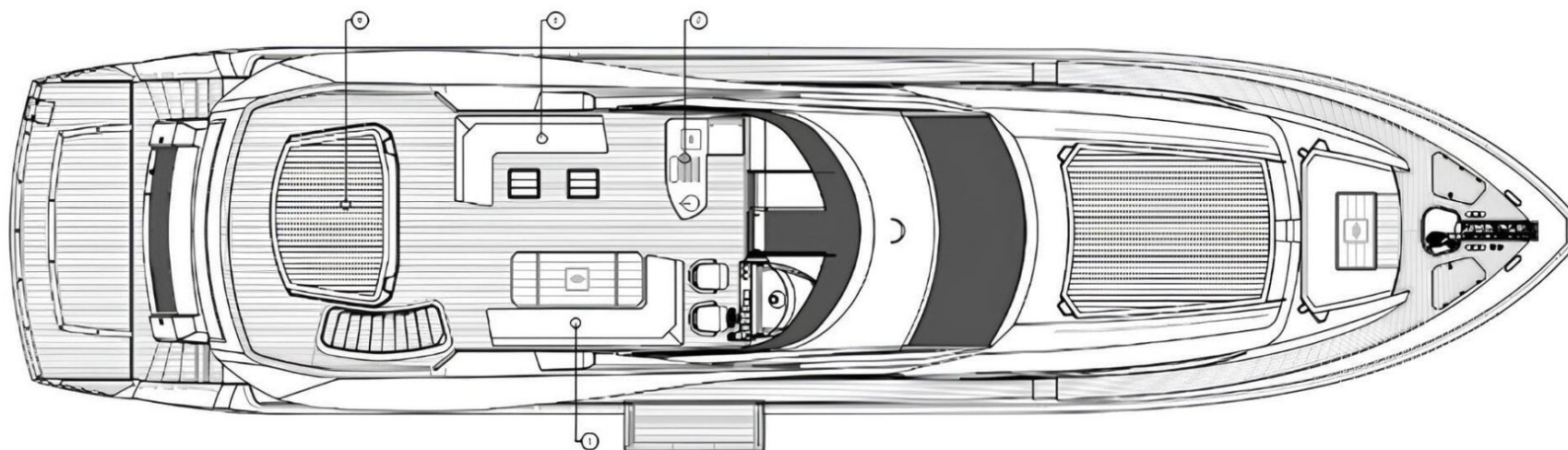
M/Y EVERDEEN



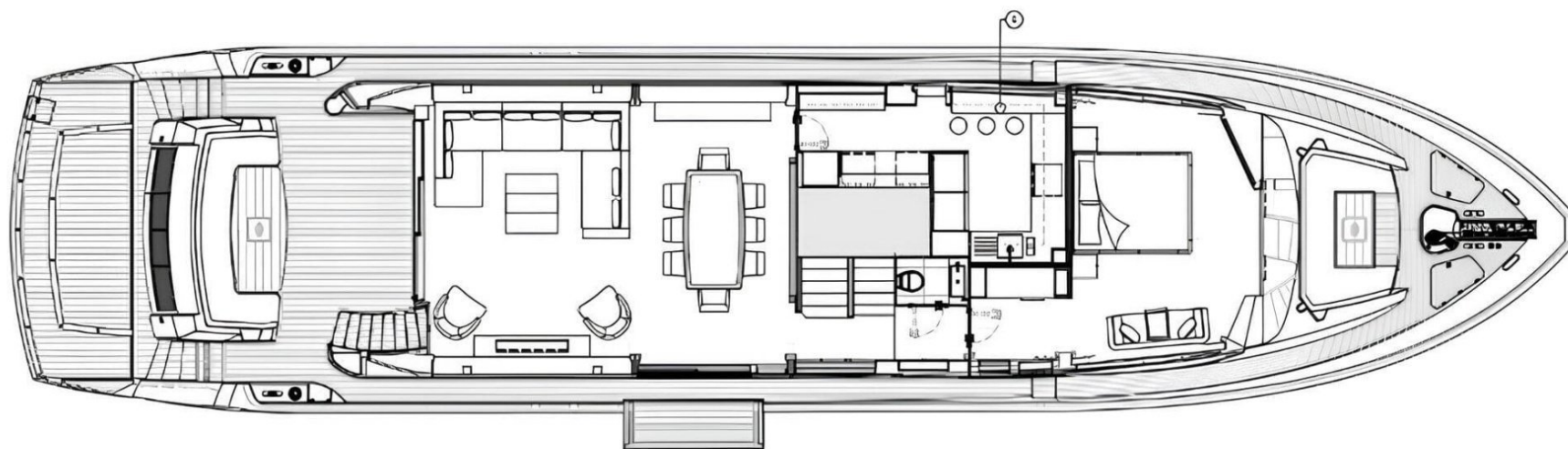
ГОСТЕВАЯ КАЮТА

М/Я EVERDEEN

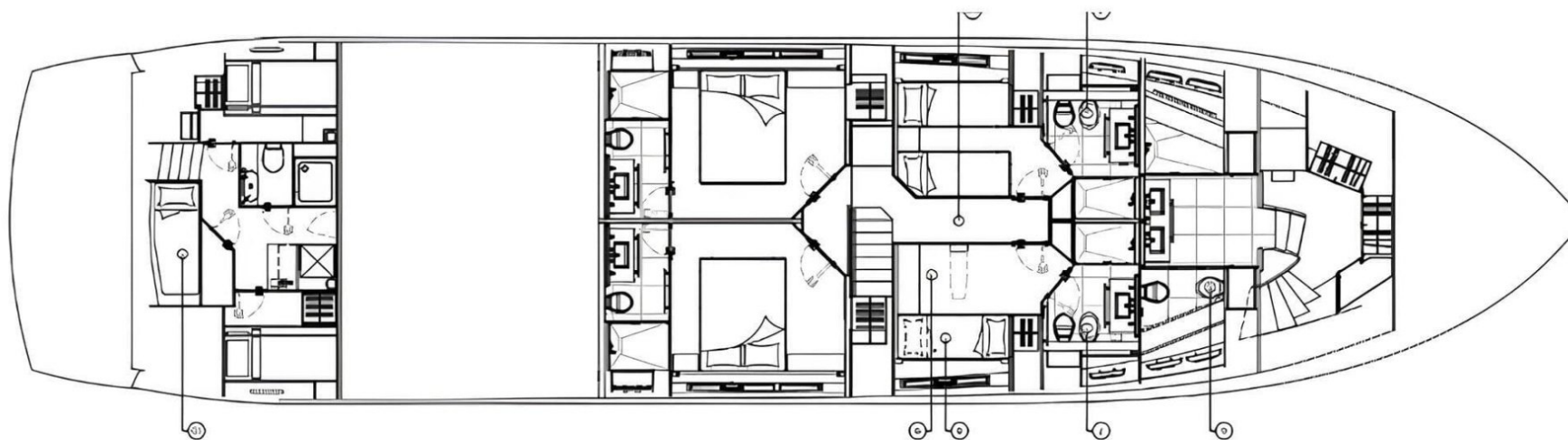
Планы палуб



ФЛАЙБРИДЖ



ГЛАВНАЯ ПАЛУБА



НИЖНЯЯ ПАЛУБА



КИРИЛЛ КУАТОВ

+377 607 93 15 20

+39 333 576 44 44

[Отправить e-mail](#)

[WhatsApp](#)

[Telegram](#)