



Продажа

NAU
YACHTS

ANA

МОТОРНАЯ ЯХТА AZIMUT 26,78M 2018

€5 200 000 (НДС
выплачен)

ФЛАГ - СЕНТ-КИТС И
НЕВИС

МОТОРНАЯ ЯХТА

ANA



ANA - моторная яхта **Azimut Grande 27 Metri** длиной 26,78 м, построенная в 2018 году. Яхта сочетает современный итальянский дизайн от Stefano Righini, интерьеры Achille Salvagni Architetti и редкую для этого размера планировку с пятью каютами. В 2025 году был выполнен рефит, благодаря которому яхта поддерживается в отличном состоянии.

Размещение рассчитано на 10 гостей в 5 каютах. Каюта владельца расположена на главной палубе и включает большие панорамные окна, гардеробную и просторную ванную комнату. На нижней палубе находятся VIP-каюта, одна каюта с двуспальной кроватью и две twin-каюты.

Интерьер выполнен в спокойной современной итальянской эстетике: лакированные поверхности, ореховый паркет, натуральные ткани и большие окна делают салон светлым и открытым. Главная палуба объединяет лаунж-зоны и обеденное пространство на восемь гостей.

Открытые зоны играют важную роль в планировке яхты. Флайбридж оборудован обеденной зоной, баром, холодильником, BBQ и местами для загорания. На носовой палубе расположена отдельная зона отдыха с шезлонгами, а кормовой кокпит соединён с салоном через большие стеклянные двери.

Яхта оснащена двумя двигателями MAN V12 мощностью по 1 900 л.с.

Крейсерская скорость составляет около 24 узлов, максимальная - до 28 узлов.

Стабилизаторы CMC zero-speed обеспечивают комфорт как на ходу, так и на якоре.

Техническое оснащение включает навигацию SIMRAD, генераторы Cummins Onan, систему кондиционирования Condaria, аудиосистему BOSE и тендер Williams 365.

В целом **ANA** - это сбалансированная и универсальная **Azimut Grande 27M**, сочетающая современный интерьер, хорошую динамику, редкую пятикаютную планировку и комфортный формат для частных круизов или чартеров в Средиземноморье.

[больше информации о М/Я ANA на www.nauyachts.com](http://www.nauyachts.com)

СПЕЦИФИКАЦИЯ

ВЕРФЬ, МОДЕЛЬ	Azimut Grande 27M
ГОД ПОСТРОЙКИ	2018
ДЛИНА	26,78 м
ДЛИНА ПО ВАТЕРЛИНИИ	22,62 м
ТИП КОРПУСА	ГЛИССИРУЮЩИЙ
ШИРИНА	6,59 м
ЗАПАС ХОДА	360
ОСАДКА	1,93 м
ТОННАЖ	140 GT
КЛАСС ЯХТЫ	RINA
КАЮТ	5+2
МАСТЕР-КАЮТА	ГЛАВНАЯ ПАЛУБА
ГОСТЕЙ	10
СПАЛЬНЫХ МЕСТ	10+3
ЭКИПАЖ	3
САМУЗЛОВ	6+1

ДИЗАЙН ЭКСТЕРЬЕРА	STEFANO RIGHINI DESIGN
ДИЗАЙН ИНТЕРЬЕРА	ACHILLE SALVAGNI ARCHITETTI
КОРПУС	СТЕКЛОПЛАСТИК
НАДСТРОЙКА	СТЕКЛОПЛАСТИК
ДВИГАТЕЛИ	2 x MAN V12 1900 л.с.
ТИП ПРИВОДА	ВАЛОВАЯ ЛИНИЯ
МОТОЧАСЫ	593 ч
МАКСИМАЛЬНАЯ СКОРОСТЬ	28 узл
КРУИЗНАЯ СКОРОСТЬ	24 узл
РАСХОД НА ЭКОНОМИЧЕСКОЙ СКОРОСТИ	N/A
ЗАПАС ТОПЛИВА	9500 л
БАК СЕРЫХ ВОД	850 л
БАК ЧЕРНЫХ ВОД	850 л
ЗАПАС ВОДЫ	2000 л
ВОДОИЗМЕЩЕНИЕ	92,96

[больше информации о М/Я ANA на www.nauyachts.com](http://www.nauyachts.com)



ЭКСТЕРЬЕР AZIMUT GRANDE 27 METRI 2018
MY ANA

М/Я АНА



ЭКСТЕРЬЕР AZIMUT GRANDE 27 METRI 2018
MY ANA

М/Я АНА



ЭКСТЕРЬЕР AZIMUT GRANDE 27 METRI 2018
MY ANA

М/Я АНА



ЭКСТЕРЬЕР AZIMUT GRANDE 27 METRI 2018
MY ANA

М/Я АНА



ЭКСТЕРЬЕР AZIMUT GRANDE 27 METRI 2018
MY ANA

М/Я АНА



ЭКСТЕРЬЕР AZIMUT GRANDE 27 METRI 2018
MY ANA

М/Я АНА



ПЛАВАТЕЛЬНАЯ ПЛАТФОРМА

М/Я АНА



ОБЕДЕННАЯ ЗОНА В КОКПИТЕ

М/Я АНА



ЗОНА ОТДЫХА НА ФЛАЙБРИДЖЕ

М/Я АНА



ОБЕДЕННАЯ ЗОНА НА ФЛАЙБРИДЖЕ

М/Я АНА



ЗОНА ОТДЫХА НА ФЛАЙБРИДЖЕ

М/Я АНА



ЗОНА ОТДЫХА НА НОСУ

М/Я АНА



ЗОНА ОТДЫХА В ГЛАВНОМ САЛОНЕ

М/Я АНА



ЗОНА ОТДЫХА В ГЛАВНОМ САЛОНЕ

М/Я АНА



ОБЕДЕННАЯ ЗОНА В ГЛАВНОМ САЛОНЕ

М/Я АНА



ОБЕДЕННАЯ ЗОНА В ГЛАВНОМ САЛОНЕ

М/Я АНА



ОБЕДЕННАЯ ЗОНА В ГЛАВНОМ САЛОНЕ

М/Я АНА



КУХНЯ

M/Я ANA



КАЮТА ВЛАДЕЛЬЦА

М/Я АНА



КАЮТА ВЛАДЕЛЬЦА

М/Я АНА



САНУЗЕЛ ВЛАДЕЛЬЦА

М/Я АНА



САНУЗЕЛ ВЛАДЕЛЬЦА

М/Я АНА



ГОСТЕВАЯ КАЮТА

М/Я АНА



ГОСТЕВАЯ КАЮТА

M/Y ANA



ГОСТЕВАЯ КАЮТА

M/Y ANA



ГОСТЕВОЙ САМУЗЕЛ

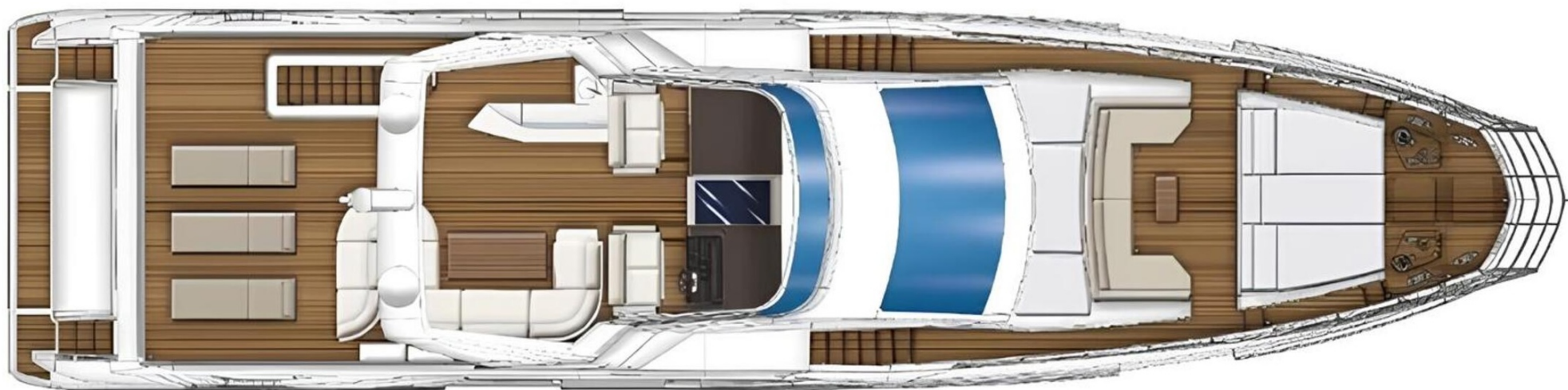
М/Я АНА



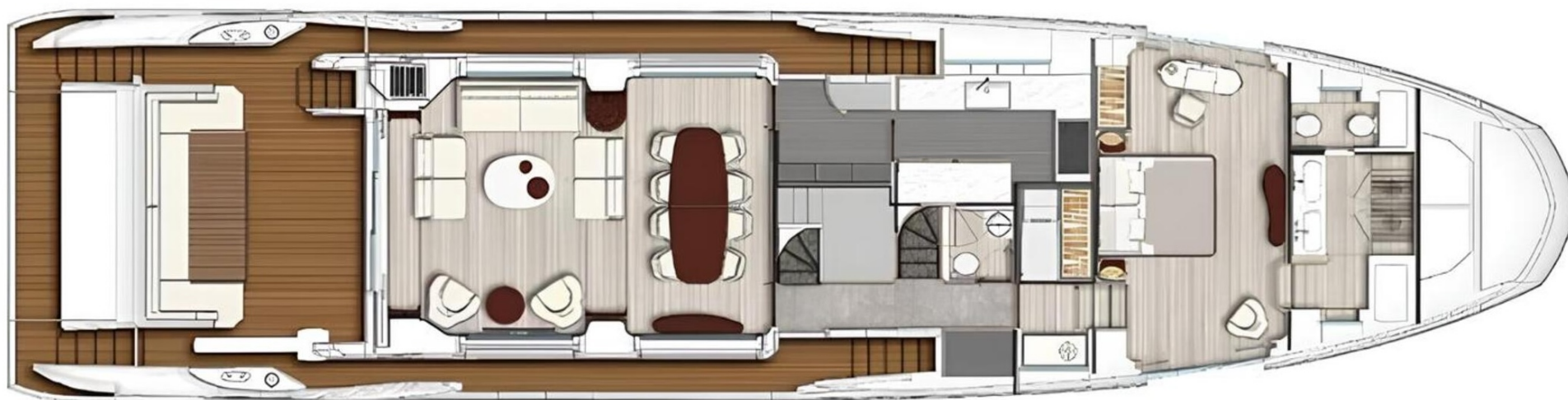
VIP-КАЮТА

M/Y ANA

Планы палуб



ФЛАЙБРИДЖ



ГЛАВНАЯ ПАЛУБА



НИЖНЯЯ ПАЛУБА



КИРИЛЛ КУАТОВ

+377 607 93 15 20

+39 333 576 44 44

Отправить e-mail

WhatsApp

Telegram