



Новая яхта

**NAU**  
YACHTS

# PROJECT ARTEMIS

МОТОРНАЯ ЯХТА

CUSTOM BUILT 47M

2026

€21 700 000

ФЛАГ - TBD

МОТОРНАЯ ЯХТА

## PROJECT ARTEMIS



**ARTEMIS** - 47-метровая explorer yacht, разработанная студиями **Joan Plana Palao**, **Karatas Yacht Design** и верфью **Arkin Pruva Yachts**. Проект сочетает современный дизайн, дальность хода и гибридную силовую установку, ориентированную на более тихий и экономичный ход.

Яхта построена из стали и алюминия и имеет внутренний объём около 490 GT. Экстерьер выполнен в современном explorer-стиле с прямым носом, большими стеклянными поверхностями и длинными палубными линиями.

Размещение рассчитано на 12 гостей в 6 каютах, включая две мастер каюты во всю ширину корпуса. Экипаж составляет 9 человек. Интерьеры выполнены в современной спокойной стилистике с акцентом на естественный свет и связь с морем. В салоне предусмотрен откидной боковой балкон, который расширяет внутреннее пространство.

На борту расположены бассейн на главной палубе, beach club с прямым доступом к воде, джакузи на сандеке, кинотеатр под открытым небом, бар, лаунж-зоны, тренажёрный зал и массажная комната. Пространства организованы так, чтобы яхта одинаково хорошо подходила как для длительных переходов, так и для отдыха на якорю.

Главная техническая особенность **ARTEMIS** - гибридная силовая установка. Система объединяет два двигателя MAN, электрические моторы и батареи ёмкостью 330 кВт·ч, позволяя яхте двигаться в полностью электрическом режиме около 3,5 часов на скорости 7 узлов. Крейсерская скорость составляет около 12 узлов, максимальная - 16 узлов. Запас хода достигает 5 000 морских миль, а стабилизаторы АВТ Trac обеспечивают высокий уровень комфорта как на ходу, так и во время стоянки.

В целом **ARTEMIS** - современная explorer yacht с сильным акцентом на дальние путешествия, гибридные технологии и комфортную жизнь на борту. Проект сочетает большие открытые пространства, развитую wellness-инфраструктуру и возможности для продолжительных круизов по всему миру.

больше информации о М/Я PROJECT ARTEMIS на [www.nauyachts.com](http://www.nauyachts.com)

# СПЕЦИФИКАЦИЯ

ВЕРФЬ, МОДЕЛЬ	Custom Built 47M
ГОД ПОСТРОЙКИ	2026
ДЛИНА	47 м
ДЛИНА ПО ВАТЕРЛИНИИ	43,94 м
ТИП КОРПУСА	ВОДОИЗМЕЩАЮЩИЙ
ШИРИНА	9 м
ЗАПАС ХОДА	4600
ОСАДКА	2,5 м
ТОННАЖ	490 GT
КЛАСС ЯХТЫ	RINA
КАЮТ	6+5
МАСТЕР-КАЮТА	ГЛАВНАЯ ПАЛУБА
ГОСТЕЙ	12
СПАЛЬНЫХ МЕСТ	12+9
ЭКИПАЖ	9
САМУЗЛОВ	7+5

ДИЗАЙН ЭКСТЕРЬЕРА	KARATAS YACHT DESIGN
ДИЗАЙН ИНТЕРЬЕРА	CA ARCHITECTS & BUJU DESIGN
КОРПУС	СТАЛЬ
НАДСТРОЙКА	АЛЮМИНИЙ
ДВИГАТЕЛИ	2 x MAN D2862 – LE438 900 л.с.
ТИП ПРИВОДА	ГИБРИД
МОТОЧАСЫ	N/A
МАКСИМАЛЬНАЯ СКОРОСТЬ	16 узл
КРУИЗНАЯ СКОРОСТЬ	12,5 узл
РАСХОД НА ЭКОНОМИЧЕСКОЙ СКОРОСТИ	N/A
ЗАПАС ТОПЛИВА	49000 л
БАК СЕРЫХ ВОД	3000 л
БАК ЧЕРНЫХ ВОД	3000 л
ЗАПАС ВОДЫ	9000 л
ВОДОИЗМЕЩЕНИЕ	415

больше информации о М/Я PROJECT ARTEMIS на [www.nauyachts.com](http://www.nauyachts.com)



ЭКСТЕРЬЕР ARKIN PRUVA YACHTS 47M 2026  
MY PROJECT ARTEMIS

M/Y PROJECT ARTEMIS



ЭКСТЕРЬЕР ARKIN PRUVA YACHTS 47M 2026  
MY PROJECT ARTEMIS

M/Y PROJECT ARTEMIS



ЭКСТЕРЬЕР ARKIN PRUVA YACHTS 47M 2026  
MY PROJECT ARTEMIS

M/Y PROJECT ARTEMIS



ЭКСТЕРЬЕР ARKIN PRUVA YACHTS 47M 2026  
MY PROJECT ARTEMIS

M/Y PROJECT ARTEMIS



ЭКСТЕРЬЕР ARKIN PRUVA YACHTS 47M 2026  
MY PROJECT ARTEMIS

M/Y PROJECT ARTEMIS



ЭКСТЕРЬЕР ARKIN PRUVA YACHTS 47M 2026  
MY PROJECT ARTEMIS

M/Y PROJECT ARTEMIS



ЭКСТЕРЬЕР ARKIN PRUVA YACHTS 47M 2026  
MY PROJECT ARTEMIS

M/Y PROJECT ARTEMIS



ЭКСТЕРЬЕР ARKIN PRUVA YACHTS 47M 2026  
MY PROJECT ARTEMIS

M/Y PROJECT ARTEMIS



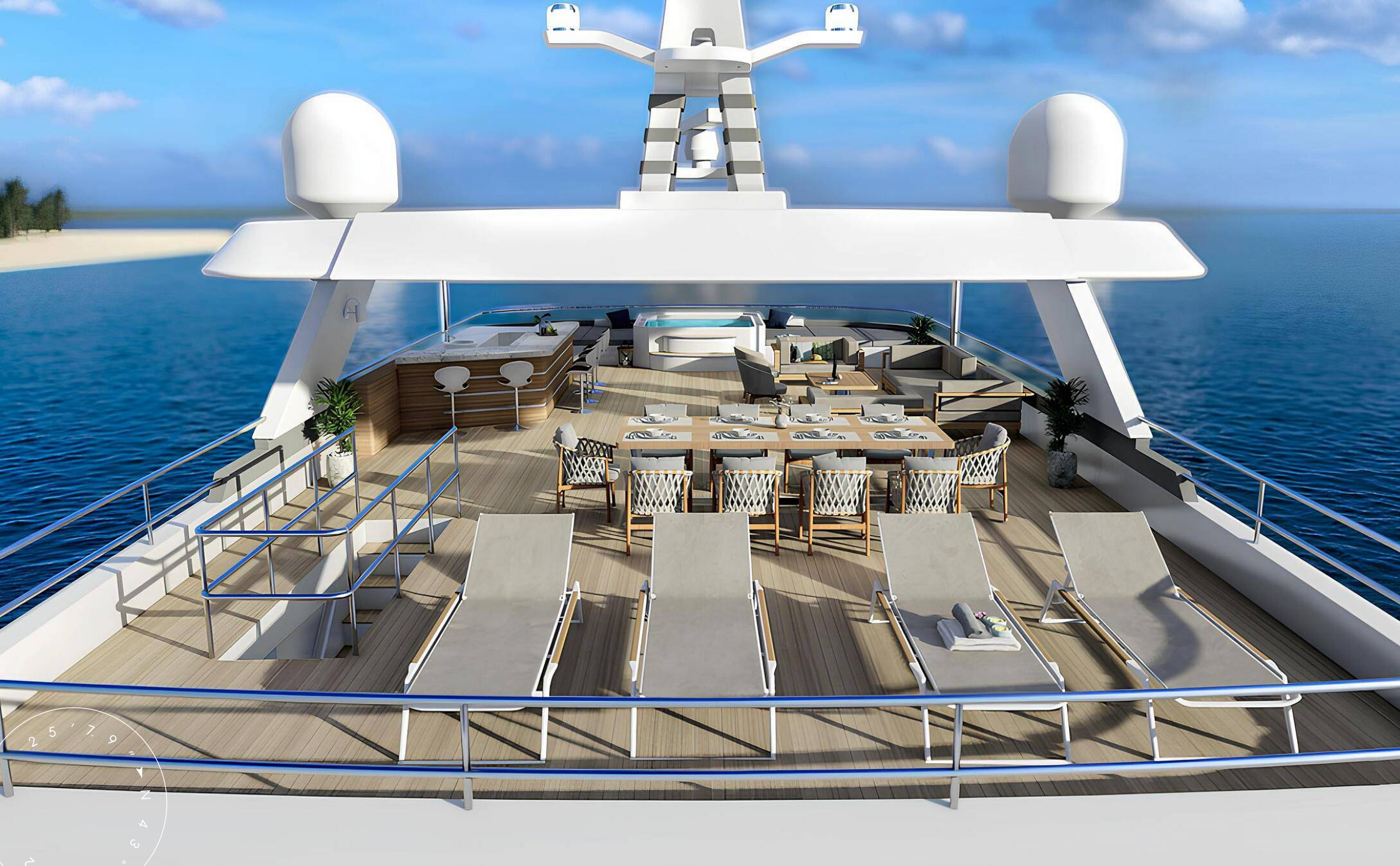
БИЧКЛАБ

М/Я PROJECT ARTEMIS



ЗОНА ОТДЫХА НА КОРМЕ ГЛАВНОЙ  
ПАЛУБЫ

М/Я PROJECT ARTEMIS



ЗОНА ОТДЫХА НА САНДЕКЕ

М/Я PROJECT ARTEMIS



ЗОНА ОТДЫХА НА САНДЕКЕ

М/Я PROJECT ARTEMIS



ЗОНА ОТДЫХА В ГЛАВНОМ САЛОНЕ

М/Я PROJECT ARTEMIS



ЗОНА ОТДЫХА В ГЛАВНОМ САЛОНЕ

М/Я PROJECT ARTEMIS



ОБЕДЕННАЯ ЗОНА В ГЛАВНОМ САЛОНЕ

М/Я PROJECT ARTEMIS



САЛОН НА ВЕРХНЕЙ ПАЛУБЕ

М/Я PROJECT ARTEMIS



САЛОН НА ВЕРХНЕЙ ПАЛУБЕ

М/Я PROJECT ARTEMIS



КАЮТА ВЛАДЕЛЬЦА

M/Y PROJECT ARTEMIS



КАЮТА ВЛАДЕЛЬЦА

М/Я PROJECT ARTEMIS



КАЮТА ВЛАДЕЛЬЦА

M/Y PROJECT ARTEMIS



КАБИНЕТ В КАЮТЕ ВЛАДЕЛЬЦА

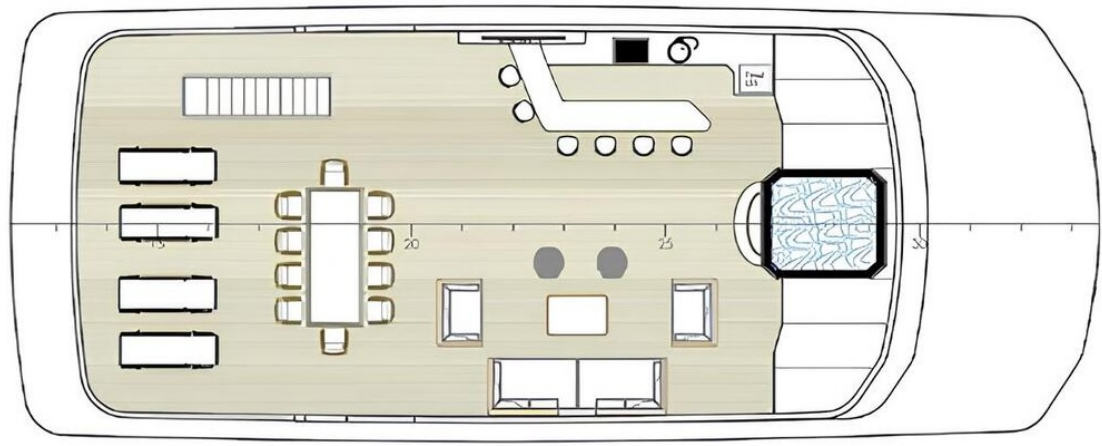
М/Я PROJECT ARTEMIS



САНУЗЕЛ ВЛАДЕЛЬЦА

M/Y PROJECT ARTEMIS

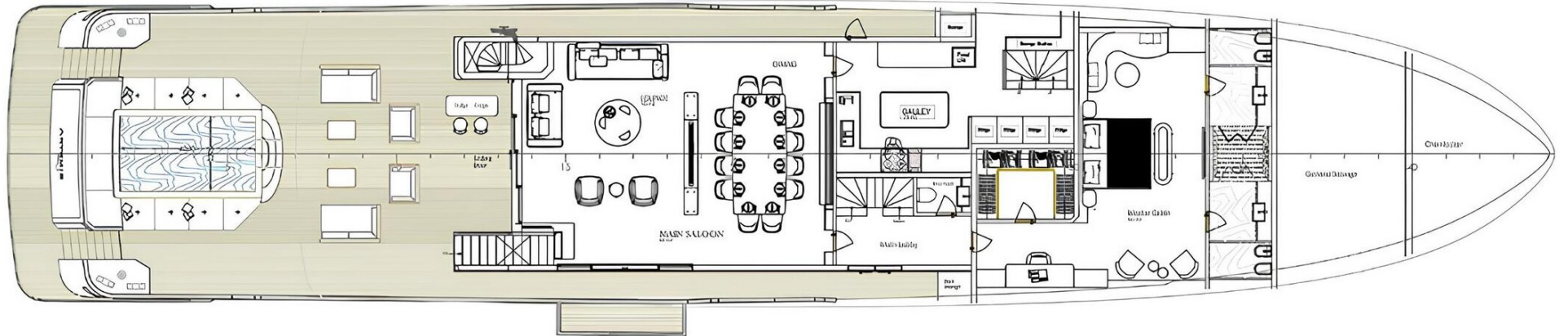
# Планы палуб



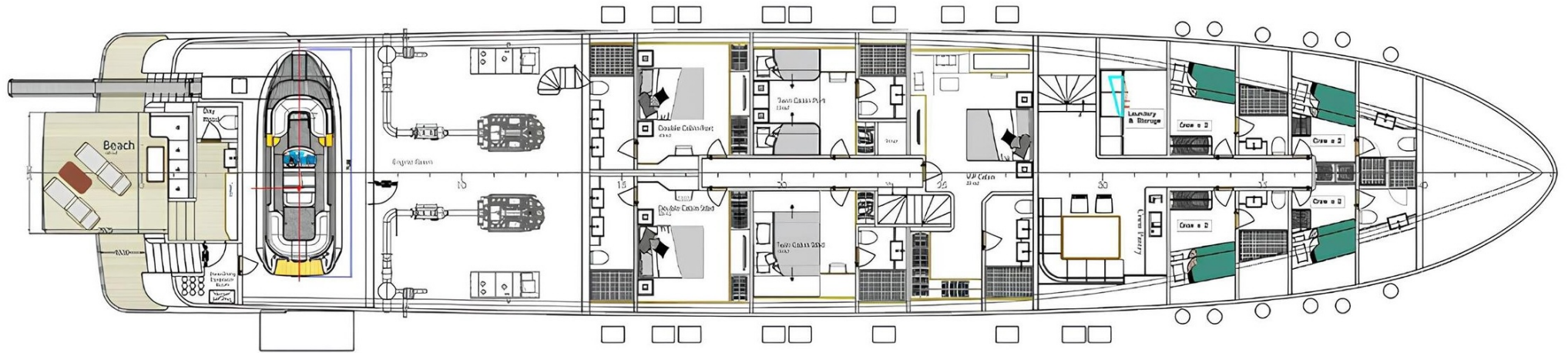
САНДЕК



ВЕРХНЯЯ ПАЛУБА



ГЛАВНАЯ ПАЛУБА



НИЖНЯЯ ПАЛУБА



КИРИЛЛ КУАТОВ

+377 607 93 15 20

+39 333 576 44 44

[Отправить e-mail](#)

[WhatsApp](#)

[Telegram](#)