



Продажа

NAU
YACHTS

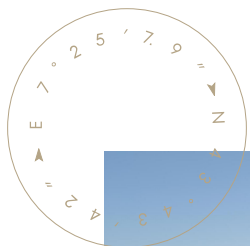
MAI DIRE MAI

МОТОРНАЯ ЯХТА FILIPPETTI YACHT 30,5M 2024

€8 900 000
ФЛАГ -

МОТОРНАЯ ЯХТА

MAI DIRE MAI



MAI DIRE MAI - 30,5-метровая моторная яхта **Filippetti F100**, построенная в 2024 году по проекту Fulvio De Simoni. Яхта сочетает современный итальянский дизайн, большой внутренний объем и редкую для этого размера шестикаютную планировку, рассчитанную на размещение до 12 гостей.

Планировка включает мастер-каюту на главной палубе, VIP-каюту в носовой части, две double-каюты и две twin-каюты. Такая конфигурация делает яхту особенно удобной для семейных круизов и чартеров с большими группами гостей.

Внешние пространства ориентированы на средиземноморский образ жизни и активный отдых у воды. Кормовая beach club-зона оборудована откидными боковыми платформами, зонами для загора и прямым доступом к морю. В гараже размещаются тендер длиной 4,2 м и гидроцикл.

Флайбридж служит главным открытым пространством яхты и включает лаунж-зоны, обеденную зону на 10–12 гостей, полноценный wet bar, несколько грилей Miele и карбоновый хардтоп. Прямой проход между флайбриджем и носовой зоной отдыха делает перемещение по яхте более удобным.

Интерьер выполнен в современной итальянской стилистике с использованием натурального дуба, светлой лакированной отделки, кожи и панорамного остекления. Главный салон получился светлым и открытым, с плавной связью между внутренними и внешними зонами.

Яхта оснащена двумя двигателями MAN V12-2000 мощностью по 2 000 л.с.

Крейсерская скорость составляет около 18 узлов, максимальная - до 23,5 узла.

За комфорт отвечают электрические стабилизаторы СМС, работающие как на ходу, так и на якоре.

Благодаря современному дизайну, редкой шестикаютной планировке и развитым внешним зонам **MAI DIRE MAI** представляет собой одну из самых интересных яхт в сегменте около 30 метров для комфортных круизов и чартеров в Средиземном море.

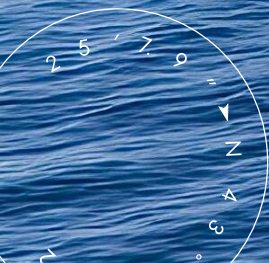
больше информации о М/Я MAI DIRE MAI на www.nauyachts.com

СПЕЦИФИКАЦИЯ

ВЕРФЬ, МОДЕЛЬ	Filippetti Yacht F100
ГОД ПОСТРОЙКИ	2024
ДЛИНА	30,5 м
ДЛИНА ПО ВАТЕРЛИНИИ	27,52 м
ТИП КОРПУСА	ГЛИССИРУЮЩИЙ
ШИРИНА	6,8 м
ЗАПАС ХОДА	300
ОСАДКА	2,2 м
ТОННАЖ	140 GT
КЛАСС ЯХТЫ	CE
КАЮТ	6+3
МАСТЕР-КАЮТА	ГЛАВНАЯ ПАЛУБА
ГОСТЕЙ	12
СПАЛЬНЫХ МЕСТ	12+5
ЭКИПАЖ	5
САМУЗЛОВ	6+2

ДИЗАЙН ЭКСТЕРЬЕРА	FILIPPETTI
ДИЗАЙН ИНТЕРЬЕРА	FULVIO DE SIMONI
КОРПУС	СТЕКЛОПЛАСТИК
НАДСТРОЙКА	СТЕКЛОПЛАСТИК
ДВИГАТЕЛИ	2 x MAN V12 2000 л.с.
ТИП ПРИВОДА	ВАЛОВАЯ ЛИНИЯ
МОТОЧАСЫ	464 ч
МАКСИМАЛЬНАЯ СКОРОСТЬ	23,5 узл
КРУИЗНАЯ СКОРОСТЬ	18 узл
РАСХОД НА ЭКОНОМИЧЕСКОЙ СКОРОСТИ	~ 400 л/ч
ЗАПАС ТОПЛИВА	13000 л
БАК СЕРЫХ ВОД	1000 л
БАК ЧЕРНЫХ ВОД	1000 л
ЗАПАС ВОДЫ	2000 л
ВОДОИЗМЕЩЕНИЕ	100

больше информации о М/Я MAI DIRE MAI на www.nauyachts.com



ЭКСТЕРЬЕР FILIPPETTI F100 2024 MY MAI DIRE
MAI

M/Y MAI DIRE MAI



ЭКСТЕРЬЕР FILIPPETTI F100 2024 MY MAI DIRE
MAI

М/Я MAI DIRE MAI



ЭКСТЕРЬЕР FILIPPETTI F100 2024 MY MAI DIRE MAI

М/Я MAI DIRE MAI



ЗОНА ОТДЫХА НА НОСУ

M/Y MAI DIRE MAI



ЗОНА ОТДЫХА НА ФЛАЙБРИДЖЕ

M/Y MAI DIRE MAI



ЗОНА ОТДЫХА НА ФЛАЙБРИДЖЕ

M/Y MAI DIRE MAI



ОБЕДЕННАЯ ЗОНА НА ФЛАЙБРИДЖЕ

M/Я MAI DIRE MAI



ОБЕДЕННАЯ ЗОНА В КОКПИТЕ

M/Y MAI DIRE MAI



КОРМОВАЯ ЧАСТЬ

M/Y MAI DIRE MAI



ПЛАВАТЕЛЬНАЯ ПЛАТФОРМА

М/Я MAI DIRE MAI



ЗОНА ОТДЫХА В ГЛАВНОМ САЛОНЕ

M/Y MAI DIRE MAI



ОБЕДЕННАЯ ЗОНА В ГЛАВНОМ САЛОНЕ

M/Y MAI DIRE MAI



КАЮТА ВЛАДЕЛЬЦА

M/Y MAI DIRE MAI



ЛЕСТНИЦА С ГЛАВНОЙ ПАЛУБЫ НА
НИЖНЮЮ

M/Y MAI DIRE MAI



VIP-КАЮТА

M/Y MAI DIRE MAI



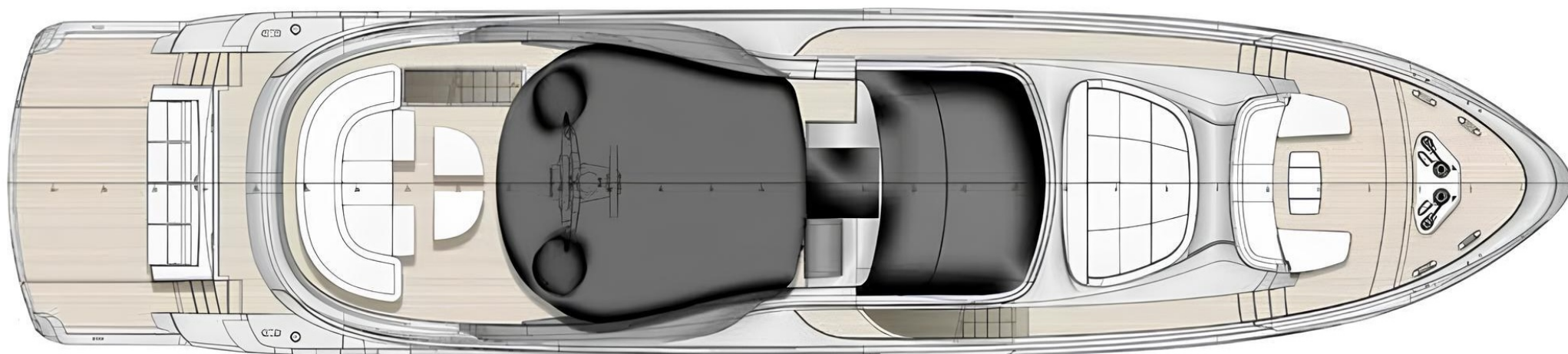
ГОСТЕВАЯ КАЮТА

M/R MAI DIRE MAI

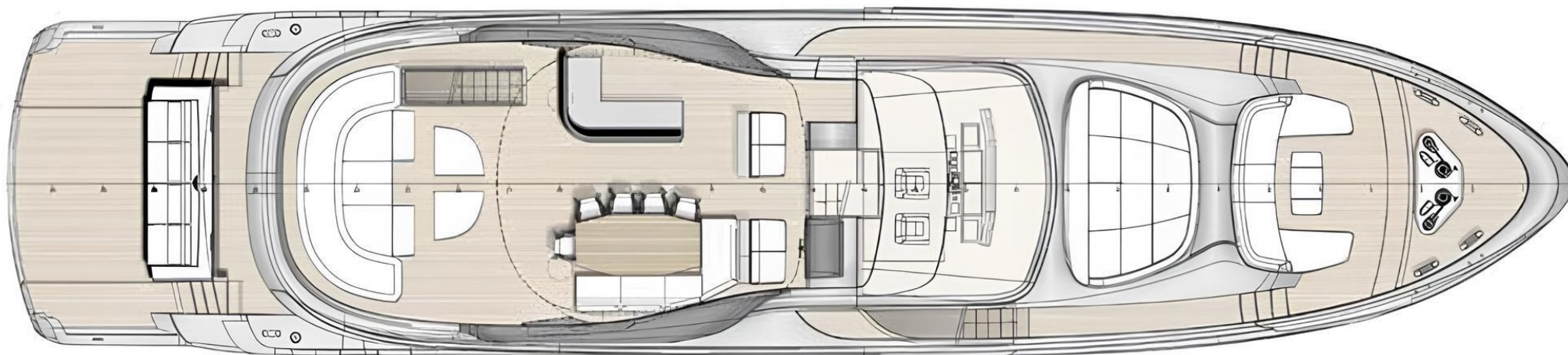
Планы палуб



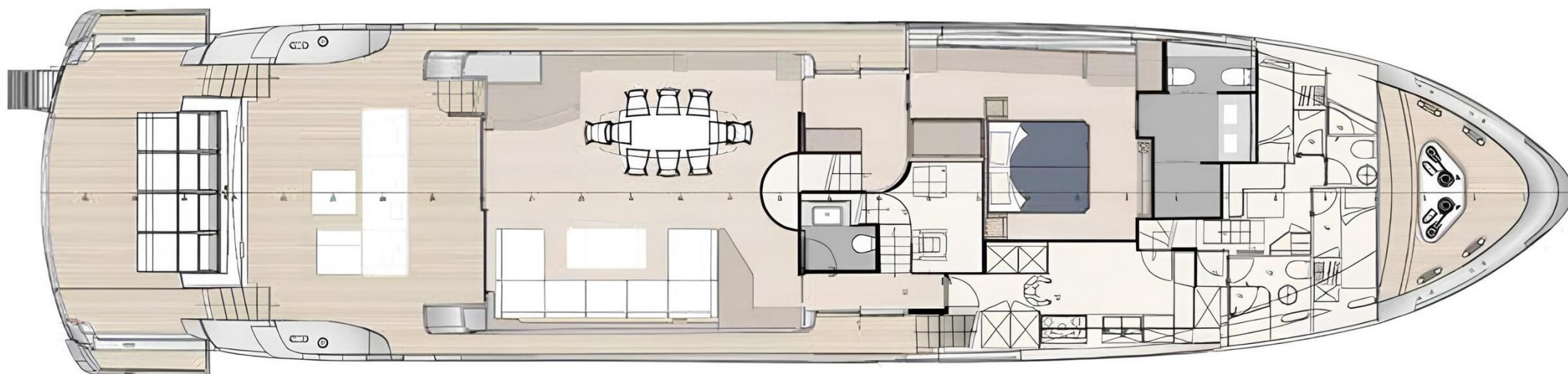
ПРОФИЛЬ



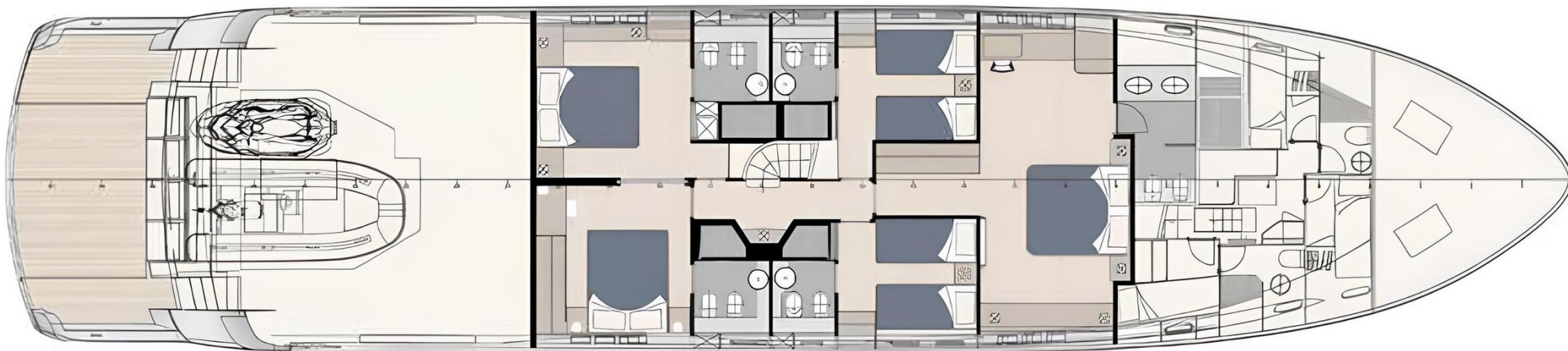
ВИД СВЕРХУ



ФЛАЙБРИДЖ



ГЛАВНАЯ ПАЛУБА



НИЖНЯЯ ПАЛУБА



КИРИЛЛ КУАТОВ

+377 607 93 15 20

+39 333 576 44 44

[Отправить e-mail](#)

[WhatsApp](#)

[Telegram](#)