



Продажа

NAU
YACHTS

SED

МОТОРНАЯ ЯХТА FAIRLINE 24M 2014

€1 350 000 (НДС
выплачен)

ФЛАГ - ВЕЛИКОБРИТАНИЯ

МОТОРНАЯ ЯХТА

SED



SED Fairline Squadron 78 - 24-метровая моторная яхта, построенная в 2014 году, которая сочетает британское качество, комфортную планировку и высокие ходовые характеристики. Модель считается одной из самых успешных в линейке **Fairline** благодаря просторным внутренним помещениям и продуманным зонам отдыха на открытом воздухе.

Главный салон с панорамным остеклением наполнен естественным светом и объединяет лаунж-зону, обеденное пространство и полностью оборудованную кухню. Интерьер выполнен в современном стиле с использованием качественных материалов и практичных решений для длительного пребывания на борту.

SED принимает до 8 гостей в 4 каютах, включая мастер каюту во всю ширину корпуса, VIP-каюту, двухместную и twin-каюту. Отдельные помещения для экипажа рассчитаны на двух человек.

Одной из главных особенностей яхты является просторный флайбридж с зонами для отдыха, загораения и обедов на открытом воздухе. Кормовой кокпит и гидравлическая плавательная платформа обеспечивают удобный доступ к воде и создают дополнительное пространство для отдыха.

Яхта оснащена двумя двигателями Caterpillar C32 мощностью 1 622 л.с. каждый, развивает крейсерскую скорость 18–22 узла и максимальную скорость 32 узла. Стабилизаторы Side Power, гидравлические носовое и кормовое подруливающие устройства, современная навигация Garmin, два генератора Onan и водоопреснитель делают **Fairline Squadron 78** полностью подготовленной для комфортных круизов.

больше информации о М/Я SED на www.nauyachts.com

СПЕЦИФИКАЦИЯ

ВЕРФЬ, МОДЕЛЬ	Fairline Squadron 78
ГОД ПОСТРОЙКИ	2014
ДЛИНА	24 м
ДЛИНА ПО ВАТЕРЛИНИИ	19,98 м
ТИП КОРПУСА	ГЛИССИРУЮЩИЙ
ШИРИНА	5,7 м
ЗАПАС ХОДА	500
ОСАДКА	2,6 м
ТОННАЖ	45 GT
КЛАСС ЯХТЫ	CE
КАЮТ	4+1
МАСТЕР-КАЮТА	НИЖНЯЯ ПАЛУБА
ГОСТЕЙ	8
СПАЛЬНЫХ МЕСТ	8+2
ЭКИПАЖ	2
САМУЗЛОВ	3+1

ДИЗАЙН ЭКСТЕРЬЕРА	BERNARD OLESINSKI
ДИЗАЙН ИНТЕРЬЕРА	FAIRLINE YACHTS
КОРПУС	СТЕКЛОПЛАСТИК
НАДСТРОЙКА	СТЕКЛОПЛАСТИК
ДВИГАТЕЛИ	2 x Caterpillar C32 1622 л.с.
ТИП ПРИВОДА	ВАЛОВАЯ ЛИНИЯ
МОТОЧАСЫ	1390 ч
МАКСИМАЛЬНАЯ СКОРОСТЬ	32 узл
КРУИЗНАЯ СКОРОСТЬ	22 узл
РАСХОД НА ЭКОНОМИЧЕСКОЙ СКОРОСТИ	~ 400 л/ч
ЗАПАС ТОПЛИВА	6000 л
БАК СЕРЫХ ВОД	N/A
БАК ЧЕРНЫХ ВОД	N/A
ЗАПАС ВОДЫ	1000 л
ВОДОИЗМЕЩЕНИЕ	47

больше информации о М/Я SED на www.nauyachts.com



ЭКСТЕРЬЕР FAIRLINE SQUADRON 78 2014 MY
SED

М/Я SED



ЭКСТЕРЬЕР FAIRLINE SQUADRON 78 2014 MY
SED

М/Я SED



ЭКСТЕРЬЕР FAIRLINE SQUADRON 78 2014 MY
SED

М/Я SED



ПЛАВАТЕЛЬНАЯ ПЛАТФОРМА

М/Я SED



ЗОНА ОТДЫХА В КОКПИТЕ

М/Я SED



ОБЕДЕННАЯ ЗОНА В КОКПИТЕ

М/Я SED



ЗОНА ОТДЫХА НА НОСУ

М/Я SED



ОБЕДЕННАЯ ЗОНА НА ФЛАЙБРИДЖЕ

М/Я SED



ГЛАВНЫЙ ПОСТ УПРАВЛЕНИЯ

М/Я SED



КАЮТА ВЛАДЕЛЬЦА

М/Я SED



КАЮТА ВЛАДЕЛЬЦА

М/Я SED



САНУЗЕЛ ВЛАДЕЛЬЦА

М/Я SED



VIP-КАЮТА

M/R SED



VIP-КАЮТА

M/R SED



ГОСТЕВАЯ КАЮТА

M/Y SED



ГОСТЕВАЯ КАЮТА

M/R SED

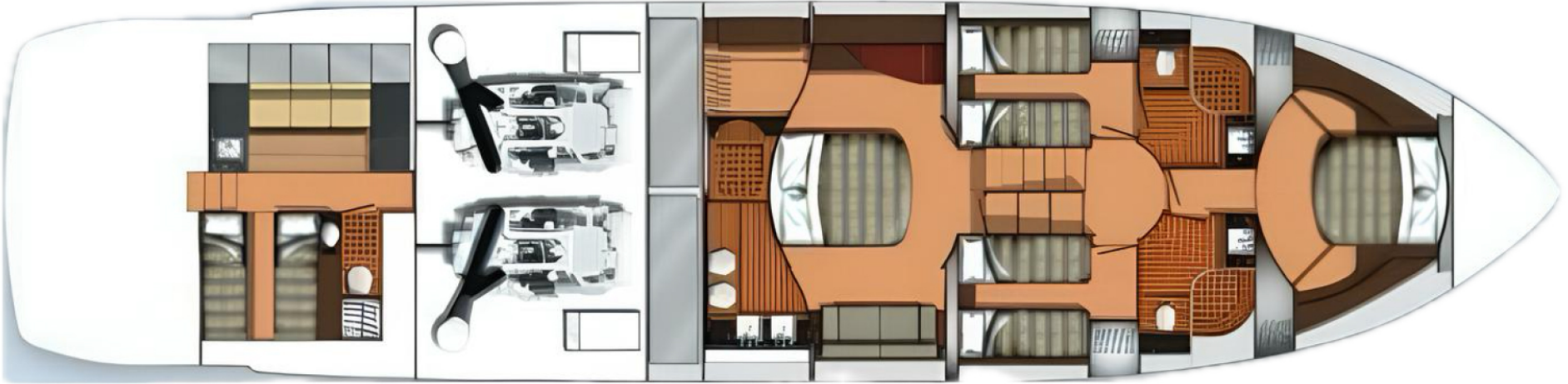
Планы палуб



ФЛАЙБРИДЖ



ГЛАВНАЯ ПАЛУБА



НИЖНЯЯ ПАЛУБА



КИРИЛЛ КУАТОВ

+377 607 93 15 20

+39 333 576 44 44

Отправить e-mail

WhatsApp

Telegram