



Продажа

NAU  
YACHTS

RAY

МОТОРНАЯ ЯХТА    NUMARINE 32,63М    2025

€12 900 000

ФЛАГ -

МОТОРНАЯ ЯХТА

## RAY



**RAY** - 32-метровая экспедиционная яхта серии **Numarine 32XP**, построенная в 2025 году. Она является единственной яхтой данной модели, оснащённой полной сертификацией MCA LY3, статусом Commercial Short Range и двигателями MAN Tier III с системой SCR, что делает её уникальным предложением на рынке explorer yachts. RAY сочетает дальность плавания, большой внутренний объём и высокий уровень комфорта. При валовой вместимости около 299 GT яхта предлагает примерно 330 м<sup>2</sup> жилого пространства, что сопоставимо с более крупными судами. Дизайн, разработанный Can Yalman, объединяет современный внешний облик explorer yacht с практичной планировкой для длительных путешествий. Яхта способна пройти около 4 000 морских миль на скорости 8 узлов, комфортно идёт на 12 узлах и развивает максимальную скорость 13,8 узла. Особое внимание уделено комфорту на борту. Уровень шума в жилых помещениях не превышает 50 дБ, а показатели вибрации остаются ниже 1 мм/с, что обеспечивает комфорт даже во время длительных переходов. Одной из главных зон отдыха является просторный 60-метровый sundeck с баром, обеденной зоной, лаунжем и дополнительным постом управления. Верхняя кормовая палуба может использоваться для размещения 7-метрового тендера и двух гидроциклов, а после их спуска превращается в открытую террасу с видом на море. В носовой части расположена отдельная зона отдыха с шезлонгами, а beach club на уровне воды оборудован баром, холодильником, ледогенератором и прямым доступом к морю. Главный салон включает лаунж-зону, отдельную обеденную зону на восемь гостей и большие панорамные окна. Полностью оборудованная профессиональная кухня оснащена несколькими холодильниками, винным шкафом, посудомоечной машиной и лифтом для обслуживания верхних палуб. Редкой особенностью для яхты такого размера является полноценный тренажёрный зал на главной палубе с панорамными окнами и видом на море. Размещение рассчитано на 10 гостей в 5 каютах. Мастер каюта во всю ширину корпуса расположена на главной палубе и занимает более 30 м<sup>2</sup>. Она включает отдельную зону отдыха, рабочее пространство, гардеробную и просторную ванную комнату. На нижней палубе находятся две VIP-каюты и две гостевые каюты с отдельными кроватями, каждая со своей ванной комнатой. Для экипажа предусмотрено размещение до 8 человек, включая отдельную каюту капитана. Предлагаемая с заводской гарантией до июля 2027 года и доступная без ожидания строительства новой яхты, **RAY** является одним из самых интересных предложений в сегменте современных экспедиционных яхт длиной около 30 метров.

больше информации о М/Я RAY на [www.nauyachts.com](http://www.nauyachts.com)

# СПЕЦИФИКАЦИЯ

ВЕРФЬ, МОДЕЛЬ	Numarine 32XP
ГОД ПОСТРОЙКИ	2025
ДЛИНА	32,63 м
ДЛИНА ПО ВАТЕРЛИНИИ	30,69 м
ТИП КОРПУСА	ВОДОИЗМЕЩАЮЩИЙ
ШИРИНА	8 м
ЗАПАС ХОДА	4000
ОСАДКА	2,71 м
ТОННАЖ	299 GT
КЛАСС ЯХТЫ	MCA LY3
КАЮТ	5+3
МАСТЕР-КАЮТА	ГЛАВНАЯ ПАЛУБА
ГОСТЕЙ	10
СПАЛЬНЫХ МЕСТ	10+5
ЭКИПАЖ	6
САМУЗЛОВ	6+3

ДИЗАЙН ЭКСТЕРЬЕРА	CAN YALMAN
ДИЗАЙН ИНТЕРЬЕРА	CAN YALMAN
КОРПУС	СТАЛЬ
НАДСТРОЙКА	АЛЮМИНИЙ
ДВИГАТЕЛИ	2 x MAN 800 л.с.
ТИП ПРИВОДА	ВАЛОВАЯ ЛИНИЯ
МОТОЧАСЫ	N/A
МАКСИМАЛЬНАЯ СКОРОСТЬ	14 узл
КРУИЗНАЯ СКОРОСТЬ	9 узл
РАСХОД НА ЭКОНОМИЧЕСКОЙ СКОРОСТИ	~ 50 л/ч
ЗАПАС ТОПЛИВА	29000 л
БАК СЕРЫХ ВОД	2000 л
БАК ЧЕРНЫХ ВОД	2000 л
ЗАПАС ВОДЫ	3500 л
ВОДОИЗМЕЩЕНИЕ	270

больше информации о М/Я RAY на [www.nauyachts.com](http://www.nauyachts.com)



ЭКСТЕРЬЕР NUMARINE 32 XP 2025 MY RAY

М/Я RAY



ЭКСТЕРЬЕР NUMARINE 32 XP 2025 M/Y RAY

М/Я RAY



ЭКСТЕРЬЕР NUMARINE 32 XP 2025 M/Y RAY

M/Y RAY



ЭКСТЕРЬЕР NUMARINE 32 XP 2025 MY RAY

М/Я RAY



ЭКСТЕРЬЕР NUMARINE 32 XP 2025 MY RAY

М/Я RAY



ЭКСТЕРЬЕР NUMARINE 32 XP 2025 MY RAY

М/Я RAY



БИЧКЛАБ

M/Y RAY



БИЧКЛАБ

М/Я RAY



БИЧКЛАБ

M/Y RAY



ЗОНА ОТДЫХА НА НОСУ

М/Я RAY



ЗОНА ОТДЫХА НА САНДЕКЕ

М/Я RAY



ГРИЛЬ НА САНДЕКЕ

М/Я RAY



ВТОРОЙ ПОСТ УПРАВЛЕНИЯ

М/Я RAY



ОБЕДЕННАЯ ЗОНА НА САНДЕКЕ

М/Я RAY



БАР В САЛОНЕ НА ВЕРХНЕЙ ПАЛУБЕ

М/Я RAY



БАР В САЛОНЕ НА ВЕРХНЕЙ ПАЛУБЕ

М/Я RAY



БАР В САЛОНЕ НА ВЕРХНЕЙ ПАЛУБЕ

М/Я RAY



ЗОНА ОТДЫХА В ГЛАВНОМ САЛОНЕ

М/Я RAY



ЗОНА ОТДЫХА В ГЛАВНОМ САЛОНЕ

М/Я RAY



ЗОНА ОТДЫХА В ГЛАВНОМ САЛОНЕ

М/Я RAY



ОБЕДЕННАЯ ЗОНА В ГЛАВНОМ САЛОНЕ

М/Я RAY



ОБЕДЕННАЯ ЗОНА В ГЛАВНОМ САЛОНЕ

М/Я RAY



ГЛАВНЫЙ ПОСТ УПРАВЛЕНИЯ

М/Я RAY



КАЮТА ВЛАДЕЛЬЦА

М/Я RAY



КАЮТА ВЛАДЕЛЬЦА

М/Я RAY



КАЮТА ВЛАДЕЛЬЦА

М/Я RAY



КАЮТА ВЛАДЕЛЬЦА

М/Я RAY



САНУЗЕЛ ВЛАДЕЛЬЦА

М/Я RAY



ЛЕСТНИЦА С ГЛАВНОЙ ПАЛУБЫ НА  
НИЖНЮЮ

М/Я RAY



VIP-КАЮТА

М/Я RAY



VIP-САМУЗЕЛ

M/Я RAY



VIP-КАЮТА

М/Я RAY



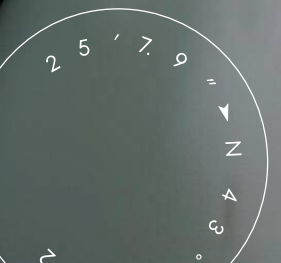
VIP-САМУЗЕЛ

M/Я RAY



ГОСТЕВАЯ КАЮТА

М/Я RAY



ГОСТЕВАЯ КАЮТА

М/Я RAY



VIP-КАЮТА

M/R RAY



VIP-САМУЗЕЛ

M/Y RAY



КУХНЯ

M/R RAY



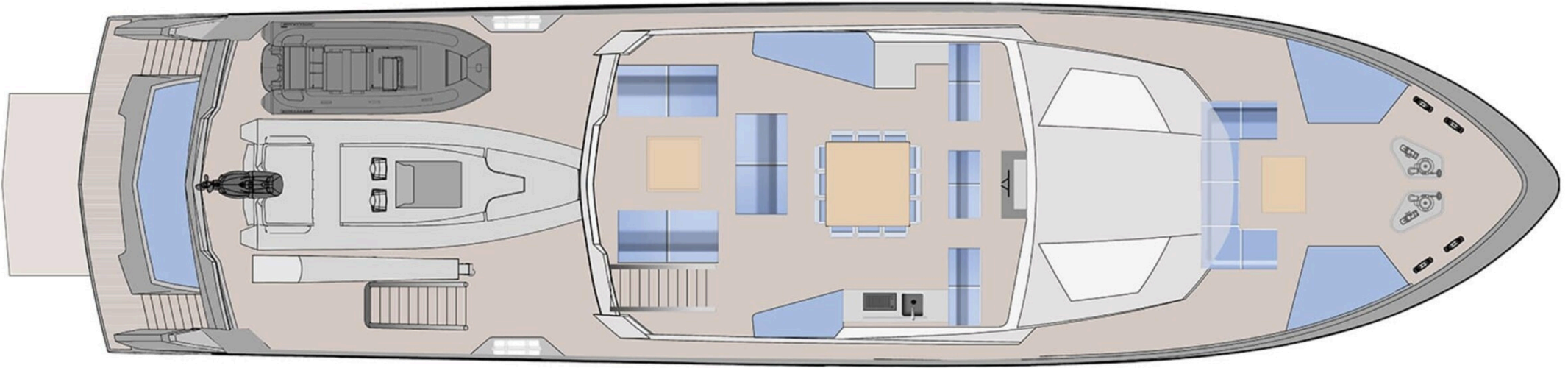
КУХНЯ

M/R RAY

# Планы палуб



ПРОФИЛЬ



САНДЕК



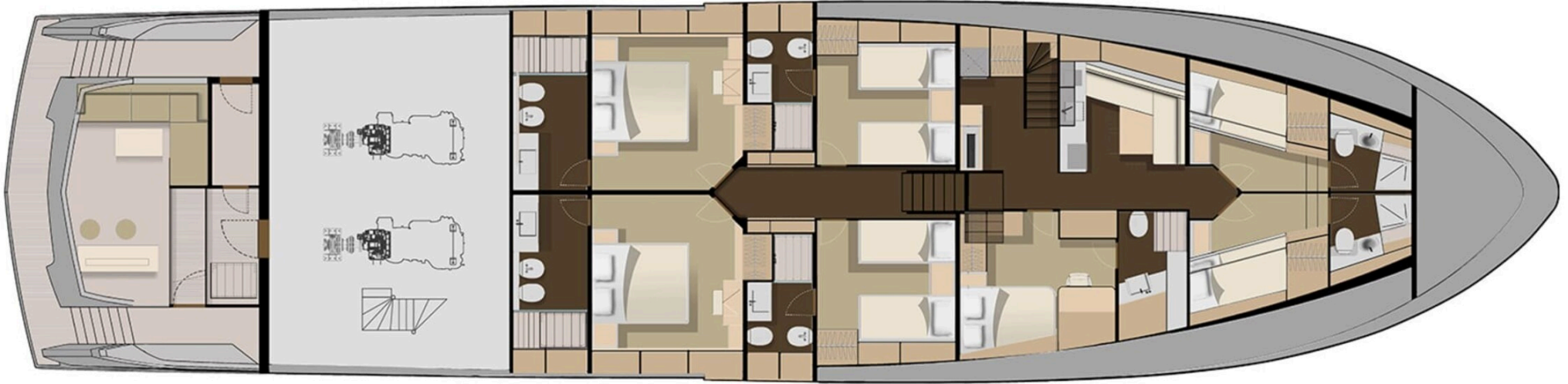
ВЕРХНЯЯ ПАЛУБА



---

---

## ГЛАВНАЯ ПАЛУБА



---

---

## НИЖНЯЯ ПАЛУБА



КИРИЛЛ КУАТОВ

+377 607 93 15 20

+39 333 576 44 44

Отправить e-mail

WhatsApp

Telegram