



Новая яхта

NAU  
YACHTS

74STEEL

МОТОРНАЯ ЯХТА SANLORENZO 73,4M 2029

ФЛАГ -

МОТОРНАЯ ЯХТА

## 74STEEL



Флагманская яхта **Sanlorenzo 74Steel** сочетает впечатляющий внутренний объём, современную итальянскую архитектуру и максимальный уровень комфорта. Являясь крупнейшей яхтой, когда-либо построенной верфью Sanlorenzo, она стала воплощением её философии индивидуального судостроения и современного подхода к жизни на воде.

При внутреннем объёме около 1 920 GT она предлагает уровень пространства и комфорта, характерный для значительно более крупных полностью кастомных проектов. Одной из ключевых особенностей яхты является отдельная палуба владельца, включающая собственную террасу, зону отдыха, большой кабинет, гардеробные и спальню. Такое решение обеспечивает высокий уровень приватности, полностью отделяя личные апартаменты владельца от гостевых зон.

На борту могут разместиться до 12 гостей в девяти просторных каютах. Экипаж из 21 человека обеспечивает безупречный уровень сервиса, создавая атмосферу, в которой каждая деталь продумана для максимального комфорта гостей.

Жизнь на борту **Sanlorenzo 74Steel** проходит преимущественно на открытых палубах. Просторный пляжный клуб, бассейн, панорамный сандек, лаунж-зоны и несколько открытых обеденных пространств позволяют проводить весь день на свежем воздухе, следуя за солнцем и наслаждаясь морем.

Особое внимание уделено отдыху и восстановлению. Полноценный wellness-комплекс с тренажёрным залом, хаммамом, салоном красоты и зонами отдыха превращает яхту в настоящий курорт на воде, где каждая деталь способствует расслаблению и ощущению полной приватности.

больше информации о М/Я 74Steel на [www.nauyachts.com](http://www.nauyachts.com)

# СПЕЦИФИКАЦИЯ

ВЕРФЬ, МОДЕЛЬ	Sanlorenzo 74Steel
ГОТОВНОСТЬ НА ВЕРФИ	2029
ДЛИНА	73,4 м
ДЛИНА ПО ВАТЕРЛИНИИ	67,13 м
ТИП КОРПУСА	ВОДОИЗМЕЩАЮЩИЙ
ШИРИНА	13 м
ЗАПАС ХОДА	6000
ОСАДКА	3,65 м
ТОННАЖ	1920 GT
КЛАСС ЯХТЫ	LLOYD'S
КАЮТ	9+11
МАСТЕР-КАЮТА	ВЕРХНЯЯ ПАЛУБА
ГОСТЕЙ	22
СПАЛЬНЫХ МЕСТ	12+22
ЭКИПАЖ	12
САМУЗЛОВ	13+11

ДИЗАЙН ЭКСТЕРЬЕРА	ZUCCON INTERNATIONAL PROJECT
ДИЗАЙН ИНТЕРЬЕРА	FRANCESCO PASZKOWSKI DESIGN
КОРПУС	СТАЛЬ
НАДСТРОЙКА	АЛЮМИНИЙ
ДВИГАТЕЛИ	2 x MTU 16V 4000 M53
ТИП ПРИВОДА	ГИБРИД
МОТОЧАСЫ	N/A
МАКСИМАЛЬНАЯ СКОРОСТЬ	17 узл
КРУИЗНАЯ СКОРОСТЬ	13 узл
РАСХОД НА ЭКОНОМИЧЕСКОЙ СКОРОСТИ	~ 250 л/ч
ЗАПАС ТОПЛИВА	160000 л
БАК СЕРЫХ ВОД	N/A
БАК ЧЕРНЫХ ВОД	N/A
ЗАПАС ВОДЫ	35000 л
ВОДОИЗМЕЩЕНИЕ	1490

больше информации о М/Я 74Steel на [www.nauyachts.com](http://www.nauyachts.com)



ЭКСТЕРЬЕР SANLORENZO 74STEEL

М/Я 74STEEL



ЭКСТЕРЬЕР SANLORENZO 74STEEL

М/Я 74STEEL



ЭКСТЕРЬЕР SANLORENZO 74STEEL

М/Я 74STEEL



ЭКСТЕРЬЕР SANLORENZO 74STEEL

М/Я 74STEEL



ЭКСТЕРЬЕР SANLORENZO 74STEEL

М/Я 74STEEL



НОСОВАЯ ЗОНА

М/Я 74STEEL



ЭКСТЕРЬЕР SANLORENZO 74STEEL

М/Я 74STEEL



ЭКСТЕРЬЕР SANLORENZO 74STEEL

М/Я 74STEEL



БИЧКЛАБ

М/Я 74STEEL



КОРМОВАЯ ЧАСТЬ

М/Я 74STEEL



ЗОНА ОТДЫХА НА САНДЕКЕ

М/Я 74STEEL



ЗОНА ОТДЫХА НА НИЖНЕЙ ПАЛУБЕ

М/Я 74STEEL



ЗОНА ОТДЫХА НА НИЖНЕЙ ПАЛУБЕ

М/Я 74STEEL



WELLNESS 30HA

M/R 74STEEL



WELLNESS 30HA

M/R 74STEEL



WELLNESS 30HA

M/R 74STEEL



WELLNESS 30HA

M/R 74STEEL



ЗОНА ОТДЫХА В ГЛАВНОМ САЛОНЕ

М/Я 74STEEL



ЗОНА ОТДЫХА В ГЛАВНОМ САЛОНЕ

М/Я 74STEEL



ЛОББИ ГЛАВНОГО САЛОНА

М/Я 74STEEL



VIP-КАЮТА

М/Я 74STEEL



VIP-KAYOTA

M/Я 74STEEL



VIP-КАЮТА

M/Я 74STEEL



VIP-САМУЗЕЛ

М/Я 74STEEL



VIP-САМУЗЕЛ

М/Я 74STEEL



VIP-САМУЗЕЛ

М/Я 74STEEL



ГЛАВНЫЙ ПОСТ УПРАВЛЕНИЯ

М/Я 74STEEL



КАЮТА ВЛАДЕЛЬЦА

М/Я 74STEEL



КАЮТА ВЛАДЕЛЬЦА

М/Я 74STEEL



КАЮТА ВЛАДЕЛЬЦА

М/Я 74STEEL



КАБИНЕТ В КАЮТЕ ВЛАДЕЛЬЦА

М/Я 74STEEL



КАБИНЕТ В КАЮТЕ ВЛАДЕЛЬЦА

М/Я 74STEEL



КАБИНЕТ В КАЮТЕ ВЛАДЕЛЬЦА

М/Я 74STEEL



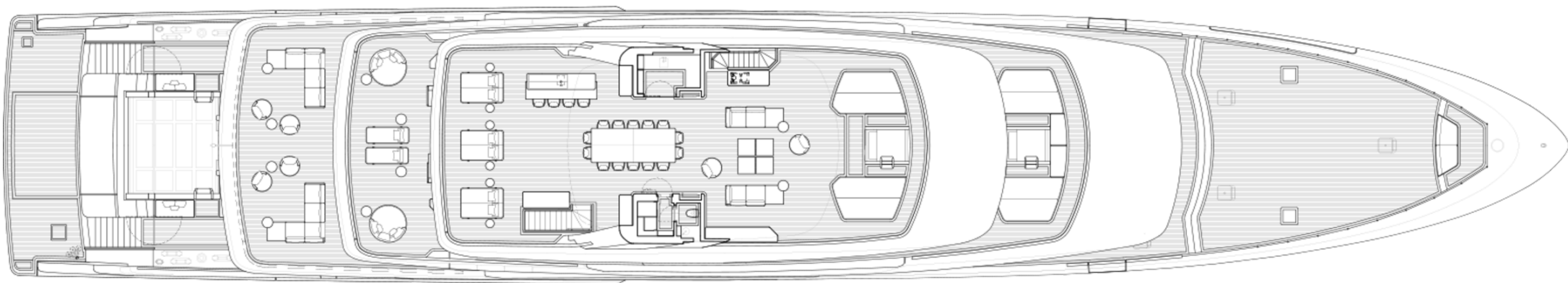
ЗОНА ОТДЫХА В КАЮТЕ ВЛАДЕЛЬЦА

М/Я 74STEEL

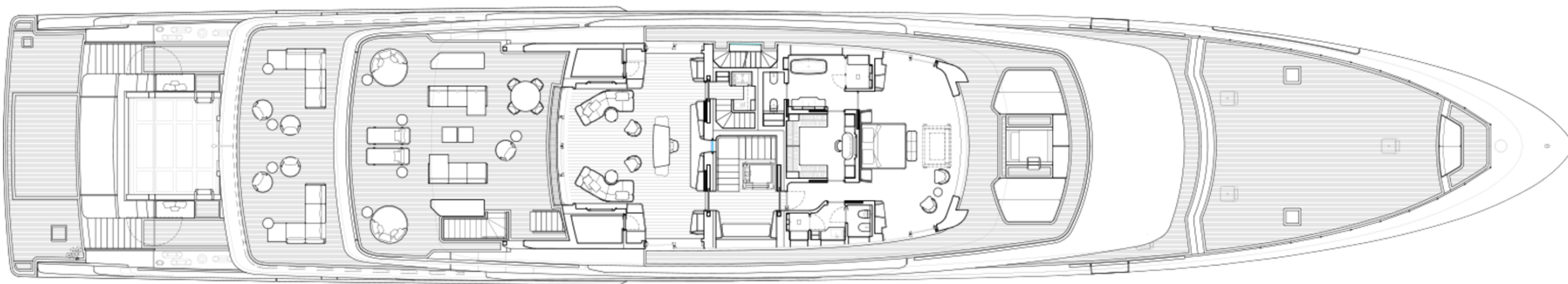
# Планы палуб



ПРОФИЛЬ



САНДЕК



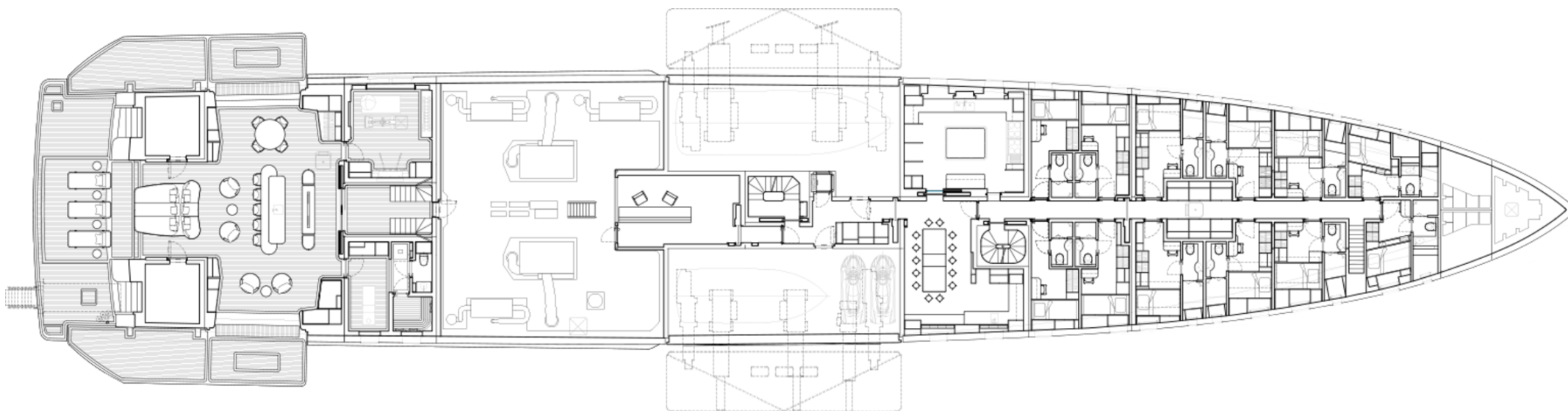
ПАЛУБА ВЛАДЕЛЬЦА



ВЕРХНЯЯ ПАЛУБА



ГЛАВНАЯ ПАЛУБА



НИЖНЯЯ ПАЛУБА



## КИРИЛЛ КУАТОВ

+377 607 93 15 20

+39 333 576 44 44

Отправить e-mail

WhatsApp

Telegram

Больше информации о М/Я 74Steel на [www.nauyachts.com](http://www.nauyachts.com)

[Смотреть видео](#)