

Продажа

NAU
YACHTS

FOUZ

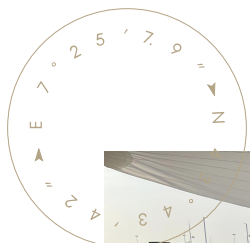
МОТОРНАЯ ЯХТА SANLORENZO 26,7M 2022

€5 950 000

ФЛАГ -

МОТОРНАЯ ЯХТА

FOUZ



FOUZ - это уникальная интерпретация **Sanlorenzo SX88**, построенная в 2022 году для единственного владельца и никогда не использовавшаяся в чартере. Она сочетает революционную концепцию Social Yacht от **Sanlorenzo** с полностью выполненным интерьером Bentley Home и экстерьерной мебелью Fendi Casa. Благодаря такому уровню кастомизации **FOUZ** занимает особое место среди всех существующих **SX88**.

Вместо выбора отдельных предметов мебели владелец заказал полноценный интерьер Bentley Home, благодаря чему салон получил цельную дизайнерскую концепцию, редко встречающуюся на яхтах подобного размера. Авторская мебель, тщательно подобранные материалы и обеденный стол из каррарского мрамора. Полностью оборудованный камбуз органично интегрирован в общее пространство, сохраняя открытый характер главной палубы. На флайбридже дизайнерскую концепцию продолжает мебель Fendi Casa: просторная лаунж-зона, мобильный бар и встроенный гриль. Просторный бичклуб с гидравлической плавательной платформой обеспечивает лёгкий доступ к воде и становится естественным центром отдыха на яхте.

Яхта рассчитана на размещение до восьми гостей в четырёх каютах. Мастер-каюта во всю ширину корпуса отличается хорошим естественным освещением, продуманной системой хранения и спокойной, современной атмосферой, а гостевые каюты обеспечивают высокий уровень комфорта как для семейного отдыха, так и для путешествий с друзьями.

Три двигателя Volvo Penta IPS обеспечивают эффективную работу, простое управление и комфортное движение, а система стабилизации Zero Speed значительно повышает уровень комфорта как во время переходов, так и на стоянке. Такое сочетание современных технологий делает **FOUZ** одинаково удобной как для владельца, предпочитающего самостоятельное управление, так и для эксплуатации с профессиональным экипажем.

больше информации о М/Я FOUZ на www.nauyachts.com

СПЕЦИФИКАЦИЯ

ВЕРФЬ, МОДЕЛЬ	Sanlorenzo SX88
ГОД ПОСТРОЙКИ	2022
ДЛИНА	26,7 м
ДЛИНА ПО ВАТЕРЛИНИИ	22,43 м
ТИП КОРПУСА	ГЛИССИРУЮЩИЙ
ШИРИНА	7,2 м
ЗАПАС ХОДА	1000
ОСАДКА	1,83 м
ТОННАЖ	116 GT
КЛАСС ЯХТЫ	N/A
КАЮТ	4+2
МАСТЕР-КАЮТА	НИЖНЯЯ ПАЛУБА
ГОСТЕЙ	8
СПАЛЬНЫХ МЕСТ	8+3
ЭКИПАЖ	3
САМУЗЛОВ	5+2

ДИЗАЙН ЭКСТЕРЬЕРА	OFFICINA ITALIANA DESIGN
ДИЗАЙН ИНТЕРЬЕРА	BENTLEY HOME
КОРПУС	СТЕКЛОПЛАСТИК
НАДСТРОЙКА	СТЕКЛОПЛАСТИК
ДВИГАТЕЛИ	3 x Volvo Penta IPS 800 л.с.
ТИП ПРИВОДА	VOLVO PENTA IPS
МОТОЧАСЫ	633 ч
МАКСИМАЛЬНАЯ СКОРОСТЬ	23 узл
КРУИЗНАЯ СКОРОСТЬ	20 узл
РАСХОД НА ЭКОНОМИЧЕСКОЙ СКОРОСТИ	~ 330 л/ч
ЗАПАС ТОПЛИВА	9300 л
БАК СЕРЫХ ВОД	550 л
БАК ЧЕРНЫХ ВОД	550 л
ЗАПАС ВОДЫ	2000 л
ВОДОИЗМЕЩЕНИЕ	88

больше информации о М/Я FOUZ на www.nauyachts.com



ЭКСТЕРЬЕР SANLORENZO SX88 2022 MY
FOUZ

М/Я FOUZ



ЭКСТЕРЬЕР SANLORENZO SX88 2022 MY
FOUZ

М/Я FOUZ



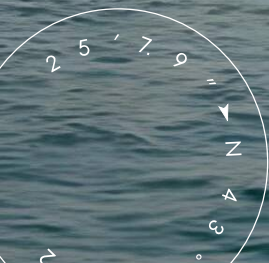
ЭКСТЕРЬЕР SANLORENZO SX88 2022 MY
FOUZ

М/Я FOUZ



ЭКСТЕРЬЕР SANLORENZO SX88 2022 MY
FOUZ

М/Я FOUZ



ЭКСТЕРЬЕР SANLORENZO SX88 2022 MY
FOUZ

М/Я FOUZ



ЭКСТЕРЬЕР SANLORENZO SX88 2022 MY
FOUZ

М/Я FOUZ



ПЛАВАТЕЛЬНАЯ ПЛАТФОРМА

М/Я FOUZ



ЗОНА ОТДЫХА В КОКПИТЕ

М/Я FOUZ



ЗОНА ОТДЫХА В КОКПИТЕ

М/Я FOUZ

SAN LORENZO

ЛЕВЫЙ БОРТ

М/Я FOUZ



ЗОНА ОТДЫХА НА ФЛАЙБРИДЖЕ

М/Я FOUZ



ЗОНА ОТДЫХА НА ФЛАЙБРИДЖЕ

М/Я FOUZ



ОБЕДЕННАЯ ЗОНА НА ФЛАЙБРИДЖЕ

М/Я FOUZ



ЗОНА ОТДЫХА В ГЛАВНОМ САЛОНЕ

М/Я FOUZ



ЗОНА ОТДЫХА В ГЛАВНОМ САЛОНЕ

М/Я FOUZ



ЗОНА ОТДЫХА В ГЛАВНОМ САЛОНЕ

М/Я FOUZ



ЗОНА ОТДЫХА В ГЛАВНОМ САЛОНЕ

М/Я FOUZ



ОБЕДЕННАЯ ЗОНА В ГЛАВНОМ САЛОНЕ

М/Я FOUZ



КАЮТА ВЛАДЕЛЬЦА

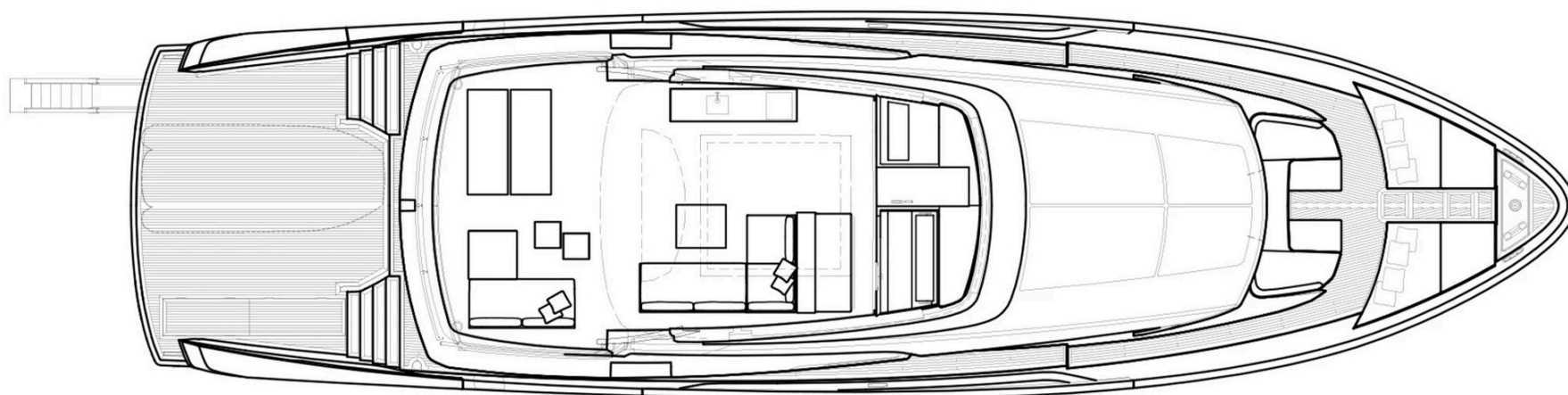
М/Я FOUZ



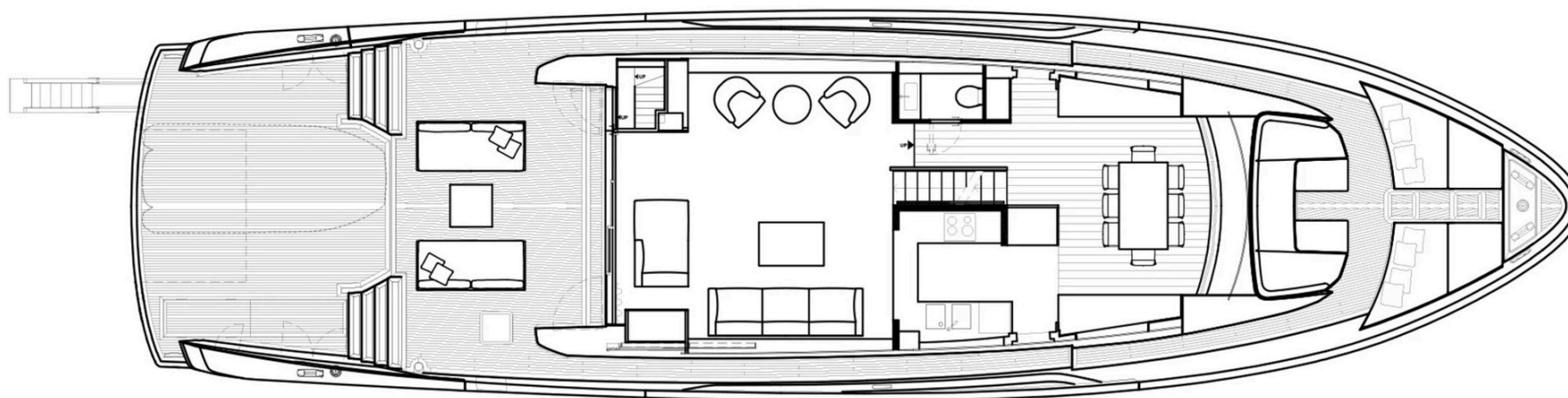
ГОСТЕВАЯ КАЮТА

M/Я FOUZ

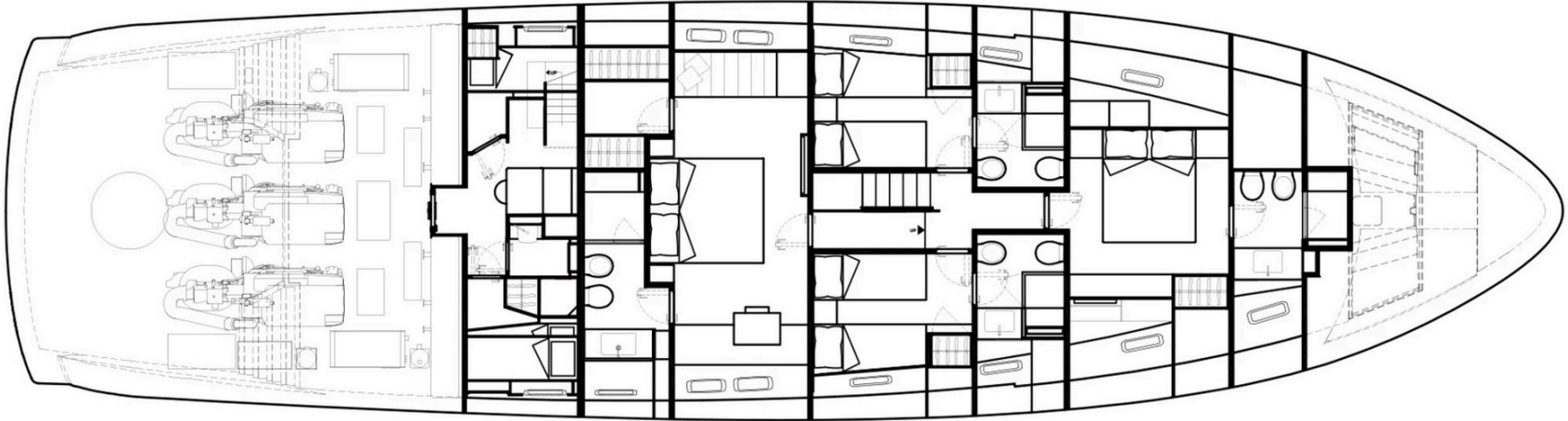
Планы палуб



ФЛАЙБРИДЖ



ГЛАВНАЯ ПАЛУБА



НИЖНЯЯ ПАЛУБА



КИРИЛЛ КУАТОВ

+377 607 93 15 20

+39 333 576 44 44

Отправить e-mail

WhatsApp

Telegram